

# まふっぴあま

～ささえ合い たすけ愛 あま市社協だより～

2026年

1

no.71

## 謹賀新年

良い年になりますように



大きなさつまいもが  
採れました！



あーちゃん

就労継続支援 B 型事務所では  
生産活動の一環として野菜を育てています。  
今回はくすのきの家、くすのきの家（西館）、  
職業体験中の中学生のみなさんで  
さつまいもを収穫しました。

詳しくは 6 ページをご覧ください。



まーちゃん

あま市社会福祉協議会マスコットキャラクター



## 令和八年新春のごあいさつ



あま市社会福祉協議会

会長 服部章平

謹んで新年のご挨拶を申し上げます。市民の皆さまにおかれましては、希望に満ちた令和八年の新春を健やかに迎えのことと拝察し、心よりお慶び申し上げます。

旧年中は、あま市社会福祉協議会の諸活動に対しまして、格別なるご理解とご協力を賜り、厚く御礼申し上げます。皆さまの温かなお力添えが、地域福祉の推進に多大なる寄与をいただいておりますことに、深甚なる感謝の意を表する次第でございます。

令和七年、我が国は「2025年問題」という大きな転換点を迎え、団塊の世代がすべて後期高齢者となりました。国民の五人に一人が七十五歳以上となる時代に突入し、医療・介護をはじめとする福祉ニーズは、かつてない規模で高まりつつあります。こうした状況におきまして、地域における支え合いの仕組みは、これまで以上に重要な役割を担うものと認識しております。

本会におきましては、令和七年四月に「あま市基幹相談支援センター」を開設し、地域の相談支援体制の充実に努めてまいりました。障がいの

ある方々の権利擁護をはじめ、誰もが安心して暮らせる地域づくりを目指し、日々の活動に邁進いたしております。

また、株式会社バローホールディングス様・あま市との三者協定に基づき、市内七か所に「フードドライブポスト」を設置いたしました。「もったいない」を「ありがとう」へと変えるこの取り組みは、ひとり親家庭の子ども生活・学習支援事業や子ども食堂等に活用され、地域の絆を育む新たな架け橋となっております。

私どもが目指すのは、「誰一人取り残さない」地域福祉の実現でございます。高齢者も、子どもも、障がいのある方も、すべての人々がつながりの中で支え合い、安心して暮らせるまちづくりこそが、あま市の未来であり、私どもの願いでもあります。

令和八年も、行政・関係機関・市民の皆さまとの連携を一層深めながら、地域福祉のさらなる推進に尽力してまいります。

結びに、皆さまのご健勝とご多幸を心よりお祈り申し上げますとともに、本年も変わらぬご支援・ご協力を賜りますよう、伏してお願い申し上げます。

本年が皆さまにとりまして、穏やかで希望に満ちた一年となりますよう、心より祈念申し上げ、新春のご挨拶とさせていただきます。



# 令和7年度 法人会員一覧表



社会福祉協議会の法人会員として、多くの法人・事業所様からご協力をいただきました！  
誠にありがとうございました！（敬称略・順不同）

中部美化企業株式会社	株式会社ケア・フロンティア	七宝運輸有限公司	町カフェ	株式会社総務システムサービス	有限会社不二園	株式会社太陽食品
株式会社吉田工務店	株式会社ワコウ	株式会社ビックウェーブ	有限会社タケシマ	株式会社大篠建設	有限会社豊栄	甚目寺中央歯科
永田印刷	水野石材	有限会社木村自動車	株式会社吉川商会	株式会社愛知銀行	イダテクノ株式会社	はせがわ歯科医院
宗野工業所	宗教法人法光寺	小規模多機能型居宅	株式会社岩月屋	株式会社近藤電機	中央スタジオ株式会社	あさひ寿
みちくさ	特定非営利活動法人	介護施設「ふくじゅそう」	株式会社富士美化成	株式会社建厨	株式会社村上飯金製作所	名古屋西株式会社
司寿し	どんぐりの森	グループホーム「ポプラ」	かわかみ	株式会社建厨	グループホームやすらぎの家	トーヨー建商
株式会社マルタキ	服部歯科医院	後藤医院	有限会社清田鉄工所	あまデンタルクリニック	坪井ガラス	株式会社一耕園
医療法人浅井外科	小澤佛壇店	ことぶき電器産業	ハヤシシール	福山工業株式会社	西尾レントオール株式会社	濱崎運輸有限公司
有限会社アイチメタリコン	株式会社あま土地	株式会社光遊社	株式会社中嶋造園土木	愛心院動物霊園	名古屋支店	株式会社伊藤飯金工業
大口衛材株式会社	株式会社大垣共立銀行	ゴトウ歯科クリニック	美和こども園	株式会社河村産業所	株式会社河村産業所	ささやま調剤薬局
学校法人名西学園	七宝支店	横井理容店	株式会社鈴木訓治商店	満江運輸有限公司	満江運輸有限公司	中日新聞甚目寺西部専売所
青山幼稚園	宗教法人廣濟寺	学校法人宝学園	上村ボーリング工業株式会社	宮地クリニック	山田俊晴税理士事務所	岐工エンジニアリング株式会社
有限会社タカイ	有限会社片桐産業	中川幼稚園	岐阜信用金庫 美和支店	有限会社大島工作所	有限会社大島工作所	有限会社中日ホイス工業所
ミチ美容室	吉岡内科クリニック	株式会社ワールド	株式会社ミッドラッグ	株式会社オノセイ	カイズ電気株式会社	有限会社双葉
有限会社木村石油	有限会社山田精機工業	株式会社東和美装	有限会社八木商店	株式会社崇匠建設	有限会社ボン	有限会社丹羽電機
近藤内科クリニック	株式会社協立化成	太陽化成株式会社	トップ	株式会社名古屋工場	有限会社ワールドグリーンサービス	株式会社クリモト建設
株式会社南島	まるい	やまぶき動物病院	前田書店	中京油脂株式会社	有限会社成田工業所	森産業株式会社
株式会社玉谷製作所	REX三浦電気	宗教法人東光寺	野口歯科医院	名古屋工場	株式会社光与	株式会社メイコウメック
名古屋西福音自由教会	株式会社さつま工業	有限会社とらや設備	株式会社杉本ステンレス工業	旭コンステック株式会社	有限会社シンコー	グランマルシェ
株式会社タナックス	株式会社ヤナギ建設工業	社会福祉法人七宝こども園	株式会社十六銀行 美和支店	株式会社川上産業	株式会社光与	株式会社メイコウメック
医療法人佳信会	久保田眼科	旭コンテナ工業株式会社	医療法人愛慧会	名古屋工場	有限会社シンコー	豊泰運輸株式会社
あすかクリニック	久保田眼科	ニットウ株式会社	すざとう歯科クリニック	有限会社旭建築所	株式会社赤羽新聞店	勅使川原産業株式会社
株式会社リョウビ	日本郵便株式会社	横井硝子店	株式会社ミスギ	安井織工所	株式会社名古屋銀行	時任空調株式会社
株式会社マルキ工作	七宝郵便局	日本コンタクトチップ製作所	USD福祉用具サービス	ヴィーエルひだまり	甚目寺支店	宗教法人法性寺
有限会社ワタナベデンキ	優伸精工株式会社	佐藤紙器株式会社	昭栄電器販売株式会社	宗教学法人泉正寺	株式会社本田板金	理容マルヤス
有限会社土谷塗装	総合ビジネス株式会社	訪問看護ステーション 蓮	すざとう金物店	株式会社ヨシダキカイ	今井紙工	焼肉 恒ちゃん
株式会社光プロパン瓦斯商会	猪飼施工	株式会社山新	株式会社魚太	とんかつのみわ	大豊商事株式会社	八洲重量株式会社
株式会社ComodoLABO	合資会社名上飯金工業所	有限会社山田水道工業所	笑豊会 地域活動支援センター 輪喜	SSフーズ株式会社	株式会社キングコーポレーション	株式会社しんめつく
有限会社ライフ・ソリューション	渡辺歯科	医療法人村上医院	芳春軒	Kラインケア株式会社	株式会社近藤	有限会社山
服部電器岩田店	有限会社シャルレWin	日本厨房株式会社	有限会社ケークグリーン資材	Kラインケアセンター 美和	宗教法人光明寺	医療法人みらいの一番星
株式会社岩本工業	京料理 河合	有限会社とんちんかん	株式会社川口建設	堀田歯科	宗教法人妙勝寺	星の森デンタル
株式会社タカラ	小山鐵工株式会社	株式会社美津濃	西接骨院	株式会社天晴	宗教法人妙勝寺	堀場石油株式会社
重明土建株式会社	有限会社サケハウス	有限会社安心工房	測量・登記山内事務所	GOLF×KAKERU	有限会社前島タール印刷所	堀場自動車
株式会社泉屋製菓総本舗	合同会社寿桃	有限会社宇佐美自動車	はだか皮膚科	株式会社村上事務所	株式会社サカイ	ティア自動車
株式会社アサノ化成	有限会社谷口工務店	吉田化成株式会社	株式会社東山	株式会社ニッケウエルネス	日本リーテック株式会社	おひさまハウス
角田内科医院	有限会社連華堂	北川紙器工業株式会社	遊倶楽部	株式会社和美建築	株式会社大村化成	日本技建株式会社
西菱冷暖房株式会社	宗教法人恩澤寺	ヘアワークスクリップ	有限会社杉田電機	株式会社金物住設のヤマト	宗教法人菅津神社	東海模型株式会社
喫茶はら	医療法人宝会 七宝病院	愛知信用金庫七宝支店	水野プレス工業株式会社	株式会社大垣共立銀行	有限会社富士建鉄	ジャパンクリエート工業株式会社
株式会社東海コーポレーション	医療法人宝会	株式会社アサヒ	西海建工株式会社	甚目寺支店	有限会社五ツ橋製菓	岡村会計事務所
カクダイ製菓株式会社	老人保健施設七宝園	ひろいし歯科クリニック	三鷹金属工業株式会社	中口信用金庫 甚目寺支店	医療法人和合会	閑林工業株式会社
七宝工場	K n K株式会社	株式会社マツヤ	株式会社美和建築	大平交通株式会社	好生館病院	株式会社東海第一興商
佐藤醸造株式会社	株式会社大治電機	寺西建具店	正和工業株式会社	ひだまりこころクリニック	株式会社了生	松本テクニク株式会社
丸岳佐藤建設株式会社	宝自動車工業所	株式会社丸山建築事務所	珈琲 庵	有限会社吉川工業	株式会社ウツエ産業	ニホン美術印刷株式会社
富士理容	岩井塗装工業所	株式会社丸山建築事務所	もつぎ内科 & はるか	焼肉 山ちゃん	大田運輸株式会社	東邦ガスネットワーク株式会社
合同会社井上塗装店	アルパ工業株式会社	株式会社共和美	こどもクリニック	株式会社水野米商店	株式会社堀田萬蔵商店	地域計画センター
株式会社三光製作所	七宝工場	M K K株式会社	株式会社カトウ	いちい信用金庫 甚目寺支店	有限会社今善トラクター	名古屋事業所
名南電機興業株式会社	株式会社名岐防衛	株式会社大智建設	株式会社協栄建設	株式会社香	特定非営利活動法人	株式会社ワイエスカスタマ
有限会社ミナト商会	株式会社ナカガワ	有限会社戸田義肢製作所	有限会社戸田義肢製作所	アスライト株式会社	あまスポーツクラブ	株式会社ウェルフェアエクス
学校法人福寿学園	フジ調剤薬局七宝店	有限会社広正鍍金工業所	株式会社カネイ	株式会社サジセンターフジ	株式会社アチーブ	株式会社電算
七宝幼稚園	加藤医院	伊東医院	有限会社山田自動車	株式会社東光高岳	株式会社ライトカンパニー	丸新商事株式会社
さとう耳鼻咽喉科クリニック	有限会社御菓子司三越	株式会社弘進電気工業	株式会社ヤマックス	株式会社海部清掃	タカオカ化成工業株式会社	豊田合成株式会社
七宝ファミリー薬局	有限会社東松電器 七宝店	ゆめ花園	株式会社カネイ	株式会社吉屋	宗教法人宝満寺	株式会社かとう
訪問看護ステーション 結い	株式会社竹内金型製作所	株式会社原ネームプレート製作所	株式会社カネイ	明和技研工業株式会社	株式会社服部コーワホールディングス	株式会社ライフデザイン
印刷屋九二八株式会社	宗教法人日妙寺	株式会社New IWASHO	有限会社花木製作所	明和鉄工株式会社	丸文建設株式会社	株式会社清芳屋
株式会社カネ庄	株式会社マリモ	株式会社エヌケーテクノ	片岡歯科	法花院	株式会社コーワ化粧品事業部	有限会社ダイユー
大池建工株式会社	株式会社セレモニー朱産殿	商喜産業株式会社	有限会社福芳	宗教法人大徳院	モアネス化粧品	ダスキン松ヶ下
きやろっと	株式会社金属資源開発商会	株式会社ナテック	有限会社しんかえん	フジ調剤薬局ジモクジ店	株式会社エムシーサービス	有限会社三和化工石山
栄生堂医院	宗教法人玉泉寺	株式会社山田製作所	青果合資会社	きくや	株式会社海部清掃	株式会社白
どんきゅう七宝店	松香造園株式会社	株式会社プロファクト	ガトーシュクル	有限会社甚目寺不動産	株式会社井村食品	あいち海部農業協同組合 本店
株式会社大澤屋	天理教本清明分教会	株式会社オート石原	有限会社長谷川防災	株式会社まつやビル	信濃工業株式会社	有限会社メイワイサービス
合資会社後藤製作所	齊藤電気保安管理事務所	日本郵便株式会社	DCM株式会社	株式会社駒月飯金工業所	服部刷毛ブラシ工業	株式会社三和スクリーン鏡板
西脇商建株式会社	マルヤス	美和郵便局	しのだ調剤薬局	株式会社ニッケウエルネス	美吉建設株式会社	株式会社蟹江佐藤牛乳店
アサノ電化	株式会社東利	株式会社セレモニー 美和	株式会社フリーデン	あま事業所	株式会社ニッケウエルネス	木村会計事務所
Kラインケア株式会社	名西工機	株式会社AUTO DOCTOR	株式会社カシワブッタン	あま事業所	株式会社ニッケウエルネス	日生産業株式会社
Kラインケアセンター七宝	NPO法人 リバيب	有限会社岩間機械	しのだ歯科医院	てとてニッケタウン	株式会社ニッケウエルネス	有限会社ザットインターナショナル
伊藤硝子店	株式会社エイベ	リハビリ広場ぶらすはびぬす	株式会社愛知プラントサービス	有限会社マルクランド	株式会社ニッケウエルネス	
株式会社トミナフコ 七宝店	有限会社昌映印刷	医療法人純篤会	有限会社名古屋土木	サイトウ建築株式会社	株式会社ニッケウエルネス	
株式会社ツルハ	株式会社ウォール	岩間クリニック	中部高熱工業株式会社	石光工業株式会社	株式会社ニッケウエルネス	
いちい信用金庫七宝支店	株式会社中野製作所	ポニーハウス	株式会社三和建設	三和建設	株式会社ニッケウエルネス	
株式会社今福	株式会社中野製作所	株式会社ミワ機械	株式会社三和建設	株式会社三和建設	株式会社ニッケウエルネス	
株式会社タケダ	株式会社中野製作所	OFK電子工業株式会社	株式会社三和建設	株式会社三和建設	株式会社ニッケウエルネス	
セブンイレブン七宝町桂店	株式会社中野製作所	株式会社ヤマアキ	株式会社三和建設	株式会社三和建設	株式会社ニッケウエルネス	
	株式会社中野製作所	髪飛行機	株式会社三和建設	株式会社三和建設	株式会社ニッケウエルネス	
	株式会社中野製作所	美杏	株式会社三和建設	株式会社三和建設	株式会社ニッケウエルネス	



# 第77回赤い羽根協賛児童生徒作品コンクール優秀作品

今年も夏休みを利用して市内の小中学校から、「赤い羽根共同募金」をテーマにした作品を募集したところ、書道 1,228 点、ポスター 896 点の応募をいただき、その中から選出された書道・ポスター各 7 名の優秀作品をご紹介します。たくさんのご応募、ありがとうございました。



正則小学校 1 年生  
いわま さな  
岩間 咲那

## ポスターの部



甚目寺南小学校 4 年生  
おぐら ともあき  
小椋 智瑛



甚目寺西小学校 5 年生  
こすぎ なつ  
小杉 南月



美和東小学校 6 年生  
くらぶち りりあ  
倉渕 凜々愛



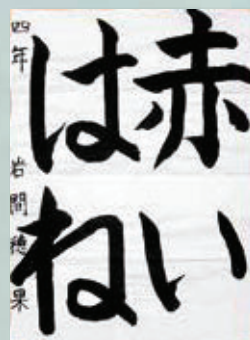
甚目寺東小学校 5 年生  
あだち りんな  
足立 凜七



甚目寺中学校 3 年生  
あいのうら たまき  
相浦 珠希

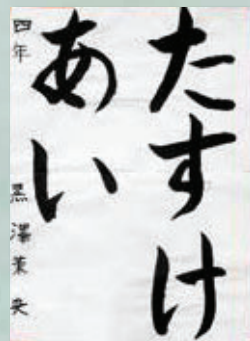


美和中学校 2 年生  
すぎもと りゆう  
杉本 吏優

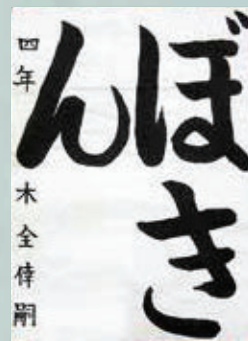


正則小学校 4 年生  
いわま ほのか  
岩間 穂果

## 書道の部



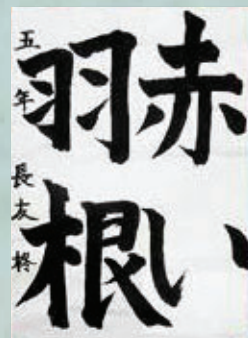
美和東小学校 4 年生  
くろさわ まお  
黒澤 茉央



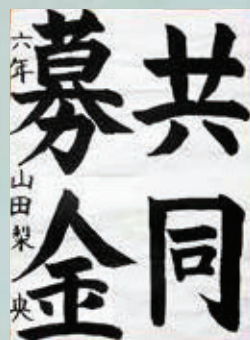
甚目寺南小学校 4 年生  
きまた ゆきじ  
木全 倅嗣



秋竹小学校 5 年生  
ごとう いっぺい  
後藤 吉平



甚目寺小学校 5 年生  
ながとも しゅう  
長友 柊



美和小学校 6 年生  
やまだ りお  
山田 梨央



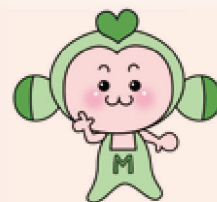
甚目寺中学校 3 年生  
おおえ みく  
大江 美空



## 令和7年度赤い羽根共同募金運動 活動報告



令和7年10月1日から赤い羽根共同募金運動がスタートし、市民のみなさまや学校、法人・事業主様をはじめ多くのみなさまから多大なるご協力をいただきました。また街頭募金では、市民ボランティアを募集し、募金活動を実施いたしました。



### ～災害義援金へのご協力ありがとうございます～

令和7年11月27日（木）に、本郷輝きネットOB一同様より「令和7年大分市佐賀関大規模火災義援金」に対し、130,000円の義援金が寄せられました。

この義援金は、大分県の共同募金会へ送金し、現地の支援に役立てさせていただきます。ありがとうございました。

ご協力ありがとうございました。



### 美和おはなしグループ

### グー・チョコキ・パー 寄附のお礼

10月26日（日）「文化の杜フェスタ」において図書館イベントの一つとして、「グー・チョコキ・パーの駄菓子屋さん」を開催し、今年も美和おはなしグループグー・チョコキ・パーキッズのみなさまが募金活動に励まれました。

当日は社会福祉協議会への寄附のために来場者に一生懸命呼びかけながら駄菓子を販売してくれました。

後日、キッズのみなさまが頑張った集めた寄附金を持ってお越しになりました。

頑張った集めた募金を直接お受け取りさせていただくことができて良かったです。

キッズのみなさま、毎年本当にありがとうございます。







## 令和7年度 障がい福祉サービス3事業所交流会を開催しました



令和7年10月24日（金）に甚目寺総合体育館サブアリーナにおいて、本会が運営する就労継続支援B型事業所くすのきの家と美和ひまわり作業所、生活介護事業所くすのきの家（西館）の3つの事業所の利用者さんの交流イベントを開催しました。

競技を通じて、利用者さん同士のふれあいを楽しみながら、事業所ごとの団結力を高めることができました。参加された利用者さんの一生懸命な姿と屈託のない笑顔がとてもまぶしく印象的で、職員も一緒になって楽しく取り組むことができました。

みなさん、お疲れ様でした。来年も楽しみです。



選手宣誓



競技① 防災訓練リレー



競技② ボール運びゲーム



競技③ アレンジボッチャ



競技④ お菓子取り競走



閉会式



## さつまいを収穫しました

就労継続支援B型事業所くすのきの家では、敷地内の畑で5月に苗を植えたさつまいを10月の中旬に数日かけて収穫しました。

収穫作業には、事業所の利用者さんのほか、美和ひまわり作業所とくすのきの家（西館）の利用者さん、職場体験学習で来所していた甚目寺中学校の生徒さんや甚目寺南中学校の生徒さんにも協力してもらいました。おかげでカゴいっぱい立派なさつまいを収穫することができ、参加者全員にとって貴重な体験となりました。さつまいは、あま市役所で開催される「あま結び」などで販売します。

これらの販売による収益は、就労継続支援B型事業所の利用者さんの工賃として配分されます。



### 問合せ

就労継続支援B型事業所  
あま市くすのきの家  
あま市美和ひまわり作業所  
生活介護事業所  
あま市くすのきの家(西館)

☎446-0453

☎443-0294

☎445-1365

★障がい福祉事業所では、新規の利用者さんを随時受付けております。  
関心のある方は上記問合せ先までご連絡ください。



## 「音訳ボランティア養成講座」のご案内

目の不自由な方へ、あま市広報・議会だより・まるっとあま「あま市社協だより」・著書などを音訳し、お届けする音訳ボランティアの養成講座を開催します。ボランティアを始めたい方、ご興味のある方、ぜひ参加してください。

～講座内容～ 「音訳」と「朗読」の違いを理解し、発音やアクセント・文章の読み方を勉強します。（録音機器、パソコンの操作があります。）

**日 時** 令和8年3月12日、19日、26日、4月2日、9日、16日（全6回・木曜日）  
午前10時～午前11時30分

**会 場** あま市美和総合福祉センター すみれの里

**定 員** 10人 **受講料** 無料（但し、テキスト代として1,320円が必要です。）

**主 催** 音訳あま

**申込・問合せ** 2月28日（土）まで 電話もしくは社会福祉協議会窓口（本所）でお申込みください。  
☎ 443-4291

## ボランティア保険案内

～安心してボランティア活動するために、ご加入ください～

ボランティア保険は、ボランティア活動中にケガをした場合の「傷害保険」と他人の身体または財物に損害を与え、法律上の賠償責任を負った場合の「賠償責任保険」をセットにした保険で、「活動保険」と「行事用保険」の2種類があります。

「活動保険」は主に加入者を保障する保険となっており、一度加入していただければ、年度を通してボランティア活動が対象とされます。

「行事用保険」はボランティア行事が対象となっており、行事が行われる当日のスタッフや参加者が対象となり、1日のみの保障となります。

令和8年4月1日から保険の適用を希望される方は、令和8年3月中に社会福祉協議会窓口【本所・美和支所・七宝支所】で加入手続きを行ってください。

**申込・問合せ** 本所 地域福祉課 ボランティアセンター ☎ 443-4291



## 令和7年度西尾張ブロックボランティアフェスティバル

ボランティア同士の意見交換をとおして新たな気づきをテーマに西尾張ブロックの14市町村社会福祉協議会の主催でボランティアフェスティバルを開催します。多くの方のご参加をお待ちしております。

**【基調講演テーマ】** 地域でのボランティア活動の楽しさと難しさ  
～自分に“も”返ってくる「つながり」って？～

**【啓発映像】** 午後2時20分～ 「地域で共にいけるとは」、「ケアラー～だれもが人権尊重される社会を～」

・当日は市内障がい福祉サービス事業所による物販もあります。

**日 時** 令和8年1月24日（土） 午後0時30分～

**会 場** あま市美和文化会館

**講演会** 1階 大ホール

**申込・問合せ** 本所 地域福祉課 ボランティアセンター ☎ 443-4291



同朋大学 社会福祉学部 社会福祉学科  
専任講師 加藤 昭宏 氏





# あま市支えあい情報

あま市支えあい情報では、市民のみなさまから教えていただいた地域の情報を紹介しています。  
「おたがいさま」を合言葉に、ささえ愛のタネを育て、広げていきましょう。

## 1 住民主体の移動支援情報交換会を開催しました！

### 今回のテーマ【移動支援】とは

公共交通の利用が難しい地区などで、免許を返納した方や一人暮らし高齢者などの移動の課題解決のため、地域のつながりと助け合いの力で解決していこうという活動です。全国で少しずつ広がってきています。



【講師】全国移動サービスネットワーク  
副理事長 河崎 民子 氏

全国各地の先進事例や活動にまつわる課題についてご講義いただきました。



有償ボランティアで買い物や通院の付き添いなどされている団体の方や、移動支援活動に興味のある方など、31名の方が集まりました。

## ～住み慣れた地域で自分らしく暮らしつづけるために～

### 参加者の感想



実際に活動している上で疑問に感じていた点などを知れて良かったです。

これからの未来のためにも互助活動の必要性が広められたらいいなと思いました。



### 生活支援コーディネーターより

初めての開催でしたが、率直な意見交換がなされました。「一緒に活動してくれる人がなかなか見つからない」「他地域での参考にできる事例から、今のやり方を見直してみる」など実際に活動されている方の課題を話し合ったり、これからのヒントをいただいたりしました。また、始めるためには市や社会福祉協議会に仕組み作りを手伝ってほしいという意見や、活動者を増やすために、ボランティアがもっと日常に広がっていく必要性を感じられた方などいらっしゃいました。今後も地域の活動者の思いを聞き取り、情報交換など引き続き検討していきたいと思います。



## 2 地域のお宝紹介

～あま市で見つけたつながり・支えあい活動～

暮らしの中にある自然な  
支えあいを「地域のお宝」  
として、紹介するね！



上萱津地域

### 上萱津いきいき体操教室

上萱津コミュニティ防災センターにて、毎月第1、第3水曜日の10時から「ささらの会」主催で上萱津いきいき体操教室が行われています。内容はストレッチや頭の体操、細胞を活性化するリズム体操、参加者同士の交流を兼ねた運動、リラクゼーションを兼ねたマット運動などを中心に行われており、参加者からは「笑いながらできるので毎回楽しみにしていて、長生きの秘訣になっています」といった声が伺えました。この活動は名古屋市で社会体育を教えていた代表者が、地域の方からの要望を受け、大学の同級生と共に、寝たきりや認知症予防に特化した体づくりをしたいという強い願いを込めて行っている活動です。

参加者とスタッフが笑顔で楽しく取り組むことにより、地域のフレイル予防に繋がっている点がすてきです。



この活動が地域のコミュニティとなっているので、利用者さんから続けてほしいと言われる限り、続けていきたいです。



スタッフの  
荒川恵美子さん(左)  
古賀麻友美さん(右)



乙之子地域

### なごみの会体操教室

乙之子集会所では毎月1回午後に、老人クラブの有志が集まり体操や歌、工作などのレクリエーションをされています。取材の日は男性7名も含めて20数名の方が参加されていました。ラジオ体操の後は皆で机を出して、この日は塗り絵、合唱、その後はお茶とお菓子でおしゃべりを楽しみました。毎回1番に歩いて来られるという90歳代の女性は「家族や病院の先生、みんなのおかげで元気」と笑顔で話されました。男性参加者からは「おしゃべりは頭の活性化になる、体も動かせるから良い」と言われ他の男性も賛同されていました。

近所の人同士は一緒に歩いて、距離のある方たちは車で乗り合わせるなど、お互いさまの関係を自然に築かれている点がすてきです。



自分のためにと思ってやっていることに、みんなも楽しんでついてきてくれます。今日は楽しかったねと言ってもらえるのがうれしくて続けられています。



代表者の声



みなさまの身近にある、支えあい・助けあい活動（地域のお宝）を生活支援コーディネーターへ教えてください！後日、取材をさせていただきます。

【問合せ】本所 介護支援課 地域包括支援センター ☎443-4291





## 令和7年11月10日、あま市甚目寺会館にて、 「あま市フードドライブ提供品の寄贈式」を行いました。

村上浩司市長、溝口正己社会福祉協議会副会長より、子どもの生活・学習支援事業を担う「あま市母子寡婦福祉会」代表の武舎妙子様、そして学習支援に参加している中学生のみなさまへ、心のこもった提供品が手渡されました。

市内7か所に設置されましたフードドライブポストには、多くの市民のみなさまから温かいご支援が寄せられ、5箱分もの食品を無事にお届けすることができました。

寄贈式に参加した中学生のみなさまからは、「私たちのために、たくさんの食べ物を届けてくださり、本当にありがとうございます。みなさんの温かいご支援に、心がぽかぽかとあたたかくなりました。」との感謝の言葉が寄せられ、会場は優しさと感動に包まれました。



## 善意のご寄附 ありがとうございます

あま市かしの木会 …………… 100,000円  
匿名…………… 30,000円  
あま市グラウンドゴルフ協会甚目寺支部… 24,400円  
匿名…………… 20,000円  
あまちゃんの会…………… 11,148円  
匿名…………… 7,953円  
美和おはなしグループグーチョコキパー… 4,595円

### チャリティーボックス

あま市森憩の家…………… 18,143円  
あま市甚目寺総合福祉会館…………… 18,108円  
CLAP HAIR LANDMARK …………… 11,359円  
あいち海部農業協同組合なの花の会… 9,614円  
甚目寺本郷郵便局…………… 6,776円  
焼肉山ちゃん…………… 5,815円  
セブンイレブン七宝町桂店…………… 4,949円  
七宝老人福祉センター…………… 4,934円

セブンイレブンあま甚目寺店…………… 4,599円  
あま市甚目寺総合体育館…………… 4,126円  
フルーツショップ富久屋…………… 3,640円  
ファミリーマート美和高校前店…………… 3,426円  
ミストラル…………… 2,927円  
新居屋憩の家…………… 2,600円  
大和デラックスクリーニング商会…………… 2,426円  
あま市甚目寺公民館…………… 2,125円  
甚目寺西今宿郵便局…………… 2,046円  
ボン松屋…………… 1,861円  
あま市下萱津コミュニティ防災センター… 1,701円  
セブンイレブン甚目寺駅西店…………… 1,287円  
あま市上萱津コミュニティ防災センター… 1,216円  
CLAP HAIR …………… 1,161円  
ミワドラッグ…………… 931円  
ウロコ屋…………… 840円  
あま市坂牧コミュニティ防災センター… 615円



ピアゴ甚目寺店  
令和7年7月16日



あま市かしの木会

みなさまからお寄せいただきましたご寄附は、社会福祉事業推進に活用させていただきます。

ありがとうございました。

〈令和7年9月～11月分を掲載〉

## 第9回あまのわが開催されました

10月18日（土）にあま市役所第1駐車場にて「第9回あまのわ」（市民活動祭×社会福祉協議会ボランティアフェスティバル）が盛大に開催されました。

「第9回あまのわ」のテーマは「出会い、ふれあい、あま市の魅力再発見！」です。

また、発酵文化講演会や体験エリアも初登場でとてもにぎわっていました。

当日はあま市内の中・高校生、大学生の学生ボランティアのみなさまにご協力いただき、大盛況のうちに終えることができました。

ご来場者のみなさまをはじめ、ご協力をいただいたみなさま、誠にありがとうございました。



## 1～3月 「心配ごと」「法律」「相続・登記」相談案内

相談名	場 所	甚目寺総合福祉会館	七宝老人福祉センター	美和総合福祉センター すみれの里	相談時間
心配ごと相談(予約不要) 受付は午前11時30分まで 担当:民生委員・児童委員	1月	8日(木)	15日(木)	7日(水)	午前10時 ～正午
	2月	12日(木)	19日(木)	5日(木)	
	3月	12日(木)	19日(木)	5日(木)	
法律相談(要予約) 30分/1人 担当:弁護士	1月	7日(水)・15日(木)	22日(木)	8日(木)	
	2月	5日(木)・19日(木)	26日(木)	12日(木)	
	3月	5日(木)・19日(木)	26日(木)	12日(木)	
相続・登記相談(要予約) 30分/1人 担当:司法書士	1月	22日(木)	8日(木)		
	2月			26日(木)	
	3月	26日(木)	12日(木)		

**予約・問合せ** (午前8時30分～午後5時)

「心配ごと相談」 本所 地域福祉課 地域福祉係 ☎ 443-4291

「法律相談」「相続・登記相談」 美和支所 施設福祉課 支所係 ☎ 446-0611

※法律相談、相続・登記相談は、相談日の2週間前（2週間前が休業日の場合は次の営業日）から予約を受付します。

※法律相談については、相談を円滑に行うために、予約時に相談内容をお伺いしますので、ご協力をお願いします。

なお、多くの方に利用していただくため、相談はお一人様年度内1回限りとさせていただきます。また、同じ事案について、再度の予約や申込者を変更しての予約は受付できません。

※相続・登記相談は相談日の3日前（3日前が休業日の場合は前の営業日）までの予約が必要となります。登記手続上の相談に限ります。なお、書類のチェックは行いません。



## 地域の自主防災会の活動

令和6年度の能登半島地震の影響があり、地域での防災に対する関心が高まり自治会、自主防災会からご相談をいただくことが増えました。

防災訓練をとおした平時からのつながりこそが災害に強い地域になり、各自主防災会において様々な方法で地域防災に取り組んでいます。

あま市社会福祉協議会では珠洲市社会福祉協議会災害ボランティアセンター支援の職員派遣の貴重な経験を活かし、自治会、自主防災会のサポートをいたします。

自主防災訓練を含め、地域防災に関してお困りごとがありましたらお気軽にご相談ください。



篠田、乙之子、小橋方、北苅の四地区  
自主防災会防災訓練の様子



新居屋地区自主防災訓練での  
仮設トイレ組立ての様子



上萱津防災フェスタの様子

## 親子de防災体験

～楽しく学ぼう！  
いのちを守る防災力～



日時：令和8年1月31日（土） 午前10時～午後3時

会場：あま市甚目寺総合体育館 メインアリーナ

対象：あま市内在住の小・中学生及びその家族

定員：50組（定員になり次第締切）

参加費：無料

実施内容：【被災者による体験談】

【体験コーナー】

- ◎ 災害が起きる前にできること
- ◎ 避難所生活体験
- ◎ 車中泊避難のポイント
- ◎ 在宅避難のポイント
- ◎ 地形・液状化現象について知ろう
- ◎ ドローンの災害救助について知ろう
- ◎ 非常食を食べてみよう

【ミニ防災運動会】



申込期間：令和8年1月6日（火）午前8時30分から  
1月16日（金）午後5時15分まで

申込方法：お電話もしくは二次元コードで申し込みください。

申込・問合せ：本所 地域福祉課 ☎ 443-4291



## 発行

社会福祉法人  
あま市社会福祉協議会  
あま市西今宿馬洗 46 番地  
(甚目寺総合福祉会館内)  
TEL (052) 443-4291  
FAX (052) 443-5461



HP



LINE



Instagram

