

未経験から
学ぶ

介護のお仕事と資格

2024 募集期間

10/1-10/23

※ただし応募が受講定員に達した時点で募集を終了します。

「介護職員初任者研修」講座

今こそ一生モノの資格取得を目指しませんか？

資格を取って
就職に活かそう！

Point!

あま市内の介護人材確保のため、あま市社会福祉協議会が介護職員初任者研修業務を実施します。

会場

あま市甚目寺総合福祉会館
(〒490-1104 愛知県あま市西今宿馬洗46番地)



講座の
日程等

令和6年11月9日(土)から令和7年3月8日(土)までの土曜日15日間を予定
時間 午前9時から午後5時頃 ※日程の詳細は裏面にてご確認ください。研修の内容により時間が前後する時があります。

研修期間中に市内介護保険事業所等からの事業所紹介があります。

応募資格

あま市内に在住在勤で、原則全日程出席可能な18歳以上(ただし、令和7年3月31日までに18歳になる方も含む)の方とします。ただし、この研修修了後にあま市内に所在する福祉・介護事業所に勤務する意思のある方で、現に福祉・介護事業所に勤務していない方を優先します。(介護事業所等に勤務している方は申込みをお断りすることがあります)

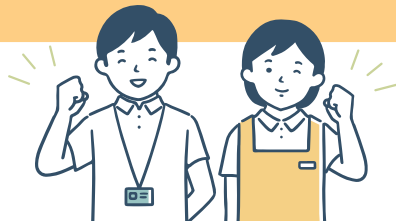
募集人数
受講料

定員20名 受講料 20,000円
※二次元コードでの申込またはHPから申込書をダウンロードして必要事項を記入のうえ、10/1~10/23の間にあま市社会福祉協議会本所へご提出ください。
※10/1(火)午前8時30分より受付開始します。



申込フォームは
こちら

資格を
取得した
人の声



あま市で受講できて、知識を身に付けることができたので良かったです。研修を通して達成感を得ることができ、とても楽しく通うことができました。

講座の受講申し込み・お問い合わせはこちらまで この事業は赤い羽根共同募金の配分金により実施します。

社会福祉法人あま市社会福祉協議会 本所

愛知県あま市西今宿馬洗46番地(あま市甚目寺総合福祉会館内) 電話 052-443-4291 FAX 052-443-5461

詳細は本会HPから「令和6年度介護職員初任者研修受講者募集要項」をご覧ください。





研修日程表

詳細は本会 HP から「令和 6 年度介護職員初任者研修受講者募集要項」をご覧ください。

回数	日付	時間	研修内容
1	11/9(土)	09:00 - 12:40	開校式・オリエンテーション/多様なサービスの理解/介護職の仕事内容や働く現場の理解
		13:20 - 16:30	介護職の仕事内容や働く現場の理解
2	11/16(土)	09:30 - 12:40	人権と尊厳を支える介護/自立に向けた介護/介護職の役割、専門性と多職種との連携/介護職の職業倫理
		13:20 - 16:30	介護における安全の確保とリスクマネジメント/介護保険制度/医療との連携とリハビリテーション/障害者自立支援制度およびその他制度
3	11/30(土)	09:30 - 12:40	介護におけるコミュニケーション/介護におけるチームのコミュニケーション
		13:20 - 16:30	老化に伴うところとからだの変化と日常/高齢者と健康
4	12/14(土)	09:30 - 12:40	認知症を取り巻く状況/医学的側面から見た認知症の基礎と健康管理/ 認知症に伴うところとからだの変化と日常生活/家族への支援
		13:20 - 16:30	障害の基礎的理解/障害の医学的側面、生活障害、心理・行動の特徴、かかり支援等の基礎的知識/ 家族の心理、かかり支援の理解/介護の基本的な考え方/介護に関するところのしぐみの基礎的理解
5	12/21(土)	09:30 - 12:40	介護に関するところのしぐみの基礎的理解/介護に関するからだのしぐみの基礎的理解
		13:20 - 16:30	生活と家事
6	12/28(土)	08:45 - 11:55	快適な居住環境整備と介護
		12:35 - 16:45	快適な居住環境整備と介護/睡眠に関したところとからだのしぐみと自立に向けた介護
7	1/11(土)	08:45 - 11:55	睡眠に関したところとからだのしぐみと自立に向けた介護
		12:35 - 16:45	睡眠に関したところとからだのしぐみと自立に向けた介護/ 移動・移乗に関したところとからだのしぐみと自立に向けた介護
8	1/18(土)	08:45 - 11:55	移動・移乗に関したところとからだのしぐみと自立に向けた介護
		12:35 - 16:45	移動・移乗に関したところとからだのしぐみと自立に向けた介護
9	1/25(土)	09:30 - 12:40	移動・移乗に関したところとからだのしぐみと自立に向けた介護
		13:20 - 16:30	死にゆく人に関したところとからだのしぐみと終末期介護
10	2/1(土)	09:30 - 12:40	整容に関したところとからだのしぐみと自立に向けた介護
		13:20 - 16:30	整容に関したところとからだのしぐみと自立に向けた介護
11	2/8(土)	09:30 - 12:40	食事に関したところとからだのしぐみと自立に向けた介護
		13:20 - 16:30	食事に関したところとからだのしぐみと自立に向けた介護
12	2/15(土)	09:30 - 12:40	入浴、清潔保持に関したところとからだのしぐみと自立に向けた介護
		13:20 - 16:30	入浴、清潔保持に関したところとからだのしぐみと自立に向けた介護
13	2/22(土)	09:30 - 12:40	排泄に関したところとからだのしぐみと自立に向けた介護
		13:20 - 16:30	排泄に関したところとからだのしぐみと自立に向けた介護
14	3/1(土)	09:30 - 12:40	介護過程の基礎的理解/総合生活支援技術演習
		13:20 - 14:55	総合生活支援技術演習
15	3/8(土)	09:30 - 12:05	振り返り
		12:45 - 16:15	就業への備えと研修修了後における継続的な研修/修了試験/修了式

※研修6日目、7日目、8日目、14日目、15日目は研修時間が異なりますのでご注意ください。



社協イベント情報、福祉関係情報、ボランティア講座情報等をお届けします。

[@amasyakyo] または二次元コードより友だち登録してください。