

あま市 社協だより

2015年4月1日
第28号

日常生活自立支援事業のご案内

平成27年度4月より、「あま市社会福祉協議会」が窓口となり
日常生活自立支援事業を行います。

どんな事業ですか？

自分ひとりで契約などの判断をすることが不安な認知症高齢者・知的障害者・精神障害者の方が、福祉サービスを利用する手続きなどのお手伝いをします。また、福祉サービス利用手続きのお手伝いにあわせて、日常的な金銭管理や、大切な書類を預かるサービスも利用できます。

※愛知県社会福祉協議会による契約締結審査会の承認が必要になります。

利用料はかかりますか？

以下のとおり、利用料がかかります。

援助内容	利用料
・福祉サービスの利用援助 ・日常的な金銭管理サービス	1回 1,200円 (ただし、生活保護受給者は無料)
・書類等預かりサービス	年間 3,000円 (月額 250円)

日常生活自立支援事業の詳細に関しては、
下記にお問い合わせいただくか、当協議会の
ホームページをご覧ください

問合せ先 あま市社会福祉協議会 本所
☎443-4291

目次

日常生活自立支援事業のご案内	1
赤い羽根共同募金の報告	2
グラウンドゴルフ大会のご案内	3
車いす貸出し事業、車いす専用車貸出し事業	4
配食サービス・寝具洗濯乾燥消毒サービス	5
電話ボランティア養成講座のご案内	
ボランティア活動保険	6
各種相談・寄付報告	7
サロン開催のお知らせ	8

発行 社会福祉法人あま市社会福祉協議会

あま市西今宿馬洗46番地

(あま市甚目寺総合福祉会館内)

☎(052) 443-4291 FAX (052) 443-5461



赤い羽根共同募金にご協力ありがとうございました

昨年10月1日から12月31日まで赤い羽根共同募金運動を実施しましたところ、皆様から温かいご支援ご協力を賜り、誠にありがとうございました。

市民の皆様をはじめ、ご協力いただきました関係者の皆様に厚くお礼申し上げます。

皆様からお寄せいただきました募金は、愛知県共同募金会でまとめられ、あま市の福祉の向上、また愛知県内の社会福祉事業に役立てられます。

目標額

一般募金	9,070,000円
歳末募金	930,000円
合計	10,000,000円

実績額

一般募金	8,713,426円
歳末募金	553,007円
合計	9,266,433円

(単位：円)

(単位：円)

地区名	金額	地区名	金額	地区名	金額
甚目寺	494,300	遠島	230,000	花正	87,000
本郷	400,000	安松	135,000	花長	160,673
坂牧	53,807	秋竹	234,000	木折	59,800
下萱津	114,000	桂	300,000	富塚	67,350
中萱津	200,000	下田	139,090	古道	167,500
上萱津	257,503	川部	320,000	金岩	58,800
栄	100,000	伊福	175,923	木田	412,104
西今宿	278,000	下之森	142,500	森山	60,416
森	105,100	徳実	50,000	中橋	83,791
方領	21,000	鷹居	111,000	丹波	78,550
石作	85,000	鯨橋	133,500	蜂須賀	146,690
小路	122,500	二ツ寺	162,178	篠田	497,541
新居屋	374,520	二ツ寺住宅	40,800	北苧	64,950
沖之島	137,500	東溝口	32,500	小橋方	94,350
				乙之子	68,465

戸別募金	7,057,701
街頭募金	239,899
法人募金 (歳末たすけあい募金)	530,792 (553,007)
学校募金	240,500
職域募金	335,533
その他の募金	309,001
合計	9,266,433

() は、歳末募金の金額になります。
※法人募金詳細につきましてはホームページに掲載しています。

第5回あま市三世代交流大会を開催しました。

と き：平成27年3月8日(日)・ところ：甚目寺総合体育館・参加：68チーム(204名)

○×クイズや8種類のミニゲームに、三世代からなるチームで挑戦していただきました。

優秀チーム賞とチャンピオン賞を受賞された皆さんをご紹介します。

※詳細についてはあま市社会福祉協議会ホームページをご確認ください。

優秀チーム賞



1位 上萱津B



2位 鯨橋C



3位 小橋方A

チャンピオン賞



けん玉チャンピオン

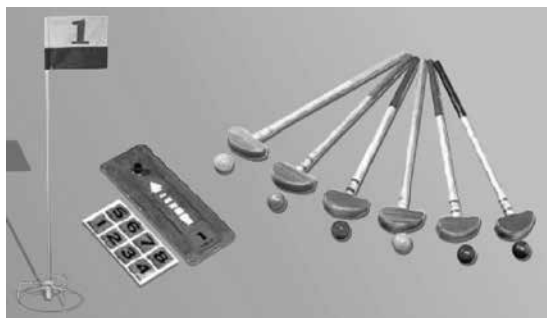


大豆はこびチャンピオン

“大地にとどけ!福祉の音” 平成27年度身体障がい者 ふれあいグラウンド・ゴルフ大会参加者募集!

どなたにも楽しんで頂けるスポーツであるグラウンド・ゴルフを通じてさわやかな汗を流してみませんか。

社会福祉協議会では市内の身体障がい者の方を対象に、グラウンド・ゴルフ大会を開催します。クラブ等の貸し出しも行います!車いすの方も初心者の方も楽しんで頂けますので、参加をお待ちしております。



- 日 時** 平成27年6月6日(土) 午前9時～
※雨天中止
- 場 所** 森グラウンド
- 参 加 者** 市内にお住まいの身体障がい者の方
- 定 員** 150名 ※定員になり次第、締め切ります。
- 参 加 費** 無料 ※暑さ対策(タオル等)の用意は、各自でお願いします。
- 申 込 方 法** 5月15日(金)までにお申し込みください。
(申込みは4月20日(月)から受付します。)
- 問 合 せ 先** あま市社会福祉協議会 本所
☎443-4291
※この事業は、赤い羽根共同募金配分金を財源としております。



ただいま
会員募集中!!

あま市にお住まいの
母子家庭のみなさま…

たんぽぽ親子会 (あま市母子寡婦福祉会)



たんぽぽ親子会は、あま市内の母子家庭及び寡婦の方が会員となって組織している団体で、母子家庭の皆さんを対象に研修会や交流会など色々な事業を行っています!

会員の年齢は様々ですが、他のイベントに参加したり、事業の時には日頃の悩んでいることを相談できたりと、楽しく会を運営しています。

随時、会員募集中ですので、ご興味のある方はお気軽にお問い合わせ下さい!

問合せ先 あま市社会福祉協議会 本所 ☎443-4291

◆車いすを貸出します◆

一時的に車いすが必要な時に、ご利用ください。

対象者 あま市内に住所を有し、他制度を利用できない方で、疾病・外泊等により車いすが必要な方。

貸出期間 原則として1か月以内。ただし、期間内であっても車いすを必要としなくなった場合は、速やかに返却していただきます。

費用 無料
※返却時に破損している場合、修繕費を実費負担していただく場合があります。

申込方法 社会福祉協議会にある申請書（※ホームページからもダウンロードできます）に必要事項を記入して頂き、本人確認ができるもの（運転免許証・健康保険証など）を提示していただきます。

問合せ先 あま市社会福祉協議会
本 所 ☎443-4291
七宝支所 ☎441-1681
美和支所 ☎446-0611
※この事業は、社会福祉協議会、会費を財源としております。



◆車いす専用車を貸出します◆

車いすをご利用の方の病院や施設への送迎、外出などにご利用下さい。

対象者 あま市にお住まいの車いすご利用の障がい者及び高齢者の方で、車輛を運転できる方を確保できる方。

貸出期間 1日（月曜日～土曜日 午前9時～午後5時）
日曜日、国民の祝日、
年末年始
{ (12月28日～翌年1月4日) } は除きます。

費用 無料。ただし、次に該当する費用は申請者の負担となります。

- 【1】 通行費・駐車料及びその他の費用
- 【2】 貸出しを受けている期間中に発生した事故等による車両の修繕費

申込方法 利用日の3か月前から7日前までに社会福祉協議会にある申請書（※ホームページからもダウンロードできます）に必要事項を記入して頂きます。その際、本人確認のできるもの（運転免許証・健康保険証など）と印鑑、当日運転される方の運転免許証またはその写しをご用意下さい。

問合せ先 あま市社会福祉協議会 本所
☎443-4291
※この事業は、赤い羽根共同募金配分金を財源としております。



▲車いす仕様車スロープタイプ(ノア)
乗車人数:5名+車いす利用者1名

配食サービス

食事を作ることが困難な高齢者の方を対象に栄養バランスのとれた昼食の配達に安否確認を兼ねたサービスを行っています。

- 対象者** あま市内在住でひとり暮らしの高齢者、高齢者のみの世帯またはこれに準ずる世帯若しくは身体障がい者であって、身体が虚弱等のために調理するのに支障のある方。（※申請書はホームページからダウンロードできます）
- 配達日** 週2回の昼食（詳しくは下記連絡先へお願いいたします。）
- 配達方法** 午前9時から正午頃までにご利用者宅に直接配達します。
- 利用料金** 1回 300円（原材料費相当分）

寝具洗濯乾燥消毒サービス

寝たきりの高齢者及び在宅の重度身体障がい者に対し、衛生保持の観点から在宅介護上必要な寝具乾燥消毒サービスを実施します。

- 対象者** あま市内在住でひとり暮らしの高齢者、高齢者のみの世帯またはこれに準ずる世帯若しくは身体障がい者であって、老衰、心身の障がい及び疾病等の理由により寝具の衛生管理が困難な方。（※申請書はホームページからダウンロードできます）
- サービス内容**
 - ・寝具洗濯 年2回（6月・12月）
 - ・寝具乾燥消毒 年4回（4月・8月・10月・2月）
 - ・1回につき寝具4枚まで ・利用料金 無料

サービス利用をご希望の方は下記問合せ先までお電話いただきますようお願いいたします。

問合せ先：あま市社会福祉協議会 本所 ☎443-4291

※この事業は、社会福祉協議会、会費を財源としております。

お住まいの地域で「ふれあい・いきいきサロン」をはじめませんか？

あま市社会福祉協議会ではサロンへの助成を行っています！

現在、市内の約21カ所の地域でサロンが開催されています。

身近なところで、気軽につどえる場所づくりを一緒に作っていきませんか？



●「ふれあい・いきいきサロン」ってなに？

地域の公民館や集会所などの施設といった、身近なところを拠点として、高齢者等の生きがいや社会参加、健康づくり、閉じこもり防止を目的に、参加者とボランティアと一緒に企画・運営しながら茶話会やレクリエーション、小物づくりなどの活動を定期的に開催し、楽しく気軽に仲間づくりを行う活動のことを言います。

●「助成金」を交付します。

あま市内において、自主的、自発的なボランティアとして、「ふれあい・いきいきサロン」を行っていただける実施団体に、「ふれあい・いきいきサロン推進事業」に基づき助成金を交付しています。（別途申請が必要です。申請書はホームページからダウンロードできます）

●運営についての「相談」をお受けします。

運営は各サロンスタッフにお任せしますが、立ち上げの方法や活動内容のご相談をお受けします。お気軽にご相談ください。



問合せ先：あま市社会福祉協議会 本所 ☎443-4291

※この事業は、赤い羽根共同募金配分金を財源としております。

電話ボランティア養成講座

あま市社協ボランティアセンターでは、安心支え合いネットワーク事業の一環としてボランティアによる、独居高齢者の方等を対象に電話による安否確認を実施しています。そこで、電話対応の方法や相手の話の聞く傾聴についての知識や技術を学び、ボランティア活動に活かす講座を実施します。会場を3会場設けておりますので、ご都合のよい会場をご利用ください。

【甚目寺会場】

平成27年
5月11日(月)
18日(月)
午後2時～4時
会場：甚目寺総合福祉会館
(あま市西今宿馬洗46番地)

【七宝会場】

平成27年
5月12日(火)
19日(火)
午後2時～4時
会場：七宝総合福祉センター
(あま市七宝町桂弥勒28番地)

【美和会場】

平成27年
5月15日(金)
22日(金)
午後2時～4時
会場：美和総合福祉センター
すみれの里
(あま市花正中之割13番地)

※講座によっては終了時間に変更となる場合があります。

- 【内 容】 ①電話対応の方法について (講師：もしもし検定指導者級 (S級))
②傾聴ボランティアについて (講師：コミュニケーション傾聴士)
- 【対 象 者】 あま市在住在勤の方
- 【定 員】 各会場 30名(先着順、5月1日(金)締切)
- 【受 講 料】 無料
- 【申込・問合せ先】 あま市社会福祉協議会 本所
☎443-4291

「平成27年度ボランティア活動保険」のご案内

～ボランティア活動中の万が一の事故に備えてご加入ください～

ボランティア活動保険は、ボランティア自身が国内で、ボランティア活動中にケガをした場合の「傷害保険」と第三者の身体または財物に損害を与え、法律上の賠償責任を負った場合の「賠償責任保険」をセットにした保険です。

- ①補償期間は、申込日の翌日から平成28年3月31日までとなります。
- ②ボランティア活動保険のご案内(加入申込書)の郵送はいたしませんので、社会福祉協議会窓口にて手続きしてください。

行事ごとに加入するタイプの「行事用保険」もあります。

詳しい保険の内容は愛知県社会福祉協議会のホームページでご覧いただけます。

<http://www.aichi-fukushi.or.jp/intoro/somu/hoken.html>

- 問合せ先
あま市社会福祉協議会 本所
☎443-4291



無料法律相談の相談時間に変更になりました!

平成27年4月より無料法律相談の時間を20分から30分に拡充します。

また、円滑に相談を行っていただくために、ご予約時に社会福祉協議会職員が相談の内容を詳細にお伺いいたしますので、ご予約の際は事前に相談内容をまとめておいて頂くとスムーズに受付できますのでご協力をお願いいたします。

なお、多くの方に利用していただくため、過去に相談した内容と同一内容の場合は相談をお断りします。

4・5・6月 法律・心配ごと・司法書士による相続・登記相談 日程表

場 所		甚目寺総合福祉会館	七宝総合福祉センター	美和総合福祉センターすみれの里	相談時間
無料法律相談 (要予約)30分/1人	4月	2日(木)・16日(木)	23日(木)	9日(木)	午前10時～正午 ※心配ごと相談の 受付は11時30分 までとなります。
	5月	7日(木)・21日(木)	28日(木)	14日(木)	
	6月	4日(木)・18日(木)	25日(木)	11日(木)	
心配ごと相談 (予約不要)	4月	9日(木)	16日(木)	2日(木)	
	5月	14日(水)	21日(木)	7日(木)	
	6月	11日(木)	18日(木)	4日(木)	
司法書士による 相続・登記相談 (要予約)40分/1人	4月	30日(木)		30日(木)	
	5月	28日(木)	14日(木)		
	6月	25日(木)		25日(木)	

予約及び問合せ先 あま市社会福祉協議会 本所 ☎443-4291

※予約については相談日の2週間前(2週間前が休業日の場合は次の営業日)から電話予約を受け付けます。

※司法書士による相続、登記相談は3日前(3日前が休業日の場合は前の営業日)までの予約が必要となります。

善意のご寄付 ありがとうございます

愛知県立美和高等学校

ボランティア部…………… 1,721円

匿名…………… 50,000円

ふれあい祭り実行委員会…………… 5,000円

あま市甚目寺

レツダンス…………… 10,000円

社本 晴夫…………… 100,000円

あま市女性の会甚目寺地区…………… 15,000円

プレイランドフェニックスII…………… お菓子・ケーキ

宮崎 純子…………… 47,164円

伊藤医院…………… 150,000円

加藤 崇康…………… 7,000円

セシモニー美和…………… 15,000円

大迫 順公…………… 25,000円

古道子ども会…………… 5,000円

甚目寺

ソフトバレーボール連盟……………15,606円

海部東農業協同組合

代表理事組合長 おおはしよしひろ 大橋義弘

女性部代表 かとう きよこ 加藤清子…………… 150,000円

株式会社全農林

代表取締役 わたなべゆきお 渡辺幸雄…………… テレビ2台

パートナーの会…………… 車いす1台

糸野里代子…………… 10,000円

チャリティーボックス

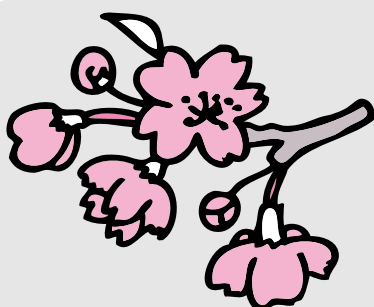
鉄板居酒屋きみちゃん…………… 4,015円

あま市森憩の家…………… 7,978円

あま市本郷憩の家…………… 7,346円

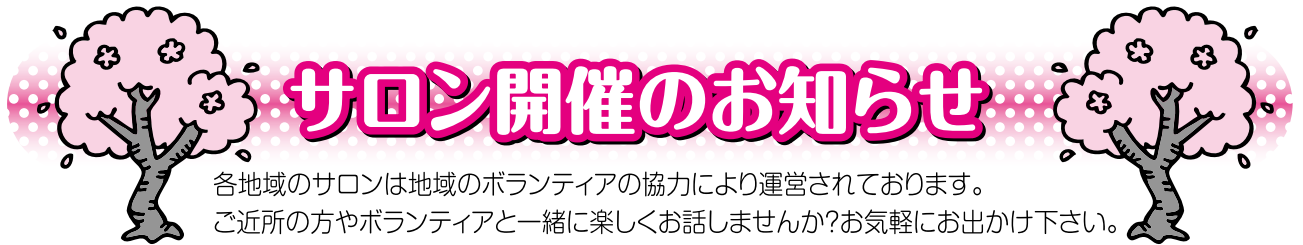
あま市人権ふれあいセンター…………… 7,194円

皆様からお寄せいただきましたご寄付は、趣旨に基づき有効に活用させていただきます。ありがとうございました。
(順不同・敬称略) 《2014年11月～2015年2月分を掲載》



平成27年2月20日、一般社団法人生命保険協会より福祉巡回軽自動車『ふれあい号』の寄贈がありました。





各地域のサロンは地域のボランティアの協力により運営されております。
ご近所の方やボランティアと一緒に楽しくお話しませんか?お気軽にお出かけ下さい。

☆市内にお住まいの60歳以上の方が対象のサロン

会場	開催会場地域	日にち	時間
甚目寺総合福祉会館	市内	4月13日(月) 5月11日(月) 6月8日(月)	午前10時 ～正午

☆開催地域にお住まいの60歳以上の方が対象のサロン

会場	開催地域	日にち	時間	会場	開催地域	日にち	時間
新居屋久瀨公民館	新居屋	4月6日(月) 5月4日(月・祝) 6月1日(月)	午前9時 ～正午	川部集会所 安松集会所	川部 安松	4月8日(水) 5月13日(水) 6月10日(水)	午前10時 ～ 11時30分
コミュニティプラザ萱津	中萱津	4月6日(月) 5月11日(月) 6月1日(月)	午後1時 ～3時	秋竹東住宅集会所	秋竹	4月3日(金) 4月17日(金) 5月1日(金) 5月15日(金) 6月5日(金) 6月19日(金)	午後1時30分 ～3時
下萱津コミュニティ 防災センター	下萱津	4月2日(木) 5月7日(木) 6月4日(木)	午前9時30分 ～11時	桂公民館	桂	4月21日(火) 5月19日(火) 6月16日(火)	午前9時30分 ～11時
甚目寺会館	甚目寺	4月23日(木) 5月28日(木) 6月25日(木)	午前10時 ～ 11時30分	篠田第二集会所 (いこい・しのだ)	篠田	4月14日(火) 4月21日(火) 5月12日(火) 5月19日(火) 6月9日(火) 6月16日(火)	午前10時 ～正午
新居屋憩の家	新居屋	4月24日(金) 5月22日(金) 6月26日(金)	午前10時 ～ 11時30分	富塚集会所	富塚	4月18日(土) 5月16日(土) 6月20日(土)	午前10時 ～11時30分
沖之島公民館 下田公民館 徳実公民館 上萱津コミュニティ 防災センター	沖之島 下田 徳実 上萱津	4月22日(水) 5月27日(水) 6月24日(水)	午後1時 ～5時	中橋集会所	中橋	4月10日(金) 5月10日(日) 6月10日(水)	午後1時 ～5時
伊福集会所	伊福	4月21日(火) 5月19日(火) 6月16日(火)	午前9時30分 ～11時30分	正則コミュニティセンター (ニツサロン なごみ)	ニツ寺	4月11日(土) 5月9日(土) 6月13日(土)	午前9時30分 ～11時30分
秋竹小学校	秋竹	4月7日(火) 5月12日(火) 6月2日(火)	午前9時 ～正午	篠田第二集会所 (いきいきサロン)	篠田	4月2日(木) 4月16日(木) 5月7日(木) 5月21日(木) 6月4日(木) 6月18日(木)	午前9時 ～正午

【参加費】100円～200円(会場及び内容により、追加徴収する場合や不要になることがあります。)

【申込】不要

あま市社会福祉協議会のホームページではイベントや講座の開催情報や、日頃の活動をトピックにてお知らせしております。
今後も市民の皆様役に役立つ様々な福祉の情報を随時発信してきますので、ぜひご覧下さい。

あま市社協

検索

<http://www.ama-syakyjo.jp/>