

あま市 社協だより

2013年10月1日

第22号



目次

赤い羽根共同募金	2
野外研修のお知らせ、子ども会スポーツ大会、ボランティア団体紹介	3
さわやか講演会、西尾張ブロックボランティアフェスティバル	4
職員採用、寄付、よろず相談会	5
サロン、各種相談	6

8月10日あま市甚目寺公民館において、戦争犠牲者及び市内物故者を追悼し、平和を祈念するため「あま市平和祈念式典」が開催されました。

発行 社会福祉法人あま市社会福祉協議会
あま市西今宿馬洗46番地
(あま市甚目寺総合福祉会館内)
☎(052) 443-4291 FAX (052) 443-5461
ホームページ <http://www.ama-syakyo.jp/>

赤い羽根共同募金

10月1日よりスタート

10月1日から12月31日まで「赤い羽根共同募金運動」が全国で一斉に展開されます。

今年も、戸別募金（町内会を通じて、市民の皆さんにご協力をお願いします。）・法人募金（市内の事業所にご協力をお願いします。）・学校募金・職域募金（学校や職場にご協力をお願いします。）・街頭募金（催し物の会場や街頭などで募金を呼びかけます。）等の募金運動を積極的に展開していきますのでご理解とご協力をお願いします。

街頭募金 以下の日程で実施しますので、ご協力をお願いいたします。

日時 10月1日(火)・16日(水) 午後4時30分～5時30分
場所 甚目寺駅前 ※雨天の場合は中止します。

赤い羽根共同募金の協力店を募集します！

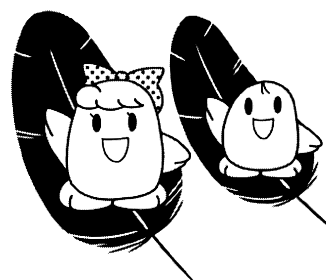
あま市共同募金委員会では、共同募金運動の期間中、レジや受付に募金箱を設置していただける協力店を募集します。

募金箱設置にご協力して頂けるお店屋さん等の方は、下記まで、ご連絡ください。

問い合わせ先

あま市共同募金委員会（あま市社会福祉協議会内）

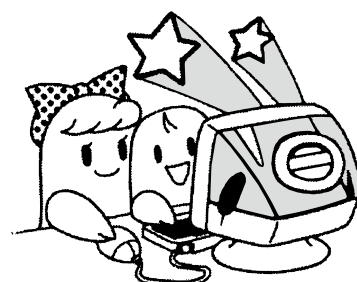
☎443-4291 FAX443-5461



共同募金について、もっと知りたい方は…

www.akaihane.or.jp

赤い羽根データベース「はねっと」をご覧ください。



©中央共同募金会

あま市ひとり親家庭等野外研修事業開催のお知らせ

日 時 平成26年2月2日(日)

行 き 先 浜松方面 (いちご狩り)



参加対象 あま市在住で、父又は母及び父母のいない18歳未満の子とその保護者
あま市母子寡婦福祉会会員とその18歳未満の子

参 加 費 大人 1,000円
小人 (18 歳未満) 500円

申込方法 社会福祉協議会へ参加費と「母子家庭等医療証」又は「児童扶養手当証書」等、
証明書をご持参のうえお申し込みください。(電話予約不可)

申込期間 平成25年12月9日(月)～平成26年1月10日(金)

問い合わせ先	あま市社会福祉協議会	本 所	☎ 4 4 3 - 4 2 9 1
		美和支所	☎ 4 4 6 - 0 6 1 1
		七宝支所	☎ 4 4 1 - 1 6 8 1

海部地区子ども会スポーツ大会 入賞おめでとうございます!

平成25年8月3日(土)にあま市甚目寺総合体育館にて第44回海部地区子ども会スポーツ大会が開催され、あま市からは甚目寺・七宝・美和地区の男女各1チームずつが出場しました。当日は、暑いなか、白熱した試合を繰り広げ、美和地区男子チームが第3位の成績をおさめられました。

入賞おめでとうございます!
男子 第3位 美和地区チーム



ボランティア団体紹介 あま市防災ネット



私たちは、自主防災会等への防災訓練の指導・小学校の防災教室開催・あま市の防災カレッジのお手伝い・イベント会場での防災啓発活動・会員の防災知識向上のための勉強会を行っています。

災害時には、ボランティアコーディネーターとして、ボランティア支援本部において活動します。

あま市防災ネットは随時会員を募集しております。興味のある方、話を聞いてみたい方はお気軽にお問い合わせ下さい。

代表者 福田 學
連絡先 090-3300-6363

さわやか講演会

演題 「心の窓」

入場無料



日時 平成25年10月4日(金) 午後2時～3時30分
 場所 七宝公民館 2F講堂
 講師 やんちゃ和尚 廣中 邦充 先生
 定員 230名 ※どなたでも無料で参加できます(申込不要)
 主催 あま市七宝地区宝寿会連合会

◇講演終了後、3時45分より廣中先生による無料相談会を行います。
 ※先着5名・お1人15分間の相談になりますのでお申込みされる方は、事務局までご連絡下さい。

廣中 邦充 (ひろなか くにみつ) / 1950年愛知県生まれ。大正大学仏教学部卒業後、ソニーに入社。販売会社に出向し、全国トップセールスを記録。退職後、塾、会社経営を経て、1990年より浄土宗・西居院第21代住職。1996年から非行や不登校などの問題を抱える少年少女を無償で寺に預かり、「平成の駆け込み寺」として941名を更生させた。著書に『やんちゃ和尚』(竹書房)、『見えない虐待』(共著・NHK出版)、『子どもは悪くない!』(日本標準)がある。

問い合わせ先 **あま市七宝総合福祉センター内** **あま市七宝地区宝寿会連合会事務局**
(あま市社会福祉協議会七宝支所)
☎441-1681

平成25年度 西尾張ブロック

ボランティアフェスティバル

入場無料

「広げよう地域の絆」
～つながりから新たな風を～

ボランティアフェスティバルはボランティア同士の交流やボランティア活動に参加するきっかけづくりを目的に毎年開催しています。
 今年はあま市が会場となり、講演会、ボランティアの活動紹介や福祉施設出店コーナーを設けています。
 小さなお子様も楽しめる催しもありますのでどなたでもお気軽にご参加ください。

日時 平成25年12月15日(日) 午前10時から午後2時30分
 場所 あま市甚目寺公民館

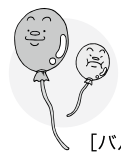
日程

9:30～ 受付
 10:00～10:20 開会式
 10:25～11:55 講演会
 講師 原田 正樹 氏
 (日本福祉大学 学長補佐)
 演題 「広げよう地域の絆」
 ～つながりから新たな風を～
 11:55～12:00 引継式

- 12:00～14:30
- ①ブース出展コーナー
ボランティアグループ活動紹介や体験
 - ②福祉施設出店コーナー
障がい者施設等の自主製品の販売



[マジック]



[バルーンアート]

[竹とんぼ]
(先着50名)色付け体験



問い合わせ先 あま市社会福祉協議会 ☎443-4291

職員募集 あま市社会福祉協議会職員募集【平成26年度採用】

採用予定人数	・正職員2名程度
受験資格	昭和60年4月2日以降に生まれ、大学、短期大学又は高専（専門学校を含む※）を卒業した方又は平成26年3月卒業見込みの方で、次の資格を一つ以上有する方 ・介護支援専門員 ・介護職員初任者研修以上（ホームヘルパー2級以上） ・介護福祉士 ・社会福祉士 ・保健師 ・看護師 ・准看護師 ※短期大学には、学校教育法による専修学校専門課程のうち、修学年限が2年以上かつ、1,700単位時間以上の授業の履修を義務付けているものを含みます。
試験日	第1次試験（筆記）平成25年11月9日（土） 第2次試験（面接）平成25年12月7日（土）（第1次試験合格者のみ）
受付期間	平成25年10月1日（火）～平成25年10月21日（月） 午前8時30分～午後5時15分（日・祝日を除く） ※郵送可（10月21日（月）の消印有効）
提出書類	・直筆による履歴書（3ヶ月以内に撮影した写真付のもの） （履歴書は、あま市社会福祉協議会公式ウェブサイトからダウンロードもしくはあま市社会福祉協議会本所で配布したものを使用してください。） ・資格証明証（写） ・最終学校卒業（見込み）証明書 ※提出書類の返却は致しませんのでご了承下さい。
その他	詳細につきましては、あま市社会福祉協議会公式ウェブサイト または、あま市社会福祉協議会（本所）までお問い合わせ下さい。
提出・問い合わせ先	社会福祉法人あま市社会福祉協議会 本所 人事担当 〒490-1104 あま市西今宿馬洗46番地（あま市甚目寺総合福祉会館内） ☎443-4291 http://www.ama-syakyo.jp/

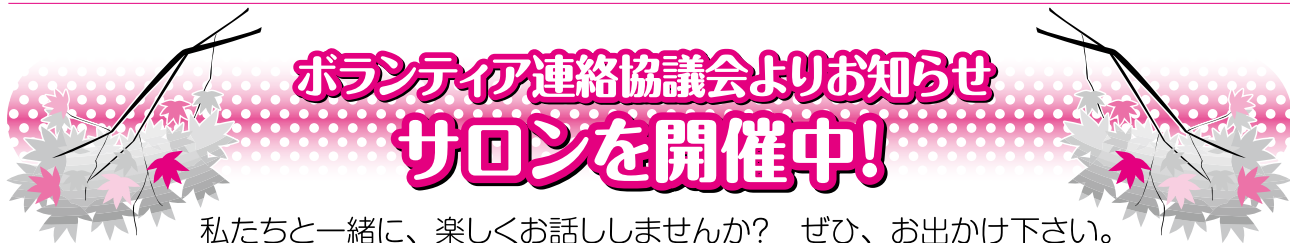
善意のご寄付 ありがとうございます

甚目寺グラウンド・ゴルフ協会	20,000円	匿名	100,000円
加藤 崇康	7,000円	匿名	蛍光灯18本
渡邊 みづえ	100,000円	匿名	リハビリパンツ3袋
宮崎 純子	34,754円		
名古屋ヤクルト販売株式会社			
取締役社長 守本 実紀男	29,400円		
有限会社 今善トラクター	151,000円		
		チャリティーボックス	
		あま市甚目寺総合福祉会館	5,038円
		あま市本郷憩の家	7,496円

皆様からお寄せいただきましたご寄付は、趣旨に基づき有効に活用させていただきます。ありがとうございました。
 （順不同・敬称略） 《6～8月分を掲載》

よろず相談会

- 【日時】 平成25年10月26日（土）午後1時～4時（相談時間 1人30分）
 【場所】 あま市甚目寺総合福祉会館
 【相談員】 弁護士・税理士・司法書士・行政書士・社会保険労務士・土地家屋調査士
 【相談内容】 相続、多重債務、税金、年金、社会保険、登記、許認可、土地問題、特許取得等、法律相談全般
 【定員】 24人
 【相談料】 無料
 【申込み】 10月1日（火）から社会福祉協議会窓口、電話にてご予約ください。
 ※予約制となりますので定員になり次第、締切りとさせていただきます。
 あま市社会福祉協議会 ☎443-4291



私たちと一緒に、楽しくお話しませんか？ ぜひ、お出かけ下さい。

名 称	日にち	場 所	時 間	対 象	参加費	申込み
さわやかサロン (小物作り)	10月21日(月) 11月18日(月) 12月16日(月)	甚目寺総合 福祉会館	午前10時 ～正午	市内にお住まいの 60歳以上の方	100円	不 要
ふれあい・ いきいき サ ロ ン (お茶会や小物 作り、軽い体操)	10月23日(水) 11月27日(水) 12月25日(水)	沖之島・下田 ・徳実公民館	午前10時 ～正午	各地区にお住まいの 60歳以上の方	100円	不 要
	10月15日(火) 11月19日(火) 12月17日(火)	伊福集会所				
	10月17日(木) 11月21日(木) 12月19日(木)	桂公民館	午前9時30分 ～ 午前11時			
	10月 8日(火) 11月12日(火) 12月10日(火)	篠田第二集会所	午前10時 ～正午			
ふれあいサロン (手作り昼食とレ クリエーション)	10月 7日(月)	新居屋憩の家	午前11時 ～ 午後3時	各地区にお住まいの 60歳以上の方	200円	開催日5日前まで になります あま市社会 福祉協議会 本所 ☎443-4291
	10月28日(月)	人権ふれあいセンター				
	11月11日(月)	森憩の家				
	11月20日(水)	本郷憩の家				
	11月25日(月)	甚目寺会館				
	11月27日(水)	下津津コミュニティ防災センター				
	12月 9日(月)	坂牧コミュニティ防災センター				

【問い合わせ先・申込み】 甚目寺地区→あま市社会福祉協議会 本 所 ☎443-4291
七 宝 地 区→あま市社会福祉協議会 七宝支所 ☎441-1681
美 和 地 区→あま市社会福祉協議会 美和支所 ☎446-0611

10・11・12月 法律・心配ごと・司法書士による相続・登記相談 日程表

場 所	甚目寺総合福祉会館	七宝総合福祉センター	美和総合福祉センターすみれの里	相談時間
問い合わせ先	443-4291	441-1681	446-0611	午前10時～正午 ※心配ごと相談の 受付は11時30分 までとなります。
無料法律相談 (要予約)20分/1人	10月 3日(木)・17日(木)	24日(木)	10日(木)	
	11月 7日(木)・21日(木)	28日(木)	14日(木)	
	12月 5日(木)・19日(木)	26日(木)	12日(木)	
心配ごと相談 (予約不要)	10月 10日(木)	17日(木)	3日(木)	
	11月 14日(木)	21日(木)	7日(木)	
	12月 12日(木)	19日(木)	5日(木)	
司法書士による 相続・登記相談 (要予約)40分/1人	10月 31日(木)	/	31日(木)	
	11月 28日(木)		28日(木)	
	12月 26日(木)		26日(木)	

予約方法

相談日の2週間前(2週間前が土・日・祝日の場合は次の平日)から相談希望の場所で電話予約を受け付けます。
(司法書士による相続、登記相談は3日前までの予約が必要となります。)