

# あま市 社協だより

2012年9月1日

第16号



## 目次

あま市健康福祉まつり2012.....	2
赤い羽根共同募金.....	3
野外研修事業開催のお知らせ、ヘルパー募集...	4
子ども会スポーツ大会開催、 手話教室～入門講座～、よろず相談会...	5
サロン、寄付、各種相談 .....	6

8月4日あま市七宝公民館において、戦争犠牲者及び市内物故者を追悼し、平和を祈念するため「あま市平和祈念式典」が開催されました。

**発行** 社会福祉法人あま市社会福祉協議会  
あま市西今宿馬洗46番地  
(あま市甚目寺総合福祉会館内)  
☎(052) 443-4291 FAX (052) 443-5461  
ホームページ <http://www.ama-syakyo.jp/>

# あま市健康福祉まつり2012

## ＝ みんなでつなごう あま市の絆 ＝

11月10日(土)

(雨天決行)

美和総合福祉センターすみのの里  
ところ 美和ひまわり作業所  
美和保健センター

### 今年のまつりも盛りだくさん!!

式典 午前9:15～  
各ブース 午前10:00～午後3:00

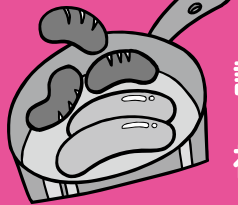
健康チェック

福祉体験コーナー

模擬店(バザー・焼きそば・みたらし・フランクフルト・野菜販売等)

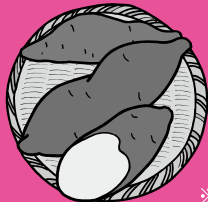
映画鑑賞

わんわん動物園



試食(発酵食品を使って)コーナー

襖貼り実演



落語鑑賞

館内クイズラリー



※イベントの内容は予告無く変更になる場合があります。

### 映画鑑賞

#### マジック・ツリーハウス



2階 集会室にて  
上映時間 約100分  
上映回数 午前・午後 各1回

### 上方落語 桂 珍念



2階 集会室にて  
鑑賞時間 約30分間  
鑑賞時間帯 正午ごろ

### ♪わんわん 動物園がやってくる♪



名称/株式会社アイピーシー 事業所名/アイピーシー  
所在地/愛知県弥富市五明町内川平465-1  
種別/展示 登録番号/動尾第215号  
登録年月日/H18.9.25 有効期限/H28.9.24  
動物取扱責任者/森世志則

わんわん動物園・映画鑑賞及び落語鑑賞は無料で入場券は必要ありませんが、会場スペースには限りがございますので、ご入場いただけない場合もあります。映画鑑賞及び落語鑑賞は床に座っての鑑賞になりますので、座布団など必要な方は各自でお持ち下さい。

詳しい内容につきましては、あま市広報10月号にチラシを折込いたしますので、是非ご覧下さい。

お問合せ:あま市社会福祉協議会美和支所(すみのの里内) ☎446-0611

# 赤い羽根共同募金

## 10月1日よりスタート

10月1日から12月31日まで「赤い羽根共同募金運動」が全国で一斉に展開されます。

今年も、戸別募金（町内会を通じて、市民の皆さんにご協力をお願いします。）・法人募金（市内の事業所にご協力をお願いします。）・学校募金・職域募金（学校や職場にご協力をお願いします。）・街頭募金（催し物の会場や街頭などで募金を呼びかけます。）等の募金運動を積極的に展開いたしますのでご理解とご協力をお願いします。

**街頭募金** 以下の日程で実施しますので、ご協力をお願いいたします。

日時 10月1日（月）午後4時30分～午後5時30分

場所 甚目寺駅前、七宝駅前、木田駅前 ※雨天の場合は中止します。

### 赤い羽根共同募金の協力店を募集します！

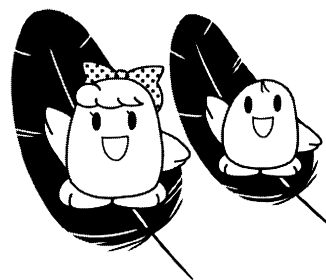
あま市共同募金委員会では、共同募金運動の期間中、受付窓口やレジ付近に募金箱を設置していただける協力店を募集します。

募金箱設置にご協力して頂ける方は、下記まで、ご連絡ください。

問い合わせ

あま市共同募金委員会（あま市社会福祉協議会内）

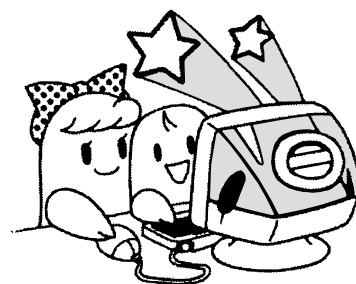
☎443-4291 FAX443-5461



共同募金について、もっと知りたい方は…

[www.akaihane.or.jp](http://www.akaihane.or.jp)

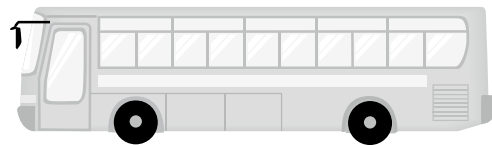
赤い羽根データベース「はねっと」をご覧ください。



©中央共同募金会

## あま市ひとり親家庭等野外研修事業開催のお知らせ

- 日 時 平成 24 年 10 月 7 日 (日)  
行き先 渥美半島方面 (メロン狩り)  
参加対象 あま市在住で、父又は母及び父母のいない  
18 歳未満の子とその保護者  
参加費 大人 1,000 円 小人 (18 歳未満) 500 円  
申込方法 社会福祉協議会へ参加費と「母子家庭等医療証」又は「児童扶養手当証書」等、証明書をご持参のうえお申し込みください。  
※(電話予約不可)

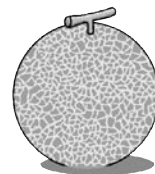


## あま市知的障がい者野外研修事業開催のお知らせ

- 日 時 平成 24 年 10 月 7 日 (日)  
行き先 渥美半島方面 (メロン狩り)  
参加対象 あま市在住で、療育手帳所持者及び18歳以上の介助者。(介助者は必要な方に限る。)  
参加費 1 名 1,000 円  
申込方法 社会福祉協議会へ参加費と手帳をご持参のうえお申し込みください。  
※介助者の方もお申込みをお願いします。(電話予約不可)

## あま市身体障がい者野外研修事業開催のお知らせ

- 日 時 平成 24 年 10 月 7 日 (日)  
行き先 渥美半島方面 (メロン狩り)  
参加対象 あま市在住で身体障害者手帳所持者及び18歳以上の介助者。(介助者は必要な方に限る。)  
参加費 1 名 1,000 円  
申込方法 社会福祉協議会へ参加費と手帳をご持参のうえお申し込みください。  
※介助者の方もお申込みをお願いします。(電話予約不可)



申込期間 平成 24 年 9 月 1 日 (土) ~ 9 月 20 日 (木)

問合せ あま市社会福祉協議会 本 所 ☎ 4 4 3 - 4 2 9 1

申込先 美和支所 ☎ 4 4 6 - 0 6 1 1

七宝支所 ☎ 4 4 1 - 1 6 8 1

登録ヘルパー  
募集中

ちょっと空いた時間、介護(高齢者や障がい者)のお手伝いをしてみませんか?  
まずはお気軽にお問い合わせ下さい。

職 種 登録ヘルパー 資格要件 ホームヘルパー2級以上

問合せ先 あま市社会福祉協議会 ☎ 443-4291

# 子ども会スポーツ大会が開催されました

あま市菟目寺地区・七宝地区において、子ども会スポーツ大会が開催され、子ども達は暑い中、元気いっぱいドッジボールで熱戦を繰り広げました。3年生～6年生でチームを編成し、作戦を練りながら全員が協力して、一生懸命頑張りました。各地区で優勝したチームは8月18日に愛西市佐織地区で開催される海部地区子ども会スポーツ大会に代表として出場します。なお、各地区の優勝チームは、次のとおりです。

●男子の部  
優勝

【菟目寺地区】

南小5



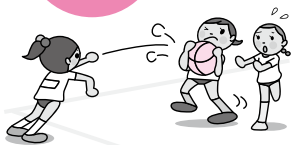
●女子の部  
優勝

【菟目寺地区】

南小2



結果報告



【七宝地区】

森徳  
スターズ



【七宝地区】

伊福  
シャイン  
ガールズ



## 手話教室～入門講座～

初めて手話を学ぶ方を対象にした講座です。

手話は聴覚障がい者にとって大切なコミュニケーションの手段です。

簡単なあいさつや単語を覚えて、手と手で会話を楽しんでみませんか！

- 【日 時】 平成 24 年 10 月 2 日～平成 25 年 2 月 26 日（年末年始除く）  
毎週火曜日（全 20 回） 午前 10 時～正午まで（2 時間）
- 【会 場】 あま市菟目寺総合福祉会館
- 【対 象 者】 あま市在住、手話に興味のある方。
- 【定 員】 20 名（定員になり次第締め切り）
- 【受 講 料】 無料（「新手話教室入門」を持っていない方はテキスト代として、1,200円が必要となります。）
- 【問 合 せ】 あま市社会福祉協議会 本所 ☎4 4 3 - 4 2 9 1

## よろず相談会

- 【日 時】 平成24年10月27日(土)午後1時～4時(相談時間 1人30分)
- 【場 所】 あま市菟目寺総合福祉会館
- 【相 談 員】 弁護士・税理士・司法書士・行政書士・社会保険労務士・土地家屋調査士
- 【相談内容】 相続、多重債務、税金、年金、社会保険、登記、許認可、土地問題、特許取得等、法律相談全般
- 【定 員】 24 人
- 【相 談 料】 無料
- 【申 込 み】 相談日の1ヶ月前、9月27日(木)から社会福祉協議会窓口、電話にてご予約ください。  
※予約制となりますので定員になり次第、締め切りとさせていただきます。  
あま市社会福祉協議会 ☎4 4 3 - 4 2 9 1

# ボランティア連絡協議会よりお知らせ サロンを開催中!

私たちと一緒に、楽しくお話しませんか? ぜひ、お出かけ下さい。

## 美和地区モデルサロン

- 日時** 9月19日(水)午後1時30分～3時30分
- 場所** あま市美和総合福祉センター すみれの里
- 対象** 美和地区にお住まいの60歳以上の方
- 内容** 地震の時の家具転倒防止・災害時に持ち出すもの
- 参加費** 100円 ※参加費は当日ご持参ください。
- 申込み** 不要

## ふれあいサロン

- 日時** 10月 1日(月) 午前11時～午後3時
- 場所** 【人権ふれあいセンター】栄・西今宿
- 日時** 10月22日(月) 午前11時～午後3時
- 場所** 【甚目寺会館】甚目寺
- 日時** 10月29日(月) 午前11時～午後3時
- 場所** 【本郷憩の家】本郷

## さわやかサロン

- 日時** 9月24日(月)・10月15日(月)  
午前10時～正午
- 場所** あま市甚目寺総合福祉会館
- 対象** 市内にお住まいの60歳以上の方
- 内容** 小物作り
- 参加費** 100円 ※参加費は当日ご持参ください。
- 申込み** 不要

- 日時** 11月 5日(月) 午前11時～午後3時
- 場所** 【坂牧コミュニティ防災センター】坂牧
- 対象** 各地区にお住まいの60歳以上の方
- 内容** 手作り昼食とレクリエーション
- 参加費** 200円 ※参加費は当日ご持参ください。
- 申込み** あま市社会福祉協議会  
☎443-4291  
申込締切は各開催日の4日前になります。

## 善意のご寄付 ありがとうございます

- ・甚目寺グラウンド・ゴルフ協会…… 20,000円
- ・東海GGクラブ…… 5,000円
- ・森憩の家…… 8,043円
- ・宮崎 純子…… 22,834円
- ・美和勤労者会…… 94,850円
- ・今善トラクター…… 182,000円
- ・山田 勝義…… 車いす1台

皆様からお寄せいただきましたご寄付は、ご趣旨に基づき有効に活用させていただきます。ありがとうございました。  
(順不同・敬称略) 《6～7月分を掲載》

## 9・10月 法律・心配ごと・司法書士による相続・登記相談 日程表

場 所	甚目寺総合福祉会館	七宝総合福祉センター	美和総合福祉センターすみれの里	相談時間
問合せ先	443-4291	441-1681	446-0611	午前10時～正午 ※心配ごと相談の 受付は11時30分 までとなります。
無料法律相談 (要予約)20分/1人	9月 6日(木)・20日(木)	27日(木)	13日(木)	
	10月 4日(木)・18日(木)	25日(木)	11日(木)	
心配ごと相談 (予約不要)	9月 13日(木)	20日(木)	6日(木)	
	10月 11日(木)	18日(木)	4日(木)	
司法書士による 相続・登記相談 (要予約)40分/1人	9月 27日(木)			
	10月 25日(木)			

### 予約方法

相談日の1ヶ月前(1ヶ月前が土・日・祝日の場合は次の平日)から相談希望の場所で電話予約を受け付けます。  
(司法書士による相続、登記相談は3日前までの予約が必要となります。)