

あま市 社協だより

2012年7月1日

第15号



6月2日(土)森グラウンドにおいて、身体障がい者ふれあい大会が開催されました。グラウンドゴルフを実施し、参加者約110名で技を競いました。



目次

会員募集のお願い	2
事業報告、決算報告	3
顧問・役員・評議員名簿、 平和祈念式典、ヘルパー募集	4
車椅子貸し出しのご案内、 スタッフ急募、ボランティア募集	5
サロン、義援金、寄付、各種相談	6

発行 社会福祉法人あま市社会福祉協議会
あま市西今宿馬洗46番地
(あま市甚目寺総合福祉会館内)
☎(052)443-4291 FAX(052)443-5461
ホームページ <http://www.ama-syakyo.jp/>

平成24年度あま市社会福祉協議会会員加入のお願い

「福祉のまちづくり」にご協力をお願いします

社会福祉協議会は、地域福祉の推進を目的とした社会福祉法人で、会費等を財源とし、会員の皆様に支えられながら地域における福祉向上のため、さまざまな活動を実施しています。

皆様から寄せられました会費は、社協だよりの発行、ボランティアの育成、配食サービスなど、福祉事業における財源の一部として活用させていただきます。

昨年度、会員として加入いただいた方は、引き続きご加入をお願いするとともに、ご加入されていない方は、あらたにご加入されますようお願い申し上げます。

ぜひ、社会福祉協議会の活動の趣旨をご理解いただき、あま市の地域福祉の維持向上のため、今年度も皆様のあたたかいご支援、ご協力をお願い申し上げます。

●普通会員(個人) 会費：年額1口 500円

町内会を通じて、入会申込書等を各家庭にお届け致しますので、必要事項をご記入のうえ、会費を添えてご加入下さいませよう、お願いします。

なお、申込書等届いていない方につきましては、社会福祉協議会窓口(甚目寺総合福祉会館・七宝総合福祉センター・美和総合福祉センターすみれの里内)まで連絡下さい。お届けいたします。

●特別会員(法人及び事業所等) 会費：年額1口 3,000円

趣意書を郵送、または訪問等でお届け致しますので、ご協力頂きますよう、お願いします。

※普通会員、特別会員ともに何口でもご加入して頂けます。

尚、会費は、強制ではありませんが、ご協力よろしくをお願いします。

問合せ先

社会福祉法人あま市社会福祉協議会
本 所(甚目寺総合福祉会館内) ☎443-4291
七宝支所(七宝総合福祉センター) ☎441-1681
美和支所(美和総合福祉センターすみれの里内) ☎446-0611



平成23年度あま市社会福祉協議会会員加入実績報告

昨年度、会員募集を実施しましたところ、多数のご加入をいただき誠にありがとうございました。

種 別	加入数(件)	金 額(円)
普通会員	13,018	7,020,100
特別会員	497	2,352,000
合 計	13,515	9,372,100

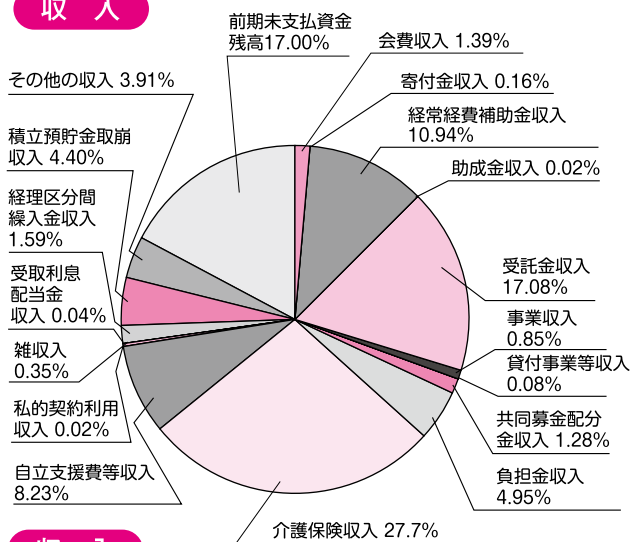
平成23年度あま市社会福祉協議会事業報告

社会福祉法人あま市社会福祉協議会は、行政が策定した新市基本計画に基づき「誰もが住み慣れた地域で安心して生活できるよう、共助型の地域福祉活動を促進する、また高齢者、障がい者（児）、児童のニーズに応じた福祉サービス等の充実を図る」ことを目指しながら、地域福祉のより一層の充実・推進することができる組織作りや合併3年目に向けての事業の効率化、基盤整備の強化に努めました。

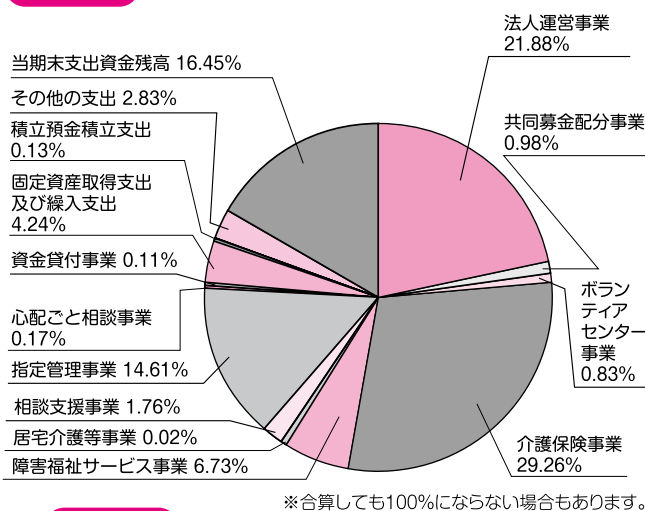
また、あま市社会福祉協議会の役割・機能を再確認し、①会員募集の強化推進、②地域福祉活動の推進、③ボランティアの活動強化、④介護保険事業等の利用者増加と経営の安定化、⑤法人運営基盤の強化の5項目を重点目標として、関係機関等との緊密な協働・連携のもとに各種個別事業に取り組みました。

平成23年度経常収支決算報告

収入



支出



収入

(単位：円)

費目	金額
会費収入	9,372,100
寄付金収入	1,092,078
経常経費補助金収入	73,876,664
助成金収入	150,000
受託金収入	115,270,509
事業収入	5,709,350
貸付事業等収入	509,000
共同募金配分金収入	8,612,871
負担金収入	33,416,161
介護保険収入	187,117,918
自立支援費等収入	55,529,650
私的契約利用料収入	102,670
雑収入	2,373,761
受取利息配当金収入	297,048
経理区分間繰入金収入	10,730,097
積立預金取崩収入	29,696,100
その他の収入	26,417,730
前期末支払資金残高	114,776,872
合計	675,050,579

支出

(単位：円)

費目	金額
法人運営事業	147,701,292
共同募金配分事業	6,598,046
ボランティアセンター事業	5,585,298
介護保険事業	197,544,551
障害福祉サービス事業	45,419,971
居宅介護等事業	106,610
相談支援事業	11,859,955
指定管理事業	98,612,919
心配ごと相談事業	1,178,800
資金貸付事業	731,097
固定資産取得支出及び繰入支出	28,644,000
積立預金積立支出	905,112
その他の支出	19,091,230
当期末支払資金残高	111,071,698
合計	675,050,579

※あま市社会福祉協議会では、一般会計、資金収支予算などの情報公開を行っています。お気軽にお問い合わせください。

あま市社会福祉協議会顧問・役員・評議員名簿

任期 平成24年6月1日～
平成26年5月25日

顧 問
村 上 浩 司
伊 藤 嘉 規

理 事		
水 谷 康 治	吉 田 龍 宏	宇佐美 小夜子
鷲 尾 秋 香	曾 我 和 子	青 木 精 三
平 野 正 雄	二ノ宮 鉄 弥	中 嶋 政 明
近 藤 金 博	前 田 重 廣	横 田 鎌 之

監 事
村 瀬 紀 久 子
石 川 雅 美
佐 藤 次 男

任期 平成24年5月26日～
平成26年5月31日

評 議 員				
鈴 木 正 夫	原 邦 夫	竹 内 倉 二	片 岡 美 和 子	浅 野 史 郎
加 藤 博	山 田 徳 保	角 田 香 代 子	飯 田 薫	桑 原 美 智 子
木 村 文 昭	中 島 登	前 田 康 男	吉 川 朝 博	北 野 ま り 子
新 川 勇	安 藤 晴 雄	山 田 逸 子	後 藤 光 子	塚 本 都
小 坂 井 佳 雄	杉 本 正 明	牧 朝 雄	水 谷 朋 和	福 田 学
後 藤 康	鈴 木 修	坪 井 の り 子	竹 腰 憲 成	杉 藤 博 之

(敬称略)

あま市社会福祉協議会評議員会で可決されました

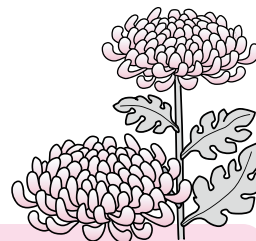
(平成24年5月16日)

議 案	審査結果
社会福祉法人あま市社会福祉協議会理事の選任について	可 決
任期満了に伴う社会福祉法人あま市社会福祉協議会理事の選任について	可 決
任期満了に伴う社会福祉法人あま市社会福祉協議会監事の選任について	可 決
平成23年度社会福祉法人あま市社会福祉協議会事業報告について	可 決
平成23年度社会福祉法人あま市社会福祉協議会一般会計資金収支決算について	可 決
平成23年度社会福祉法人あま市共同募金委員会事業報告について	可 決
平成23年度社会福祉法人あま市共同募金委員会一般会計資金収支決算について	可 決
平成24年度社会福祉法人あま市社会福祉協議会一般会計資金収支補正予算(1次)について	可 決

平成24年度あま市平和祈念式典を開催します

この式典は、戦没者・戦争犠牲者並びに今日のアマ市を築いていただいた市内の物故者に哀悼の意を表するとともにアマ市はもとより、世界の恒久平和を祈るために実施するものです。

式典当日は、無宗教で参加者全員の方に献花をしていただく予定です。服装はエコスタイルでご参加をお願いします。



日 時 平成24年8月4日(土)
開場 午後1時15分 開式 午後2時

場 所 あま市七宝公民館 講堂

主催／あま市社会福祉協議会

後援／あま市・あま市教育委員会



ちょっと空いた時間、介護(高齢者や障がい者)のお手伝いをしてみませんか? まずはお気軽にお問い合わせ下さい。

職 種 登録ヘルパー **資格要件** ホームヘルパー2級以上
問合せ先 あま市社会福祉協議会 ☎443-4291

車椅子の貸し出しを実施しています

あま市社会福祉協議会では、疾病等により歩行が困難になった方へ一時的に車いすの貸し出しを実施しております。

対象：あま市内在住で他制度が利用できず疾病・外泊等により車いすを必要とされる方。

貸出期間：原則1ヶ月以内となります。期間内であっても必要としなくなった場合は速やかに返却をお願いします。

利用料：無料

申込先：印鑑・身分証をご持参していただき、あま市社会福祉協議会
備え付けの申込用紙に必要事項を記入の上、お申込ください。
本所（甚目寺総合福祉会館内） ☎443-4291
七宝支所（七宝総合福祉センター） ☎441-1681
美和支所（美和総合福祉センターすみれの里内） ☎446-0611



スタッフ急募

職種	募集人員	必要な免許・資格	勤務時間
デイサービス介護員 (非常勤)	3人	ヘルパー2級・介護福祉士のいずれか 普通自動車免許(AT限定可)	7時間
デイサービス看護師 (非常勤)	1人	看護師・准看護師のいずれか 普通自動車免許(AT限定可)	7時間
相談支援専門員 (非常勤)	1人	相談支援専門員・社会福祉士・精神保健福祉士・ 保健師・居宅介護支援専門員のいずれか 普通自動車免許(AT限定可)	6時間

勤務地 あま市内

応募方法 電話連絡を頂き、履歴書等を提出

給与条件 当社会福祉協議会規定による

応募期間 採用が決まり次第終了

提出書類 履歴書・資格証明書（※提出書類の返却は致しませんのでご了承下さい。）

問合わせ先 あま市社会福祉協議会（本所）☎052-443-4291

あま市西今宿馬洗46番地（あま市甚目寺総合福祉会館内）

ボランティア活動を紹介しませんか!?

～掲載希望のボランティア団体を募集します～

掲載事項：団体名、活動内容、活動場所、時間、写真等

掲載場所：あま市社協だより

※申込多数の場合又は紙面の都合上、掲載できない場合がありますので
ご了承ください。

対象：あま市ボランティアセンター登録団体

申込：社会福祉協議会に備え付けの申込用紙に必要事項を記入の上、
お申込ください。

問合せ：あま市社会福祉協議会（本所） ☎(052) 443-4291



ボランティア連絡協議会よりお知らせ サロンを開催中!



私たちと一緒に、楽しくお話しませんか? ぜひ、お出かけ下さい。

さわやかサロン

日時 7月23日(月)・8月20日(月)
午前10時～正午

場所 あま市甚目寺総合福祉会館

対象 市内にお住まいの60歳以上の方

内容 小物作り

参加費 100円
※参加費は当日ご持参ください。

申込み 不要

義援金にご協力をお願いします。

災害により被災された方々を支援するため、義援金を下記のとおり受付けています。皆さまから寄せていただいた義援金は、中央共同募金会を通し、被災地復興のために有効に活用されます。皆さまのあたたかいご支援をよろしく申し上げます。

●東日本大震災義援金 ※受付期間が平成24年9月30日(日)まで延長されました。

これまでの義援金2,726,450円(5月31日現在)

あま市社会福祉協議会で受付た義援金寄付者(施設)一覧		2月1日～5月31日(順不同・敬称略)	
・加藤 崇康	12,000円	・匿名	30,000円
・蜂須賀第一・第二子供会	1,351円	・匿名	10,000円
・匿名	5,000円	・甚目寺総合福祉会館	1,151円
・匿名	5,000円	・七宝総合福祉センター	217円

●栃木県竜巻災害義援金・茨城県竜巻災害義援金も受け付けています ※受付期間：平成24年7月31日(火)まで

善意のご寄付 ありがとうございます

・ポニーチャリティー花謡祭(3月分)	50,000円	・あま市甚目寺総合福祉会館	3,103円
・甚目寺町商工会法人部会	45,000円	・匿名	10,000円
・匿名	100,000円	・宮崎 純子	18,706円
・名古屋ヤクルト販売株式会社		・加藤 崇康	15,000円
取締役社長 守本 実紀男	20,972円	・パートナーの会	車いす1台

皆様からお寄せいただきましたご寄付は、ご趣旨に基づき有効に活用させていただきます。ありがとうございました。
(順不同・敬称略) 《4～5月分を掲載》

7・8月 法律・心配ごと・福祉のお仕事移動相談 日程表

場 所		甚目寺総合福祉会館	七宝総合福祉センター	美和すみれの里	相談時間
問合せ先		443-4291	441-1681	446-0611	午前10時～正午 ※心配ごと相談の 受付は11時30分 までとなります。
無料法律相談 (要予約)20分/1人	7月	5日(木)・19日(木)	26日(木)	12日(木)	
	8月	2日(木)・16日(木)	23日(木)	9日(木)	
心配ごと相談 (予約不要)	7月	12日(木)	19日(木)	5日(木)	
	8月	9日(木)	16日(木)	2日(木)	
司法書士による 相続・登記相談 (要予約)50分/1人	7月	26日(木)			
	8月	23日(木)			

予約方法

相談日の1ヶ月前(1ヶ月前が土・日・祝日の場合は次の平日)から相談希望の場所で電話予約を受け付けます。
(司法書士による相続、登記相談は3日前までの予約が必要となります。)