

あま市 社協だより

2011年5月1日

第8号



▲三世代交流大会

目次

事業計画	2
収支予算・公告	3
義援金募集中、ホームページ開設しました	4
ボランティアコーナーよりお知らせ	
グラウンドゴルフ大会参加者募集	5
各種サロン、寄付報告、法律・心配ごと相談	6

発行 社会福祉法人あま市社会福祉協議会
あま市今宿馬洗 46 番地
(あま市甚目寺総合福祉会館内)
TEL (052) 443-4291 FAX (052) 443-5461

平成23年度あま市社会福祉協議会事業計画

基本方針

社会福祉法で規定されている「社会福祉協議会の役割」とは「地域福祉の推進」であり「地域福祉の推進」とは「誰もが安心して暮らすことができる福祉の町づくり」とされています。

しかしながら、経済・雇用状況が依然として厳しい中での生活不安、家庭・地域社会の機能低下に伴う高齢者の所在不確認や介護不安、子育て世帯の孤立や虐待・DV問題、障害者の地域生活に対する整備等、新たな福祉課題への対応が求められています。

これらの福祉・介護ニーズが拡大する中であって、福祉・介護人材の育成・定着にむけた総合的な対策、福祉サービスの利用者が安心して地域で生活できるよう、福祉サービス水準の向上や「地域」重視の支援体制を実現するための取り組みを推進していく必要があります。

そのために、行政や福祉関係機関・団体との連携をいっそう密にし、ボランティアや企業などとの幅広い協働により、身近な地域において課題に対する解決を図る「福祉力・地域力」を高めることを目指します。

こうしたことから、平成23年度の本会の事業展開について、次の重点目標を基本として、各事業の推進に取り組んでいきます。

重点目標

- (1) 会員募集の強化推進
- (2) 地域福祉活動の推進
- (3) ボランティアの活動強化
- (4) 介護保険事業等の利用者増加と経営の安定
- (5) 法人運営基盤の強化

主要事業

①法人運営事業

②共同募金配分事業

③ボランティアセンター事業

④介護保健事業

- 居宅介護支援事業（ケアマネジメント）
- 訪問介護事業（ホームヘルプサービス）
- 通所介護事業（デイサービスセンター）

⑤障害福祉サービス事業

- 居宅介護・重度訪問介護事業（ホームヘルプサービス）
- 基準該当生活介護事業（デイサービスセンター）
- くすのきの家（就労継続支援 B 型事業）

⑥指定管理受託事業

- 七宝総合福祉センター
- 美和総合福祉センターすみれの里
- 地域福祉センター（甚目寺）
- 福祉作業所（七宝）
- ひまわり作業所（美和）

⑦相談支援事業

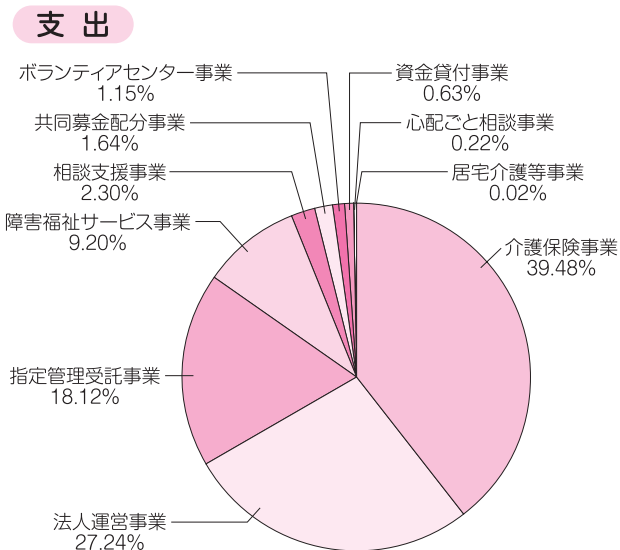
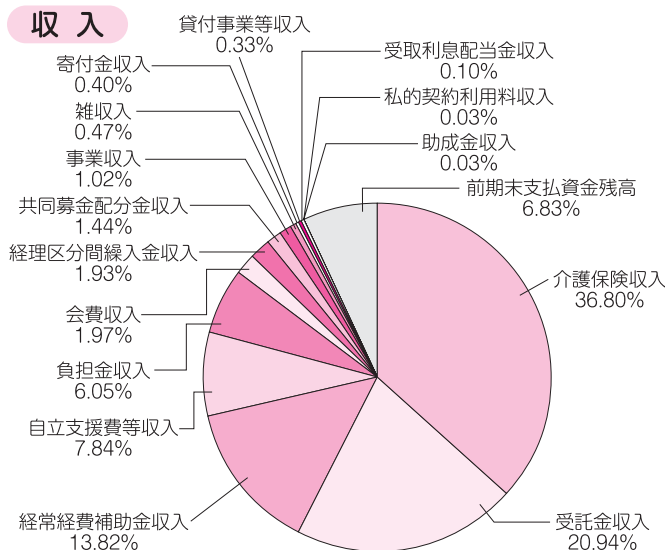
- 障害相談支援事業

⑧心配ごと相談事業

⑨資金貸付事業

明るく住みよい福祉のまちづくり

平成23年度 あま市社会福祉協議会 資金収支予算



収入 (単位：千円)

費目	金額
介護保険収入	212,995
受託金収入	121,205
経常経費補助金収入	79,965
自立支援費等収入	45,349
負担金収入	35,030
会費収入	11,400
経理区分間繰入金収入	11,192
共同募金配分金収入	8,303
事業収入	5,864
雑収入	2,745
寄付金収入	2,335
貸付事業等収入	1,898
受取利息配当金収入	603
私的契約利用料収入	156
助成金収入	150
前期末支払資金残高	39,580
計	578,770

支出 (単位：千円)

費目	金額
介護保険事業	224,406
法人運営事業	154,864
指定管理受託事業	102,996
障害福祉サービス事業	52,306
相談支援事業	13,079
共同募金配分事業	9,320
ボランティアセンター事業	6,540
資金貸付事業	3,585
心配ごと相談事業	1,230
居宅介護等事業	120
計	568,446

※あま市社会福祉協議会では、一般会計、資金収支予算などの情報公開を行っています。お気軽にお問い合わせください。

あま市社会福祉協議会評議員会で可決されました

(平成23年3月29日)

議案	審査結果
平成22年度社会福祉法人あま市社会福祉協議会一般会計資金収支補正予算(2次)について	可決
平成23年度社会福祉法人あま市社会福祉協議会事業計画について	可決
平成23年度社会福祉法人あま市社会福祉協議会一般会計資金収支予算について	可決
平成23年度あま市共同募金委員会事業計画について	可決
平成23年度あま市共同募金委員会一般会計資金収支予算について	可決

義援金募集中

東日本大震災により被災された皆様へ、心よりお見舞い申し上げます。
被災地の復興が一日も早くなされますよう心よりお祈り申し上げます。

あま市共同募金委員会（あま市社会福祉協議会内）では、東日本大震災で被災された方々や被災地の復興に向け、義援金を受付けています。お寄せいただきました義援金は、中央共同募金会を通じて各県の被災者へ配分されます。

皆様のあたたかいご支援ご協力をよろしくお願いします。

1 受付方法

①窓口へ持参

あま市社会福祉協議会での受付

- ・本所（甚目寺総合福祉会館内）
- ・七宝支所（七宝総合福祉センター内）
- ・美和支所（美和総合福祉センターすみれの里内）

※各施設の開館時間内に窓口までご持参下さい。

※この義援金は、税制上の優遇措置（所得税、法人税、個人住民税）の適用対象となります。

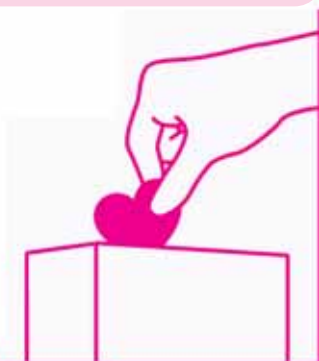
②募金箱への寄附

あま市共同募金委員会では、次の場所に募金箱を設置しています。

- ・甚目寺総合福祉会館
- ・七宝総合福祉センター
- ・美和総合福祉センターすみれの里
- ・本郷憩の家、森憩の家、新居屋憩の家
- ・下萱津コミュニティ防災センター、坂牧コミュニティ防災センター、上萱津コミュニティ防災センター

東日本大震災に便乗し、職員を装って個人宅を訪問し、募金を求めたり、口座への振り込みを呼び掛けるなどの詐欺被害が全国で発生しています。職員が一般家庭を個別に訪問し現金を受取ったり、振り込みを求めることは一切ありません。

義援金詐欺にはくれぐれもご注意ください。ご注意ください。ご注意ください。



2 受付期間

平成23年9月30日（金）まで

※受け付けは現金のみで、物品はお受けできません。

問合せ先

あま市共同募金委員会
（あま市総合福祉会館内）
☎443-4291

届けます あなたのまごころ 東北へ

～あま市社会福祉協議会ホームページを開設しました～

平成23年3月より当社会福祉協議会のホームページが立ち上がりました。社会福祉協議会の最新情報や、あま市民の方が利用できる様々な福祉サービスをお伝えします。また、介護保険事業・障害福祉事業・ボランティア等のや情報も発信していきます。是非、一度ご覧ください。

<http://www.ama-syakyo.jp/> へアクセス!!



“大地にとどけ！”
福祉の音

平成23年度 身体障害者ふれあい大会 グラウンドゴルフ大会参加者募集!

社会福祉協議会では、身体に障害をもった方たちとの“ふれあい”を深めていただくことを目的に、グラウンドゴルフ大会を行います。市民の皆さんの参加をお待ちしています!!

日 時 平成23年6月4日(土) 午前8時30分より
※雨天中止

場 所 森グラウンド (森憩の家東隣り)
住所/あま市森二丁目6番地4

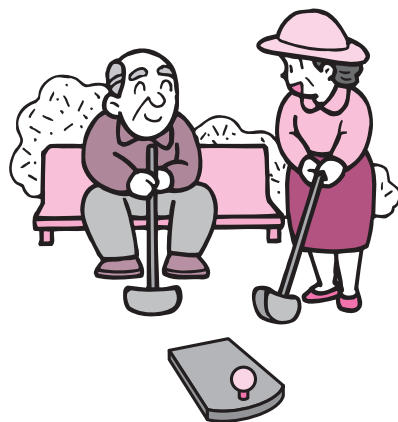
参加者 市内にお住まいの身体障害者

定 員 100名程度 ※定員になり次第、締め切ります。

参加費 無 料 ※昼食は、各自でご用意してください。
※暑さ対策(タオル等)の用意は、各自でお願いします。

申 込 み 5月20日(金)までに身体障害者手帳を持参の上、社会福祉協議会(各支所も可)までに備え付けの申込用紙に必要事項を記入の上、お申し込みください。
※本所(日曜・祝日除く) 支所(土曜・日曜・祝日除く)

問 合 せ 社会福祉法人あま市社会福祉協議会



- あま市社会福祉協議会(本所) ☎ (052) 443-4291 Fax (052) 443-5461
- 七宝支所 ☎ (052) 441-1681 ●美和支所 ☎ (052) 446-0611

ボランティアコーナーよりお知らせ

皆さんのボランティア活動をPRしてみませんか!

～掲載希望のボランティア団体を募集しています～

掲載事項 団体名、活動内容、活動場所・時間、写真(活動中) など

掲載場所 あま市社協だより
※申込み多数の場合、紙面(社協だより)の都合上、掲載できない場合がありますのでご了承ください。

対 象 あま市内で活動されている団体

申 込 み 社会福祉協議会に備え付けの申込用紙に必要事項をご記入の上、お申し込みください。

問 合 せ あま市社会福祉協議会(本所)
443-4291





ボランティア連絡協議会よりお知らせ 各種サロンを開催中!



私たちと一緒に、楽しくお話しませんか?ぜひ、お出かけください。

さわやかサロン

- 日時** 5月16日(月)・6月20日(月)
午前10時～正午
- 場所** あま市甚目寺総合福祉会館
- 対象** 市内にお住まいの60歳以上の方
- 内容** 小物作り
- 参加費** 100円
※参加費は当日ご持参ください。
- 申込み** 不要

ミニサロン

- 日時** 5月2日(月) 午後1時～午後3時
- 場所** 本郷憩の家
- 対象** 本郷地区にお住まいの60歳以上の方
- 日時** 6月6日(月) 午後1時～午後3時
- 場所** 森憩の家
- 対象** 森・方領・小路・石作地区にお住まいの60歳以上の方
- 内容** 脳トレ・ゲーム等
- 参加費** 100円 ※参加費は当日ご持参ください。
- 申込み** 不要

善意のご寄付 ありがとうございます

- ・ 測辺トラエ 10,000円
- ・ 傾聴ボランティア 11,000円
- ・ 宮崎純子 42,877円(1月分も含む)
- ・ ラポール 10,000円
- ・ ユニー 39,042円
- ・ ポニーフレアイチャリティ 100,000円
- ・ 岐阜信用金庫 20,000円

チャリティボックス

- ・ くすのきの家 3,036円
- ・ 甚目寺総合福祉会館 40,878円
- ・ 新居屋憩の家 10,139円
- ・ 森憩の家 2,729円
- ・ 本郷憩の家 1,308円
- ・ 村上商店 4,383円
- ・ パーク 8,249円

皆様からお寄せいただきましたご寄付は、ご趣旨に基づき有効に活用させていただきます。ありがとうございました。
(順不同・敬称略) 《2～3月分を掲載》

お詫びと訂正

第7号でお名前間違いがありました。お詫びして訂正いたします。
(誤) 部落開放同盟 (正) 部落解放同盟

5・6月 法律・心配ごと相談 日程表

場所	甚目寺総合福祉会館	七宝総合福祉センター	美和すみれの里	相談時間	
問合せ先	443-4291	441-1681	446-0611		
無料法律相談 (要予約) 20分/1人	5月	6日(金)・19日(木)	26日(木)	12日(木)	午前10時 }
	6月	2日(木)・16日(木)	23日(木)	9日(木)	
心配ごと相談 (予約不要)	5月	12日(木)	19日(木)	6日(金)	正午
	6月	9日(木)	16日(木)	2日(木)	
福祉のお仕事 移動相談	5月	18日(水)			午前10時 } 午後4時
	6月	15日(水)			

法律相談 予約方法

相談日の1ヶ月前(1ヶ月前が、土・日・祝日の場合は次の平日)から相談希望の場所で電話予約を受け付けます。