

あま市 社協だより

2010年5月1日

第2号



◀三世代交流大会



福祉フェア▲



▲グラウンドゴルフ大会

目次

事業計画	2
収支予算・公告	3
評議員紹介・組織図	4
ボランティア活動保険、グラウンドゴルフ(甚目寺) ...	5
寄付報告、法律・心配ごと相談	6

発行 社会福祉法人あま市社会福祉協議会

あま市西今宿馬洗46番地

(あま市甚目寺総合福祉会館内)

TEL(052)443-4291 FAX(052)443-5461

平成22年度あま市社会福祉協議会事業計画

基本方針

社会福祉法で規定されている「社会福祉協議会の役割」とは「地域福祉の推進」であり「地域福祉の推進」とは「誰もが安心して暮らすことができる福祉の町づくり」とされています。

そこで、「あま市社会福祉協議会の役割」は、行政が発行した新市基本計画に基づき「誰もが住み慣れた地域で安心して生活できるよう、地域福祉活動の促進等による共助型の地域福祉社会づくり、また高齢者、障がい者（児）、児童のニーズに応じた福祉サービス等の充実を図る。」ことであると考えています。

また、平成22年3月を一応の終期として進められている市町村合併は、地域福祉推進の中心となる合併後の市町村社会福祉協議会の活動のあり方と、市町村社会福祉協議会への具体的支援を行うべき、地域福祉推進団体の機能も問われてくることとなります。

この合併を地域福祉の一層の充実・推進を図ることができる組織づくりの機会として捉え、これまでに進められてきた各社会福祉協議会の地域福祉活動を尊重するとともに、合併の利点を最大限に発揮することができる組織を図ります。

このように社会福祉の制度・施策・事業や社会福祉協議会組織は、より厳しい改革の潮流の中にあり、「誰もが安心して暮らすことができる福祉のまちづくり」に向けた有効な施策・事業を行う必要があります。そのため、あま市社会福祉協議会の役割・機能を再確認し、関係機関等との緊密な協働・連携のもとに、ニーズに対する総合支援の取り組みが求められていると認識しています。

重点目標

- | | |
|-----------------|-----------------------|
| (1) 社会福祉協議会基盤整備 | (4) ボランティアの育成と活動強化 |
| (2) 会員募集の強化推進 | (5) 介護保険事業等の資質向上と体制強化 |
| (3) 地域福祉活動の推進 | |

主要事業

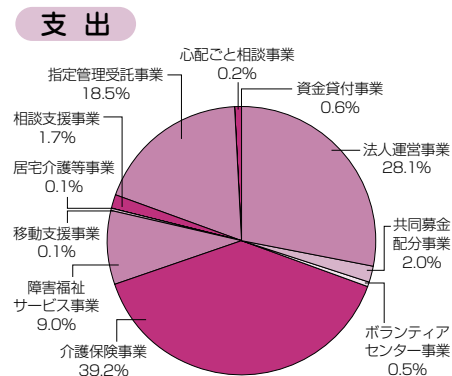
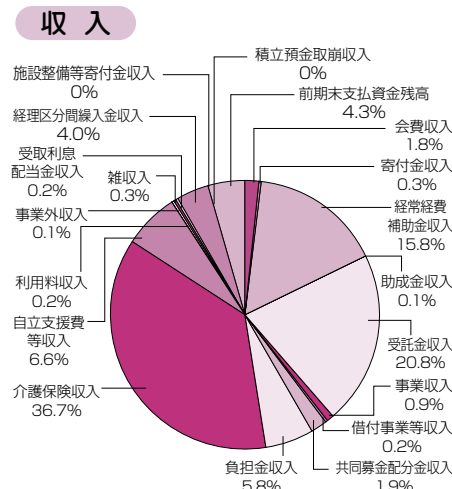
- | | |
|----------------------------|------------------------------|
| ①法人運営事業 | ⑥移動支援事業 |
| ②共同募金配分事業 | ●移動支援事業 |
| ③ボランティアセンター事業 | ⑦指定管理受託事業 |
| ④介護保険事業 | ●七宝総合福祉センター ●美和総合福祉センターすみれの里 |
| ●居宅介護支援事業（ケアマネジメント） | ●地域福祉センター（甚目寺） ●福祉作業所（七宝） |
| ●訪問介護事業（ホームヘルプサービス） | ●ひまわり作業所（美和） |
| ●通所介護事業（デイサービスセンター） | ⑧相談支援事業 |
| ⑤障害福祉サービス事業 | ●障害相談支援事業 |
| ●居宅介護・重度訪問介護事業（ホームヘルプサービス） | ⑨心配ごと相談事業 |
| ●基準該当生活介護事業（デイサービスセンター） | ⑩資金貸付事業 |
| ●くすのきの家（就労継続支援B型事業） | |

明るく住みよい福祉のまちづくり

平成22年度 あま市社会福祉協議会 資金収支予算

収入 (単位:千円)	
費目	金額
会費収入	11,400
寄付金収入	2,100
経常経費補助金収入	100,247
助成金収入	221
受託金収入	131,751
事業収入	5,624
借付事業等収入	1,530
共同募金配分金収入	11,963
負担金収入	36,972
介護保険収入	232,371
自立支援費等収入	41,760
利用料収入	1,059
事業外収入	150
雑収入	2,102
受取利息配当金収入	1,068
経理区分間繰入金収入	25,057
施設整備等寄付金収入	0
積立預金取崩収入	0
前期末支払資金残高	27,507
計	632,882

支出 (単位:千円)	
費目	金額
法人運営事業	177,837
共同募金配分事業	12,421
ボランティアセンター事業	3,329
介護保険事業	248,106
障害福祉サービス事業	57,111
移動支援事業	645
居宅介護等事業	527
相談支援事業	10,830
指定管理受託事業	116,961
心配ごと相談事業	1,403
資金貸付事業	3,712
計	632,882



※あま市社会福祉協議会では、一般会計、資金収支予算などの情報公開を行っています。お気軽にお問い合わせください。

あま市社会福祉協議会評議員会で可決されました

(平成22年3月30日)

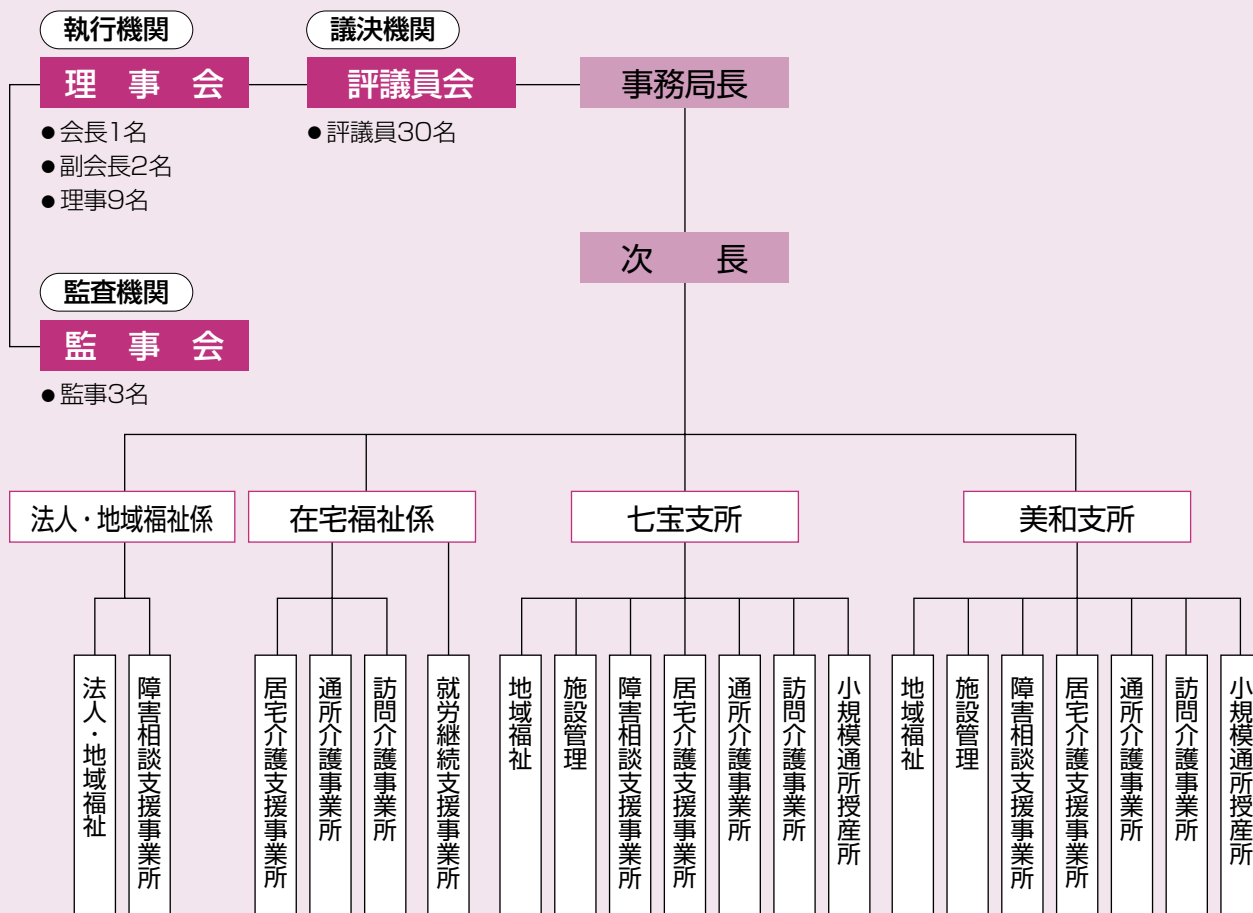
議案	審査結果
社会福祉法人あま市社会福祉協議会定款の一部変更について	可決
社会福祉法人あま市社会福祉協議会事務局等に関する規程について	可決
社会福祉法人あま市社会福祉協議会会員に関する規程について	可決
社会福祉法人あま市社会福祉協議会理事・評議員の選任及び顧問の委嘱に関する規程について	可決
社会福祉法人あま市社会福祉協議会役員等の報酬及び費用弁償に関する規程について	可決
社会福祉法人あま市社会福祉協議会経理規程について	可決
社会福祉法人あま市社会福祉協議会職員就業規程について	可決
平成21年度社会福祉法人あま市社会福祉協議会事業計画について	可決
平成21年度社会福祉法人あま市社会福祉協議会一般会計資金収支予算	可決
平成22年度社会福祉法人あま市社会福祉協議会事業計画について	可決
平成22年度社会福祉法人あま市社会福祉協議会一般会計資金収支予算	可決
平成22年度あま市共同募金委員会事業計画について	可決
平成22年度あま市共同募金委員会一般会計資金収支予算	可決

社会福祉法人 あま市社会福祉協議会評議員

任期（平成22年3月30日～平成22年5月25日）

評 議 員		
氏 名	氏 名	氏 名
宮 崎 恭 明	太 田 正	杉 藤 善 廣
濱 島 紀久雄	木 下 英 之	宮 地 良 宣
横 井 鑛 吉	菅 原 亮 一	前 田 重 廣
安 藤 晴 雄	青 木 敏 己	長 澤 円
長 良 順 子	後 藤 光 子	日比野 務
坪 井 のり子	永 津 勝 彦	桑 原 美智子
福 田 学	横 井 守 光	佐 藤 益 美
浅 野 史 郎	中 村 敏美子	原 温 子
山 田 逸 子	鷲 尾 秋 香	曾 我 和 子
加 藤 節 子	早 川 勝 久	佐 藤 茂 満

社会福祉法人 あま市社会福祉協議会組織図



～ボランティア活動保険に加入しましょう～

ボランティア活動保険とは、ボランティア活動中にケガをしてしまった場合や、他人の物を壊してしまったり、他人にケガをさせてしまった場合に対して補償する保険です。

安心してボランティア活動を行うためにも「ボランティア活動保険」に加入することをお勧めします。

※グループでも個人でも加入できます。

◆補償期間 毎年4月1日午前0時から翌年3月31日午後12時まで

◆掛 金

プ ラ ン	Aプラン	Bプラン	Cプラン
基本プラン掛金	250円	300円	350円
天災プラン掛金	330円	390円	470円

※補償内容等、詳細につきましてはお問合せください。各支所でも申込可能です。

◆問合せ先 **あま市社会福祉協議会** TEL (052) 443-4291

七 宝 支 所 TEL (052) 441-1681

美 和 支 所 TEL (052) 446-0611



“大地にとどけ! 福祉の音” 平成22年度身体障害者ふれあい大会 グラウンドゴルフ大会参加者募集!

社会福祉協議会では、身体に障害をもった方たちとの“ふれあい”を深めていただくことを目的に、グラウンドゴルフ大会を行います。

市民の皆さんの参加をお待ちしています!!

日 時 平成22年6月5日(土) 午前8時30分より

※雨天中止

場 所 森グラウンド(森憩の家東隣り)

住所 あま市森二丁目6番地4

参加者 市内にお住まいの身体障害者

定 員 100名程度 ※定員になり次第、締め切ります。

参加費 無 料 ※昼食は、各自ご用意してください。
※暑さ対策(タオル等)の用意は、各自でお願いします。

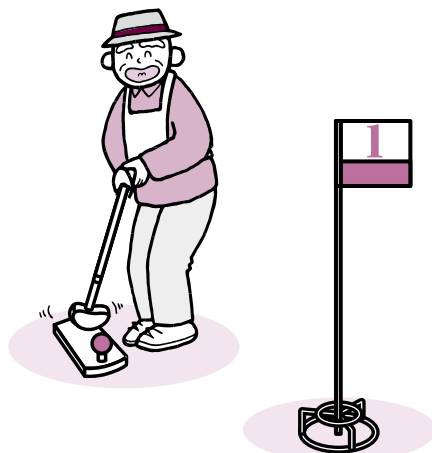
申込方法 5月21日(金)までに身体障害者手帳を持参の上、社会福祉協議会(各支所も可)に備え付けの申込用紙に必要事項を記入の上、お申し込みください。

※本所(日曜・祝日除く) 支所(土曜・日曜・祝日除く)

問合せ 社会福祉法人あま市社会福祉協議会

●あま市社会福祉協議会 TEL (052) 443-4291 FAX (052) 443-5461

●七宝支所 TEL (052) 441-1681 ●美和支所 TEL (052) 446-0611



善意のご寄付 ありがとうございます

ご寄付をいただきました皆様に厚くお礼申し上げますとともに、ここにご紹介をいたします。
平成22年2月1日～平成22年3月31日まで（順不同・敬称略）

美和地区



青山 巧 1,500,000円
ポニーチャリティーふれあい花誕祭 100,000円

七宝地区

匿名 100,000円
匿名 1,568円
匿名 7,000円
匿名 50,000円
匿名 601円

甚目寺地区

匿名 50,000円
中部電力(株)中村営業所 50,000円
(有)ラ・ポール加藤 10,000円
宮崎 純子 16,439円

匿名 2,117円
ピアゴ甚目寺店 17,807円
甚目寺チャリティボックス
喫茶 紫紋 4,739円
朝日屋菓子タバコ店 4,828円
(株)上商店(甚目寺給油所) 2,544円
喫茶「パーク」 6,248円
山ちゃん 1,754円
大和デラックスクリーニング商会 5,062円
ボン松屋 6,480円
白泉舎 16,802円
養老乃瀧甚目寺店 1,843円
ウロコ屋 163円
JA海部東なの花の会 4,489円
ブチ・ブー 4,069円
(有)モノカム 2,220円
(株)コスメニックひまわりサロン 3,058円
本郷郵便局 341円
中華風れすとらん ふかひれや 2,462円
(株)ボンド 昭和食堂甚目寺店 6,086円
(株)上商店(ニュー甚目寺給油店) 1,107円

中国料理ろくしえん 3,020円
あいき針灸接骨院 7,384円
西今宿郵便局 371円
CLAP HAIR 1,619円
グルメ 6,745円
ベントマン(新居屋) 127円
(有)ゆうあい介護 12,442円
(旧) 甚目寺町役場 9,690円
(旧) 中央公民館 3,989円
(旧) 総合体育館 5,735円
(旧) 総合福祉会館 9,711円
(旧) 老人福祉センター 425円
(旧) 人権ふれあいセンター 1,436円
(旧) くすのきの家 715円
(旧) 本郷憩の家・南児童館 2,545円
(旧) 森憩の家・北児童館 16,061円
(旧) 新居屋憩の家・西児童館 10,418円
(旧) 下管津コミュニティ防災センター 3,450円
(旧) 坂牧コミュニティ防災センター 3,661円
(旧) 上管津コミュニティ防災センター 5,668円

5・6月 法律・心配ごと相談 日程表

場 所		甚目寺総合福祉会館	七宝総合福祉センター	美和総合福祉センターすみのの里
問合せ先		443-4291	441-1681	446-0611
無料法律相談 (要予約) 20分/1人	5月	6日・20日(木)	27日(木)	13日(木)
	6月	3日・17日(木)	24日(木)	10日(木)
心配ごと相談 (予約不要)	5月	13日(木)	20日(木)	6日(木)
	6月	10日(木)	17日(木)	3日(木)
相談時間		午前10時～正午		

法律相談 予約方法

相談日の1ヶ月前（1ヶ月前が、土・日・祝日の場合は次の平日）から相談希望の場所で電話予約を受け付けます。