

まもつとあま

～ささえ合い たすけ愛 あま市社協だより～

2022年

7

no.57



就労継続支援B型事業所 『くすのきの家』



玉ねぎの収穫をしました

就労継続支援事業所では、生産活動の一環として、苗植えから収穫までを行っております。

春には玉ねぎ、夏にはオクラ、
秋にはさつまいもなどに挑戦しています！

令和3年度 社会福祉法人あま市社会福祉協議会 一般会計資金収支決算

単位：円

収入

市民のみなさまからの会費 7,325,220

寄附していただいたお金 999,774

その他のお金 136,598,844

障がい福祉サービスを提供して入ったお金
92,065,224



介護保険サービスを提供して入ったお金
140,346,244

入ってきた
お金



あま市や赤い羽根共同募金、
愛知県社協などから
入ったお金
288,337,465

事業を行って入ったお金 830,950

合計 666,503,721

支出

当期末支払資金残高
101,615,033

地域福祉の推進のため 153,962,736

地域包括支援センターの
運営のため
61,553,842

地域包括支援センター
(七宝・美和・甚目寺)
生活支援体制整備事業

障がい福祉サービスを提供するため
114,170,401

就労継続支援B型



作業をしている様子

就労継続支援B型(くすのきの家・
七宝福祉作業所・美和ひまわり作業所)
生活介護(くすのきの家西館)
障害相談支援

お金の
使いみち

法人運営及び広報
地域福祉推進事業
赤い羽根共同募金事業
ボランティアセンターの運営

施設を管理するため
70,886,603

七宝老人福祉センター
美和総合福祉センター
すみれの里
地域福祉センター

なごみ昼食会



介護保険サービスを提供するため
164,315,106

居宅介護支援・訪問介護
デイサービスセンター(七宝・美和・
甚目寺)

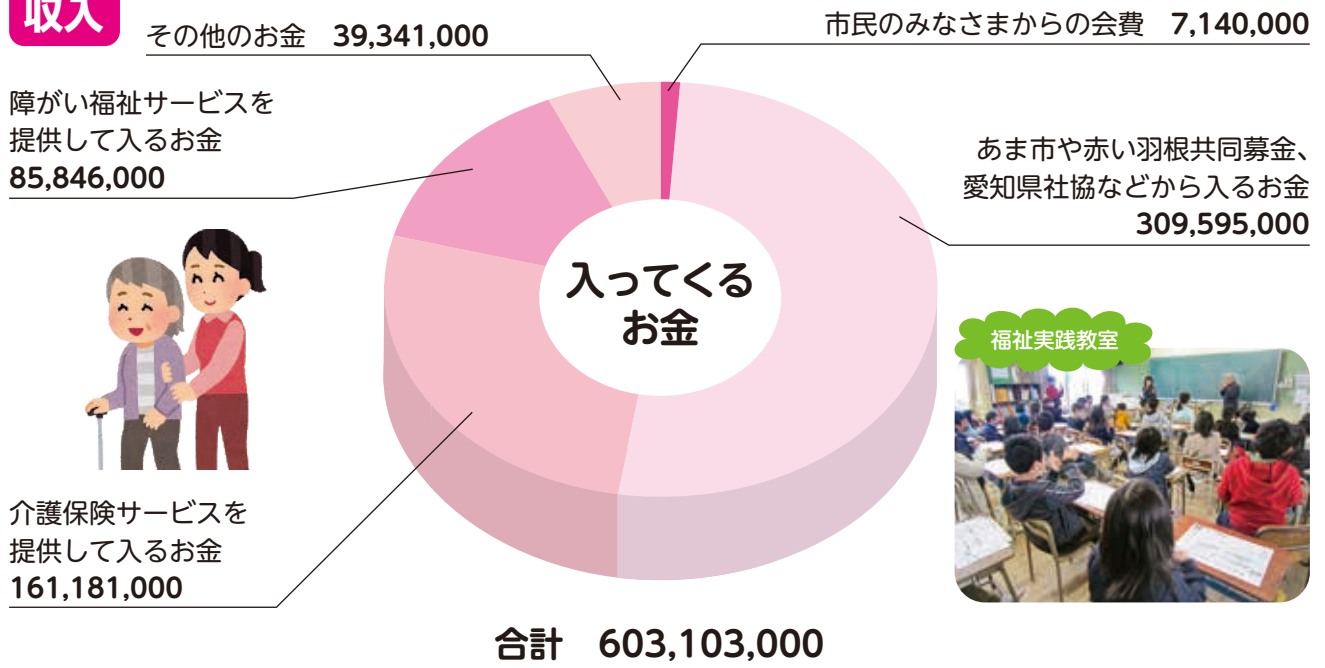
合計 666,503,721

※詳しくはホームページでご覧いただけます。

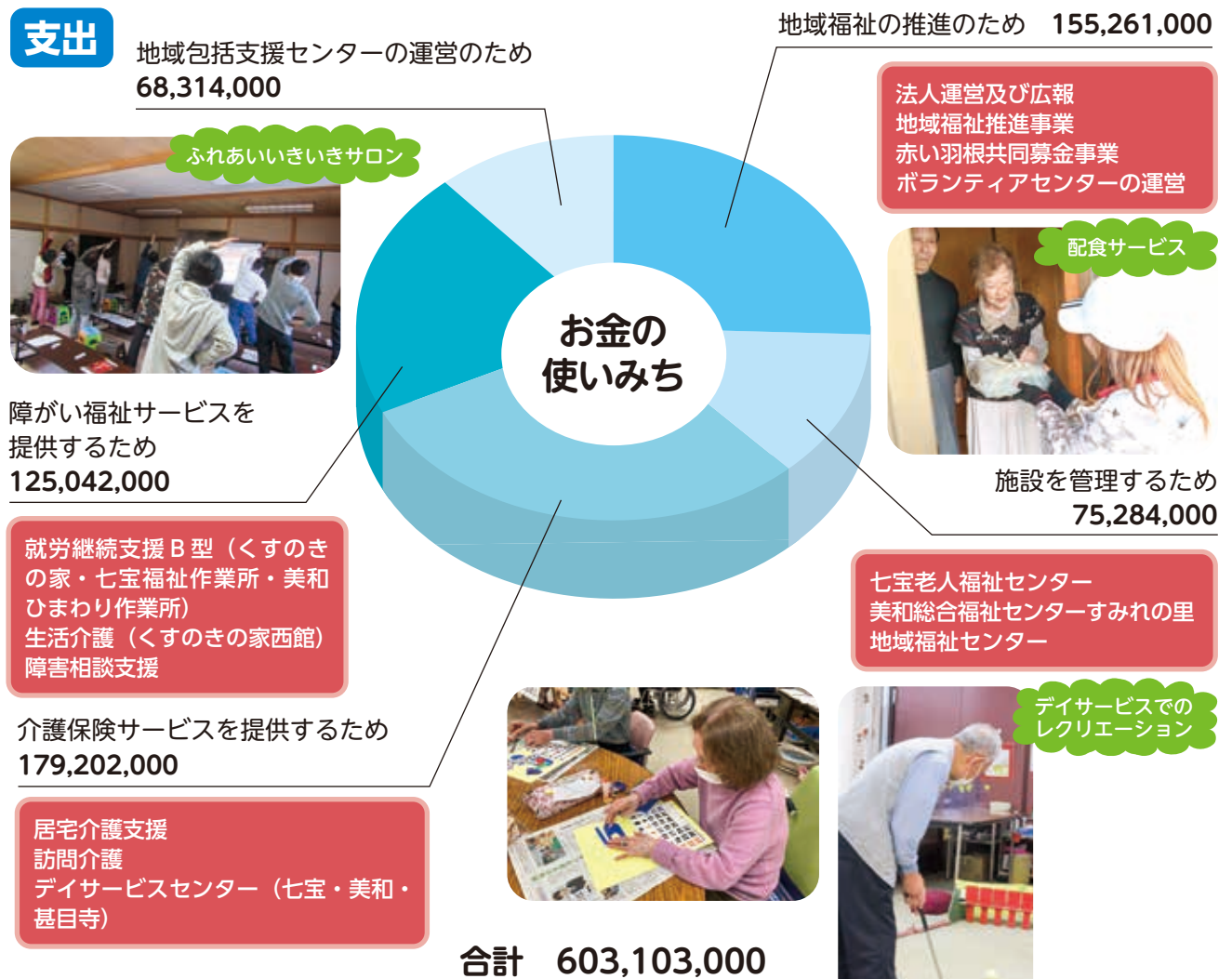
令和4年度 社会福祉法人あま市社会福祉協議会 一般会計資金収支予算

単位：円

収入



支出



※詳しくはホームページでご覧いただけます。

令和4年度 あま市社会福祉協議会 会員募集のお願い

「福祉のまちづくり」にご協力をお願いします

当社会福祉協議会は、社会福祉法に基づき設置された地域福祉を推進する団体として、誰もが住みなれたまちで、安心して暮らしていくことができるように、地域のみなさまの「支え合い・助け合い」活動を促進するとともに、法律や諸制度だけでは対応が難しい様々な福祉ニーズに即した地域福祉活動を推進しております。

みなさまからお寄せいただきました会費は、車いすの貸し出し、社会福祉協力校事業、まるっとあま(広報誌)発行など、地域福祉事業における貴重な財源として活用させていただきます。

昨年度、会員としてご協力いただいている方は、引き続き加入をお願いするとともに、より多くのご加入にご協力をいただきますようお願い申し上げます。

会員の種別と会費

法人会員 (法人及び事業所)
年会費 1口 3,000円

法人会員のみなさまへ、お手紙や、職員が直接訪問してご加入の案内をいたします。

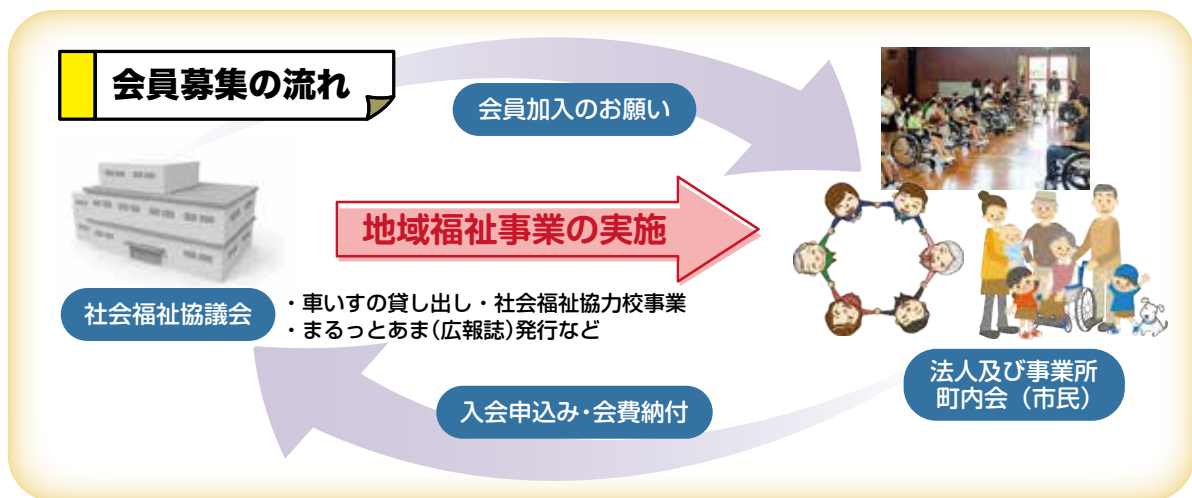
新たに開業された法人・事業所のみなさまも是非ご加入くださいますよう、お願い申し上げます。

普通会員 (個人)
年会費 1口 500円

町内会を通じて各家庭にご案内をいたします。社会福祉協議会の本所・支所窓口でも、承っております。

みなさまのご協力をよろしくお願いします。

※会員募集は随時受付しております。法人会員、普通会員ともに1口以上のご協力をお願いします。(会費は強制ではありませんが、ご協力よろしく申し上げます。)



令和3年度 あま市社会福祉協議会 加入実績報告

昨年度、会員募集を実施しましたところ、多数のご加入をいただき誠にありがとうございました。

種別	加入数(件)	金額(円)
法人会員	444	2,304,670
普通会員	7,276	5,020,550
合計	7,720	7,325,220

問合せ 本所 地域福祉課 ☎ 443-4291

令和3年度 災害ボランティアセンター設置・運営訓練

令和4年3月16日（水）に、社会福祉協議会主催の災害ボランティアセンター設置・運営訓練を開催しました。

当日は、「NPO 法人 あま市防災ネット」に運営協力していただき、駆け付けボランティア役として、個人ボランティアさんや災害ボランティアコーディネーターのみなさま、地域で防災や防犯に取り組む団体のみなさまにご協力いただきました。ありがとうございました。



◆多くの方に協力いただきました！



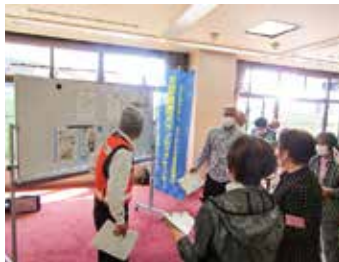
◆コロナウイルス感染対策も徹底しました。



◆災害ボランティアについて説明。



◆災害を学ぶコーナーで「簡易トイレと液状化現象」「ロープワーク」などを体験していただきました。



◆グループごとに災害ボランティアセンターの各セクションについて体験していただきました。



◆訓練後の振り返りでは、参加者から貴重なご意見をいただきました。



災害が起きた際、被災された地域住民の方からのニーズを受け付け、支援に駆け付けたボランティアさんの活動などを調整するのが災害ボランティアセンターです。いつ起きてもおかしくない大規模な災害に対応するために、今後も訓練を継続していきます。

★ボランティア団体 福祉啓発活動助成事業 結果報告



令和3年度の「ボランティア団体福祉啓発活動助成事業」では1団体が助成金を申請され、厳正なる審査のうえ、以下のとおり助成額が決定されました！令和4年度にこの助成金を活用した事業が行われる予定です。今年度も10月頃にご案内をしますので、ぜひ活用してください。

団体名	事業名	申請額	助成額
あま市アレルギーの会	食物アレルギーを理解してみんなで安心な防災に備える勉強会	70,000 円	70,000 円

問合せ 本所 地域福祉課 ボランティアセンター ☎ 443-4291

ボランティアに
関心がある方、
ぜひ参加してください！

ボランティアって何だろう？ 「ボランティア養成講座」のご案内

あま市在住・在学（中学生以上）・在勤の方を対象に「ボランティア養成講座」を開催します。
この講座は、ボランティアに必要な基礎知識を学び、地域の支え合いなどについて理解と関心を高めるとともに、新たな人材の発掘及び育成を目的として行うものです。

日常生活のちょっとした合間を活用してボランティア活動をしてみませんか？

高めよう！
ボランティアリズム！

日時	令和4年8月10日（水） 午後2時から午後4時まで
会場	あま市甚目寺総合福祉会館
対象者	あま市在住・在勤・在学（中学生以上）の方
定員	30名（定員になり次第締切）
受講料	無料 申込方法 本所地域福祉課窓口又は電話で受付けます。
問合せ	本所 地域福祉課 ボランティアセンター ☎443-4291



寝具洗濯乾燥消毒サービス

高齢者及び身体障がい者の方を対象に、衛生保持の観点から在宅介護上必要な寝具洗濯乾燥消毒サービスを行います。

対象者	あま市にお住まいでおおむね65歳以上のひとり暮らし高齢者、高齢者のみの世帯及びこれに準ずる世帯若しくは、老衰、心身の障がい及び傷病等の理由により寝具類の衛生管理が困難な方。ただし、訪問調査により必要が認められる方。
実施内容	・寝具乾燥消毒 年4回（4月・8月・10月・2月） ・寝具洗濯 年2回（6月・12月） ※1人1回につき寝具4枚まで
費用	無料
申込方法	申請書（あま市社協HPからダウンロード、又は社協本支所で配布しております。）及び身分を証明する書類の写し（介護保険証、健康保険証、障害者手帳等）をあま市社会福祉協議会窓口へお持ちください。 ※申請書を受理後、職員が訪問調査に伺います。
問合せ	七宝支所 地域福祉課 ☎441-1681

配食サービス

食事を作ることが困難なひとり暮らし高齢者等の方で、健康維持及び安否確認のサービスを必要とされている方を対象として、昼食用弁当を配達します。

対象者	あま市にお住まいでおおむね65歳以上のひとり暮らし高齢者、高齢者のみの世帯及びこれに準ずる世帯若しくは身体障がい者であって、身体が虚弱等のため調理に支障のある方。ただし、訪問調査により必要が認められる方。
実施内容	月曜日から土曜日までの週6回まで利用可能。午前9時～正午頃の時間帯で自宅に配達します。 ※配達時に異常などが認められた場合は、緊急連絡先へ連絡します。
費用	1回 400円（配達時に業者へお支払い）
申込方法	申請書（あま市社協HPからダウンロード、又は社協本支所で配布しております。）及び身分を証明する書類の写し（介護保険証、健康保険証、障害者手帳等）をあま市社会福祉協議会窓口へお持ちください。 ※申請書を受理後、職員が訪問調査に伺います。
問合せ	美和支所 地域福祉課 ☎446-0611

親子で防災体験をしてみませんか？

日頃の備えは？



テントを組み立て！



簡易担架の体験



毎年、豪雨や台風などによって多くの被害がでています。ご家庭での備えは大丈夫ですか？一緒に様々な防災体験をして共に学びましょう！

- 日時** 令和4年8月6日（土）
午前10時～正午
- 会場** あま市甚目寺総合体育館
メインアリーナ
- 対象者** あま市内に住所を有する小・中学生及びその保護者
- 定員** 30組（定員になり次第締切）
- 受講料** 無料

参加者には、防災グッズ等の粗品を
進呈いたします！

- 実施内容** ◎地形・液状化現象、簡易トイレ、ロープワークについて学ぼう
◎テントを組み立てよう
◎簡易担架を体験しよう
- 申込期間** 令和4年7月15日（金）まで
- 申込方法** 申込書をご記入の上、社会福祉協議会（本所・七宝支所・美和支所）へお申し込みください。
※申込書は社協本支所窓口での配布、又はあま市社協HPよりダウンロードできます。
- 問合せ** 本所 地域福祉課 ☎ 443-4291

「安心支え合いネットワーク事業」のご案内

あま市社会福祉協議会では、住み慣れた地域で安心して生活が出来るように、地域のボランティア（安心支え合いネット員）が高齢者等の見守り、声掛けを通じて、安否確認等のサービスを行う「安心支え合いネットワーク事業」を展開しています。

- 対象者** ① 65歳以上のひとり暮らし高齢者または65歳以上のみの高齢者世帯。
② 介護保険サービスやその他のサービスで、安否確認等が不十分と思われる方。

- サービスの内容** ① 「見守り活動」…ご自宅の外観を点検し、安否確認を行います。
② 「声かけ活動」…ご自宅へ行き、悩みや相談等の話し相手になります。
③ 「安心電話」…ご自宅へ電話をかけ、話し相手や安否確認をします。
④ 「お助け活動」…ゴミ出し等のお手伝いをします。
※サービスを提供するのは、地域にお住まいのボランティアの方々です。
地域によってボランティアの状況は異なりますので、ご要望にお応えできない場合もあります。

- 申込方法** 「安心支え合いネットワーク登録申請書」（様式1号）に必要事項を記入していただきます。
申請は社協本支所の窓口又は、あま市社協HPよりダウンロードできます。

募集中!

また、この事業を担うボランティア（安心支え合いネット員）を募集しています！
ご興味のある方がみえましたら、ぜひご連絡・お問合せをお願いします！

ネット員の申込は、社協本支所の窓口又は、あま市社協HPより
申込書（様式第2号）をダウンロードできます。

- 問合せ** 本所 地域福祉課 ボランティアセンター ☎ 443-4291



ひとり暮らしなので、安否確認や話し相手してほしいなあ。





2. 地域のお宝紹介

～あま市で見つけた
つながり・支えあい活動～

新型コロナウイルス感染症の
影響が長く続いているけど、地域でつながりを
切らないよう、工夫した活動を行っているので、
紹介するね！



公園の花壇づくり



【活動内容】

上萱津第1ちびっこ広場は、早朝のラジオ体操や子どもたちの遊び場として、多くの方が利用する憩いの場となっています。公園を綺麗にしようと、ふるさとクラブのメンバーと小学生と一緒に公園内に花壇づくりを行いました。子どもたちは、ショベルや鍬の使い方・花の種類や種をまくタイミングを地域の大人から教えてもらいました。昨年に植えた花の種が、今年の春から綺麗な花を咲かせており、遊びに来る方を楽しませています。

花壇作りをきっかけに、多世代の交流の場となり、お互いに気かけあい、普段の生活の安心・安全につながっています。



甚目寺プロギング



※プロギングは、ジョギングと
ゴミ拾いを掛け合わせた
スウェーデン発祥のスポーツ

【活動内容】

プロギングを入口に、参加者が気候変動に興味を持ち、小さなことから始めるきっかけになればいいかと、甚目寺プロギングをスタートさせました！毎月12日の午前10時30分から甚目寺観音に集合し、周辺をのんびりと歩きながら、自然を感じ、おしゃれに、楽しくゴミ拾いをしています。会話が多めのゆる～いプロギングなので、子ども連れや運動が苦手な方でも気軽に参加できます。歩いて健康、拾ってエコ活動、素敵な方々と出会える場です。

12日は甚目寺観音づくり朝市の日です。プロギングで運動をした後は美味しい食べ物でお腹も満たされます。



花長寿会の茶話会 (花長地区老人クラブ)



【活動内容】

プログラムは決めず、いつ行ってもいい・いつ帰ってもいい、“自由な集い”として開催しました。飲み物はセルフサービスとし、昔懐かしい遊びや脳トレになるゲーム等も置いてあります。集った参加者が話しあい、協力しあい、その時間を楽しまれていました。役員は「予想以上に人が集まってくれた。今まで声をかけても来てくれなかった方が、顔を見せてくれてうれしかった。早い時期にまた開催したい。」と熱い想いで話されました。

やり方を変えたことで、参加者の方々が協力しながら飲み物や席の準備を行い、会場に集まった皆さんが主役となり、役割があり、すてきです。



安松地区スクールガード



【活動内容】

安松地区老人クラブでは、小学生の下校の見守り活動（スクールガード）を行っています。安松地区のスクールガードは現在20名の方が活動しており、学校から自宅近くまで会員が子ども達の帰宅を見守って見えます。活動を通し地域の子供達とも顔見知りになることができ、親世代とも顔の見える関係が広がっていました。また、会員同士の交流の場にもなり、子どもと一緒に歩くことで自身の健康にもつながっていました。

子どもの見守り活動を通じて、地域住民の顔の見える関係づくりのきっかけや会員間の交流、健康作りの場になっていて、すてきです。





あま市支えあい情報

あま市支えあい情報では、「人と人の支えあい」の活動を「地域のお宝」として、広くみなさまに紹介していきます。ご近所にあるお宝のひとつひとつが、安心して暮らせる地域につながっています。支えあいの文化を未来へつむいでいきましょう。

困った時に地域の中に相談できる所があり、お互いさまの気持ちで支えあい活動を行っているので、紹介するね!



1. 伊福お助け隊の紹介



令和2年4月に発足し7月から活動を開始したんじゃ。伊福お助け隊は、伊福在住のボランティアが行う生活支援活動のことじゃ。日常生活のちょっとした困りごとに対し、ボランティアができる時にできる範囲でお手伝いをしているんじゃ。利用者からは低額のお助け謝礼をいただいているんじゃ。

生活支援活動の内容

独自サービス

対象者: 伊福地域にお住まいの方
支援内容: ボランティアが対応可能な困りごと
(例) 庭の草取り・除草剤散布・庭木の枝切り・畑じまい・ゴミ出し・移送サービス など

草取り



畑じまい

利用者の声

知っている方がボランティアなので、安心して買い物へ行けてめちゃくちゃ助かる。



訪問型サービスB

訪問型サービスBは、「介護予防・日常生活支援総合事業」のサービスの1つです。

対象者: 要支援1・2、事業対象者
支援内容: 買い物同行や代行・ゴミ出し・ワクチン接種同行 など



買い物同行



ゴミ出し

頼む側も頼まれる側もお助け謝礼があるので、気遣いがいらないね。

ボランティア同士の話しあい



定期的にボランティアが集まり、活動等に対する意見交換をしています。最近では、孤独死について、地域でどのように見守りをしていくかなど対策を話しあいました。

介護事業所との連携



介護事業所や地域の福祉施設と連携をとりながら、住民の困りごとに対して必要な支援を行っています。

ボランティアの思い

困っている方に住民同士で支えあい、いつまでも地域で暮らしてもらいたい。



思いやり・支えあい・助けあい活動（地域のお宝）を生活支援コーディネーターに教えてください！後日、取材をさせていただきます。

【問合せ】 本所 介護支援課 地域包括支援センター ☎443-4291



あま市社会福祉協議会地域包括支援センターからのお知らせ

地域包括支援センターでは、高齢者の方の相談窓口として、さまざまな相談に対応しています。今回は、その相談業務について紹介したいと思います。

配食弁当がありますよ。毎日配食されると安否確認にもなりますね。この地域だと、ラジオ体操がありますよ。毎月1回サロンもやってますよ。



1人暮らしで毎回食事を作るのがおっくうだが何かあるかな…？あと、誰かと話をしたり運動できるところはないかな。

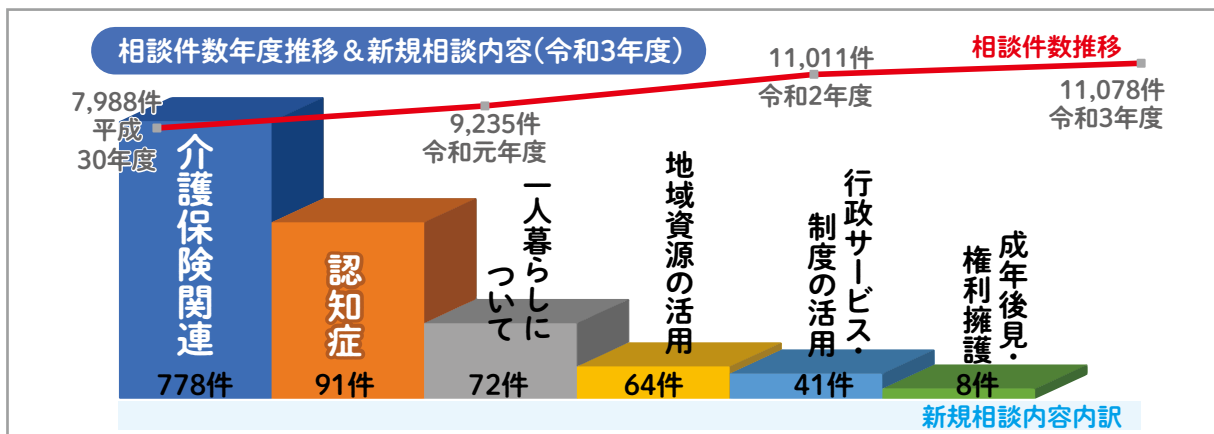
まずは介護保険の申請方法やサービスについて説明しますね。



これからのことが心配になってきた。介護保険で利用できるサービスを教えてほしい。

令和4年4月1日現在のあま市の高齢化率は**26.0%**と**4人に1人以上**が高齢者です。

下の図が**相談件数年度推移 & 新規相談内容(令和3年度)**グラフです。年々相談件数が増えており内訳も介護保険関連が、最も多い相談でした。



高齢化にともない、相談件数も年々増えています。介護のことだけでなく困ったことや気になることがあれば、お気軽にご相談ください。各相談所に来ることが困難な方は、ご自宅に訪問しています。

問合せ 介護支援課 地域包括支援センター

甚目寺 ☎ 443-4291

七宝 ☎ 441-1681

美和 ☎ 446-0611

「ふれあい・いきいきサロン」 をつくりましょう！



誰もが住み慣れたまちで、安心して暮らせていけるように、あま市社会福祉協議会では、各地区でサロンを開催できるよう、推進・支援を行っております。私たちと一緒に「福祉のまちづくり」をしませんか？

①「ふれあいいきいきサロン」って、なあに？

身近なところを拠点として、「生きがいづくり」「社会参加」「健康づくり」「閉じこもり防止」を目的に、参加者とボランティアと一緒に企画・運営しながら茶話会やレクリエーション、体操などの活動を定期的で開催し楽しく気軽に「仲間づくり」を行う活動のことを言います。

②「開催地域や場所」は？

地域の公民館などの施設、地域にある空き家などの活用を検討しましょう。

- 高齢者…当該区及び当該区に隣接している範囲とします。
- 子育て中の親子、障がい者…あま市内を範囲とします。

③だれが「運営」するの？

- 地域住民、ボランティア、当事者団体など。



無理せず、
構えず！

④「経費」はどうするの？

社会福祉協議会より補助金交付を行います。また、補助金の他に、参加者からの参加費等で運営することが基本となります。

お金を
かけずに
楽しく！



⑤運営については？

運営は各サロンスタッフにお任せしますが、立ち上げの方法や活動内容のご相談をお受けします。また、専門機関の方などの講話やレクリエーションの協力を頼みたい場合に気軽にご相談ください。

※現在、以下の地区についてサロンが開催されておりません！新規立ち上げに少しでもご興味のある方はお気軽にご連絡ください！

方領・石作・小路・甚目寺・本郷・遠島・鷹居・鯉橋・古道・花長・木折・花正・東溝口・小橋方・乙之子・北苅・丹波・蜂須賀

7・8・9月 法律・心配ごと・司法書士による相続・登記相談 日程表

相談名	場所	甚目寺総合福祉会館	七宝老人福祉センター	美和総合福祉センター すみれの里	相談時間
法律相談(要予約) 30分/1人 担当:弁護士	7月	7日(木)・21日(木)	28日(木)	14日(木)	午前10時～正午
	8月	4日(木)・18日(木)	25日(木)	10日(水)	
	9月	1日(木)・15日(木)	22日(木)	8日(木)	
心配ごと相談(予約不要) 受付は午前11時30分まで	7月	14日(木)	21日(木)	7日(木)	
	8月	9日(火)	18日(木)	4日(木)	
	9月	8日(木)	15日(木)	1日(木)	
司法書士による相続・登記相談 (登記手続上の相談に限る・要予約) 30分/1人	7月	28日(木)	14日(木)		
	8月			25日(木)	
	9月	22日(木)	8日(木)		

予約・問合せ 本所 地域福祉課 ☎ 443-4291

- ※法律相談及び司法書士による相続・登記相談については、相談日の2週間前（2週間前が休業日の場合は次の営業日）から電話予約を受け付けます。
- ※法律相談については、相談を円滑に行っていただくために、予約時に相談の内容をお伺いしますので、ご協力をお願いします。なお、多くの方に利用していただくため、過去に相談した内容と同一内容の場合は相談をお断りします。
- ※司法書士による相続・登記相談は相談日の3日前（3日前が休業日の場合は前の営業日）までの予約が必要となります。

善意のご寄附 ありがとうございました

あま市美和かしの木会 ……………100,000円
 名古屋ヤクルト販売株式会社………… 27,478円
 匿名…………… 20,000円
 匿名……………オムツ
 マリオン甚目寺店（3/10、4/19） ……お菓子

チャリティーボックス
 ファミリーマート新居屋大日店…… 24,988円
 七宝郵便局…………… 11,189円
 あま市役所甚目寺庁舎 …………… 11,078円
 七宝館…………… 10,300円

みなさまからお寄せいただきましたご寄附は、趣旨に基づき有効に活用させていただきます。
 ありがとうございました。(順不同・敬称略)

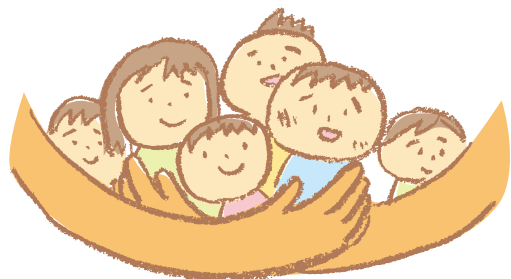
〈令和4年3月～5月分を掲載〉

福祉サービスにおける虐待を防止するための体制を整備しました。

あま市社会福祉協議会が提供する福祉サービスにおいて、ご利用者の権利を擁護するとともに福祉サービスを適切にご利用いただけるように虐待防止及び身体拘束等の適正化にかかる取り組みについて決めました。詳しくはホームページをご覧ください。

今後とも快適にご利用いただけるよう、サービス提供を行ってまいりますのでよろしく願いいたします。

あま市社会福祉協議会 職員一同



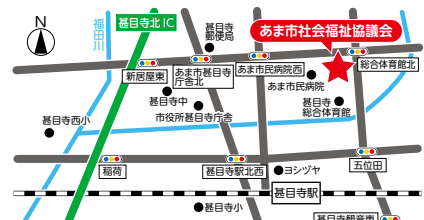
発行

社会福祉法人あま市社会福祉協議会
 あま市西今宿馬洗46番地（甚目寺総合福祉会館内）
 TEL (052) 443-4291 FAX (052) 443-5461

こちらのQRコードから
 ホームページへアクセスできます
<http://www.ama-syakyo.jp/>



LINE公式アカウント
 お友達登録はこちらから
 LINE@ID : @amasyakyo



QRコードは、(株)デンソーウェーブの登録商標です