

2020年
4月1日

第48号

あま市 社協だより

第1回 しじみんピック

くすのきの家(西館)・くすのきの家・七宝福祉作業所・美和ひまわり作業所の利用者の皆さんの交流会を保護者会(しじみの会)の方々と共に開催しました。短い時間でしたが、防災訓練リレー、パン食い競争などの競技を行い、楽しい交流会となりました。



目次

平成31年度赤い羽根共同募金の報告	2
平成31年度赤い羽根共同募金法人募金一覧、寄附の報告	3
地域包括ケアシステム講演会を開催しました	4
ホームヘルパー募集、令和2年度手話奉仕員養成講座のご案内	5
各種サービス(配食、寝具洗濯乾燥消毒、車いす貸出)	6
令和2年度ボランティア活動保険の案内、相談案内	7
サロンコーナー 第2回 サロンの“わ”	8

平成31年度 赤い羽根共同募金に ご協力ありがとうございました

昨年10月1日から赤い羽根共同募金運動を実施し、多くの方々から温かいご支援ご協力を賜り、誠にありがとうございます。

市民の皆様をはじめ、ご協力いただきました関係者の皆様に厚くお礼申し上げます。

皆様からお寄せいただきました募金は、愛知県共同募金会でまとめられたのち、あま市の地域福祉事業の向上に役立てられます。

実績額

一般募金	7,221,861円
歳末募金	661,148円
合 計	7,883,009円

(令和2年1月31日現在)

【募金方法の内訳】

〈単位：円〉

募金方法	一般募金	歳末募金
戸別募金	5,709,683	
街頭募金	100,516	169,587
法人募金	514,008	453,000
学校募金	209,334	
職域募金	410,193	
イベント募金	101,962	
個人募金	10,000	
その他の募金	166,165	38,561
合 計	7,221,861	661,148



〈募金活動の様子〉

平成31年度 赤い羽根共同募金実績状況一覧表

法人募金として多くの法人、事業所からご協力をいただきました。誠にありがとうございます。

沖之島	二ツ寺	(株)協栄建設	中萱津
中部美化企業(株)	(株)原ネームプレート製作所	(株)カネイ	大豊商事(株)
(株)マルタキ	(株)共和美工	篠田	上萱津
(有)丸倉 インテリア丸倉	東溝口	中部高熱工業(株)	(医)和合会 好生館病院
(株)リョウビ	富士スクリーン印刷(株)	(株)カシワブッサン	(有)五ツ橋製菓
遠島	花正	(株)フリーデン	(株)ウツ工産業
サニア工業(株)	(株)セレモニー美和	(株)美和製作所	(株)サカイ
(株)岩本工業	(株)エヌケーテクノ	ガトーシュクル	西今宿
重明土建(株)	(有)岩間機械	(株)近藤電機	(株)服部コーワホールディング
(株)泉屋製菓総本舗	(医)純篤会 岩間クリニック	(有)野崎カッター工業	丸文建設(株)
カクダイ製菓(株)七宝工場	海部東農業協同組合 美和支店	(株)ライフサワダ	(株)エムシーサービス
(有)ライフ・ソリューション	花長	(株)総務システムサービス	海部東農業協同組合 甚目寺支店
安松	(株)ヤマアキ	しのだ歯科医院	(株)海部清掃
(同)井上塗装店	木折	(有)アップ商事	(有)今善トラクター
(株)三光製作所	(株)吉川商会	乙之子	森
桂	(株)岩月屋	(有)旭建築所 美和工作所	(株)池戸製作所
(株)ワコウ	太陽化成(株)	甚目寺	新居屋
服部歯科医院	富塚	(株)村上事務所	セルフ甚目寺SS / (株)黒田石油
(宗)廣濟寺	(有)清田鉄工所	いちい信用金庫 甚目寺支店	フルヒロ塗装工業(有)
みわ歯科	木田	(医)五月会 ナオ歯科	森産業(株)
下田	(株)杉本ステンレス工業	中日信用金庫 甚目寺支店	五十実業
小西整形外科	野口歯科医院	明和技研工業(株)	(株)クリモト建設
総合ビジネス(株)	すぎとう金物店	タカオカ化成工業(株)	市外
(医)宝会七宝病院	(株)十六銀行美和支店	(株)東光高岳	(株)三晃空調名古屋支店
川部	(医)愛慧会 すぎとう歯科クリニック	大徳院	閑林工業(株)
(株)セレモニー朱雀殿	(株)ミスギ	焼肉山ちゃん	名阪近鉄旅行(株)
伊福	森山	本郷	(株)モラール
(株)光電業社	(有)インテリア杉	(株)三喜工作所	岡村会計事務所
伊福簡易郵便局	遊倶楽部	三和建设	労働保険事務組合 マネジメント技術センター
徳実	はだめ皮フ科	坂牧	平岩器械(株)
(有)山田水道工業所	中橋	イダテクノ(株)	(株)清芳屋
(医)村上医院	(株)美和建装	(株)村上钣金製作所	(株)林保険事務所
税理士法人中央会計	丹波	下萱津	中部相互警備保障(株)
鷹居	正和工業(株)	(株)マツダ	千代田牛乳
(有)立松水道施設	(株)カトウ	山田俊靖税理士事務所	(株)蟹江佐藤牛乳店
ひろいし歯科クリニック	蜂須賀	栄屋食品(株)	名鉄観光バス(株) 春日井支店
(順不同・敬称略)	(有)山田自動車	M&S	(有)電晃社



善意のご寄附 ありがとうございます

匿名.....100,000円
 NPO法人ほっとネット・みわ.....23,000円
 甚目寺ソフトバレーボール連盟.....10,000円
 マリオン甚目寺森店(1/10,2/4).....お菓子

チャリティーボックス

海部東農業協同組合甚目寺支店.....17,554円
 ナフコ木田店.....14,502円
 森憩の家.....9,297円
 七宝老人福祉センター.....5,392円

(順不同・敬称略)

皆様からお寄せいただきましたご寄附は、趣旨に基づき有効に活用させていただきます。ありがとうございます。

〈令和元年12月から令和2年2月分を掲載〉

地域包括ケアシステム講演会を開催しました

1月26日(日)美和文化会館にて地域包括ケアシステム講演会「地域で暮らしつづけるために必要なこと～役割と出番のある日常をつくろう～」を開催しました。
当日は天候にも恵まれ、267名の参加がありました。

●同朋大学社会福祉学部社会福祉学科 専任講師 汲田 千賀子(クミタチカコ)氏による基調講演

現代社会の中では、あえて「つながり」をつくる必要があり、そこで高齢者と子どもが交流することがとてもよい効果をもたらします。これからは高齢者が地域を支える時代で、ボランティアや自治会活動など、誰かのために力を発揮する出番が生きがいにつながり、地域貢献にもつながっていることを学びました。



●七宝・美和・甚目寺の3地区協議体による発表

日常の暮らしの中にある自然な支えあいを「地域のお宝」として発表し、参加者と共有しました。また、話しあいの中から、サロンが立ち上がり、地域の八百屋さんと協働で移動販売が始まった事例紹介もありました。ちょっと困ったことに対し、アイデアを出しあい、無理なく「今できること」を話しあっています。



〈七宝〉



〈美和〉



〈甚目寺〉

●地域の活動発表

★あまちゃんの会では、3世代交流として「楽しい学び塾」を開催しました。参加した中学生の気持ちを発表した際に、改めて子どもたちがあま市の宝であり！子どもたちの素直な気持ちと優しい言葉に会場が一つになりました！

★沖之島地区コミュニティ推進協議会では、毎月の地域行事に子どもとその保護者が参加することで、地域の交流が深まっています。このことが必ず将来の地域活動に活かされ、安全で安心して暮らせる地域づくりになると力強く話していただきました。



〈あまちゃんの会〉



〈沖之島地区コミュニティ推進協議会〉

●「地域のお宝」紹介コーナー



【講演会アンケート集計結果より】

Q:支えあい活動についてどう思いますか

A:「現在行っている」34.4%

「できる範囲で行いたい」53.9%



9割(88.3%)が
「支えあい活動が必要だと思っている」

Q:どのような支えあい活動が必要になると思いますか

A:1位:日常の声掛け 2位:災害時の協力 3位:見守り

※日頃の声掛けや見守り活動が災害時の協力にもつながりますね!



★居場所づくりや支えあい活動に関心がある方は、お気軽に社会福祉協議会までご相談ください。

問合せ 介護支援課 地域包括支援センター ☎443-4291

登録ヘルパー募集!

「住み慣れた地域で暮らし続けたい」という希望を支える
やりがいあるお仕事です。

1. 勤務可能な日時を指定できます ※予定に合わせて、自分で休みを決めていただけます。

長期休み等のご相談にも応じます♪

2. 時給(勤務年数や休日手当による加算有)

最初の1か月は	平日	…1,100円
	土・日・祝	…1,485円
2か月目からは	平日	…1,250円～
	土・日・祝	…1,688円～



3. 安心のサポート体制

慣れるまでベテランヘルパーが同行するなど、初めての方でも安心して働けるようサポートします♪

必要な資格…介護福祉士または介護職員初任者
研修(ホームヘルパー2級)



お気軽にお問合せください♪

問合せ 本所 総務課 ☎443-4291

令和2年度手話奉仕員養成講座のご案内

手話は聴覚障がい者にとって大切な言語でありコミュニケーションの手段のひとつです。
初めて手話を学ぶ方が安心して学ぶことができる講座を開催します。

この機会に聴覚障がい者への理解を深め、手話を通じてボランティア活動を始めてみませんか?ぜひ、講座にご参加ください。

開 講 日 令和2年5月7日～令和3年3月11日
毎週木曜日(6月11日・11月5日・12月31日・祝日は除く)
全40回

時 間 午後1時30分から午後3時30分まで(2時間)

会 場 前半20回5月7日～10月1日「あま市甚目寺総合福祉会館」
後半20回10月8日～3月11日「大治町総合福祉センター希望の家」

対 象 あま市及び大治町在住又は在勤の方

定 員 20名

受 講 料 無料(「手話奉仕員養成テキスト 手話を学ぼう 手話で話そう」をお持ちでない方はテキスト代として、3,300円)

申込期間 令和2年4月30日(木)まで

主 催 社会福祉法人あま市社会福祉協議会
社会福祉法人大治町社会福祉協議会

問 合 せ 本所 地域福祉課 ボランティアセンター
☎443-4291



配食サービス

食事を作ることが困難なひとり暮らし高齢者等の方で、健康維持及び安否確認のサービスを必要とされている方を対象として、昼食を配達します。

対象者 あま市にお住まいでおおむね65歳以上のひとり暮らし高齢者、高齢者のみの世帯及びこれに準ずる世帯若しくは身体障がい者であって、身体が虚弱等のため調理に支障のある方。

実施内容 火曜日・木曜日・土曜日のうち週2回まで利用可能。午前9時～正午頃の時間帯で自宅に配達します。
※配達時に異常などが認められた場合は、緊急連絡先へ連絡します。

費用 1回 400円

申込方法 申請書(あま市社協HPからダウンロードできます。)身分を証明する書類の写し(介護保険証、健康保険証、障害者手帳等)をあま市社会福祉協議会窓口へお持ちください。
申請書を受理後、職員が訪問調査に伺います。

問合せ 本所 地域福祉課 ☎443-4291

寝具洗濯乾燥消毒サービス

高齢者及び身体障がい者の方を対象に、衛生保持の観点から在宅介護上必要な寝具洗濯乾燥消毒サービスを行います。

対象者 あま市にお住まいでおおむね65歳以上のひとり暮らし高齢者、高齢者のみの世帯及びこれに準ずる世帯若しくは、老衰、心身の障がい及び傷病等の理由により寝具類の衛生管理が困難な方。

実施内容 ①寝具乾燥消毒 年4回(4月・8月・10月・2月)
②寝具洗濯 年2回(6月・12月)
※1人1回につき寝具4枚まで

費用 無料

申込方法 申請書(あま市社協HPからダウンロードできます。)身分を証明する書類の写し(介護保険証、健康保険証、障害者手帳等)をあま市社会福祉協議会窓口へお持ちください。
申請書を受理後、職員が訪問調査に伺います。

問合せ 本所 地域福祉課 ☎443-4291

車いすを貸出します

あま市内在住の方を対象に一時的に車いすが必要な方々に対し車いすの無料貸し出しを行っています。

対象者 あま市にお住まいの他制度を利用できない方で、疾病・外泊等により車いすを必要とする方

貸出期間 原則として1ヶ月以内。ただし、期間内であっても車いすを必要としなくなった場合は、速やかに返却していただきます。

費用 無料
※返却時に破損している場合、修繕費を実費負担していただく場合があります。

申込方法 申請書(あま市社協HPからダウンロードできます。)市内に住んでいることを証明する書類(運転免許証・健康保険証等)をあま市社会福祉協議会窓口へお持ちください。

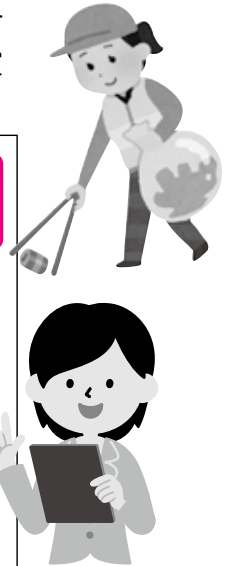
問合せ 社会福祉法人あま市社会福祉協議会
本所 ☎443-4291
七宝支所 ☎441-1681
美和支所 ☎446-0611



※車いすは、写真左:自走(自操)式、写真右:介助式があります。

～日本国内でのボランティア活動中のケガや賠償責任を補償します～ 令和2年度ボランティア活動保険

ボランティア活動中、ボランティア自身がケガをした(傷害事故)、他人にケガをさせてしまった、他人の物を壊してしまった(賠償事故)などの事故を補償します。



特徴

活動場所と自宅との往復途上の事故も補償
熱中症(日射病・熱射病)による傷害も補償
地震など天災によるケガも補償(天災プラン)
大規模災害特例適応時の災害ボランティア活動に対しては、窓口で加入申し込みした当日から保険適用が可能。

※各プランの補償金額、補償内容などの詳細は、専用のパンフレットをご用意しています。その他下記の保険もごございます。

年間保険料

Aプラン 250円
Bプラン 300円
Cプラン 350円
(天災プランもあります)

ボランティア行事用保険

地域福祉活動の一環としてボランティア活動に関する各種行事における主催者および参加者のケガや賠償責任を補償します。

～安心してボランティア活動するために、ご加入ください～

- 詳しい保険の内容は愛知県社会福祉協議会のホームページでご覧いただけます。
<http://www.aichi-fukushi.or.jp/>
- ボランティア活動保険のご案内(加入申込書)の郵送はいたしませんので、社会福祉協議会本支所の窓口にて手続きしてください。

問合せ 本所 地域福祉課 ボランティアセンター ☎443-4291

4・5・6月 法律・心配ごと・司法書士による相続・登記相談 日程表

相談名	場 所			相談時間
	甚目寺総合福祉会館	七宝老人福祉センター	美和総合福祉センター すみれの里	
無料法律相談 (要予約) 30分/1人	4月	2日(木)・16日(木)	23日(木)	9日(木)
	5月	7日(木)・21日(木)	28日(木)	14日(木)
	6月	4日(木)・18日(木)	25日(木)	11日(木)
心配ごと相談 (予約不要) 受付は午前11時30分まで	4月	9日(木)	16日(木)	2日(木)
	5月	14日(木)	21日(木)	7日(木)
	6月	11日(木)	18日(木)	4日(木)
司法書士による 相続・登記相談 (要予約)30分/1人	4月			23日(木)
	5月	28日(木)	14日(木)	
	6月			25日(木)

予約・問合せ 本所 地域福祉課 ☎443-4291

※法律相談及び司法書士による相続・登記相談については、相談日の2週間前(2週間前が休業日の場合は次の営業日)から電話予約を受け付けます。
※法律相談については、相談を円滑に行っていただくために、予約時に相談の内容をお伺いしますので、ご協力をお願いします。なお、多くの方に利用していただくため、同一内容や継続しての相談をお断りします。
※司法書士による相続・登記相談は相談日の3日前(3日前が休業日の場合は前の営業日)までの予約が必要となります。

「第2回 サロンの“わ”」を開催しました! ～「つなげよう!地域の“わ”」～



2月7日(金)に「第2回サロンの“わ”」を社会福祉協議会と市民活動センターの共同主催で開催しました。サロンを運営するスタッフや地域で活動している皆さん、総勢64名の方が参加しました。

今回は「明日のサロンの姿をみつめよう」をテーマに、各地域のサロンを運営する皆さんが自分たちのサロンの「過去・現在・未来」について発表しました。

何のためにサロンが作られたのか、サロンに訪れる皆さんからいただいた意見をもとに、今のサロンの姿をみつめる時間となりました。



「サロンを三世代の繋ぎの場にしたい」「ガーデニング講座をやりたい」「地域の人を巻き込みたい」など、いろいろな考えや思いを発表しました。



あま市内(中橋地区と桂地区)と市外のサロンの事例紹介を行いました。



生活支援コーディネーターより「地域で支えあい」についてお話をいただきました。

「ふれあい・いきいきサロン」ってなあに?

身近なところを拠点として、「生きがづくり」「社会参加」「健康づくり」「閉じこもり防止」を目的に、参加者とボランティアと一緒に企画・運営しながら茶話会やレクリエーション、体操などの活動を定期的で開催し楽しく気軽に「仲間づくり」を行います。



社会福祉協議会はサロン事業を推進しています。新規開設の相談や現在サロンを運営中で困りごとがあれば、なんでもご相談ください。サロンの参加者、ボランティアも募集中です。 **問合せ** 本所 地域福祉課 ☎443-4291

発行

社会福祉法人あま市社会福祉協議会
あま市西今宿馬洗46番地(基目寺総合福祉会館内)
TEL(052)443-4291 FAX(052)443-5461

こちらのQRコードから
ホームページへ
アクセスできます



<http://www.ama-syakyo.jp/>

LINE
公式アカウント
お友達登録は
こちらから



LINE@ID:@amasyakyo