

2019年  
7月1日

第45号

# あま市 社協だより

「福祉のまちづくり」にご協力をお願いします



ふれあいいきいきサロン



あまのわ



あま市健康福祉まつり



バスハイク事業



移動サービス



安心電話ボランティア



福祉実践教室



ボランティア視察研修



ボランティア養成講座



防災訓練

加入者には  
会員証を  
配布します。

詳しくはP4を  
ご覧ください。

平成31年度  
**普通会员証**

社会福祉法人 あま市社会福祉協議会

平成31年度  
**法人会員証**

社会福祉法人 あま市社会福祉協議会

## 目次

事業報告及び決算、事業計画及び予算	2-3
会員募集のお願い、赤い羽根の共同募金箱設置のお願い	4
安心支え合いネットワーク、養成講座のご案内	5
生活支援体制整備事業、バスハイク開催のお知らせ	6
相談案内、職員募集、寄附報告	7
地域のサロン紹介コーナー	8

## 平成30年度社会福祉法人あま市社会福祉協議会事業報告書

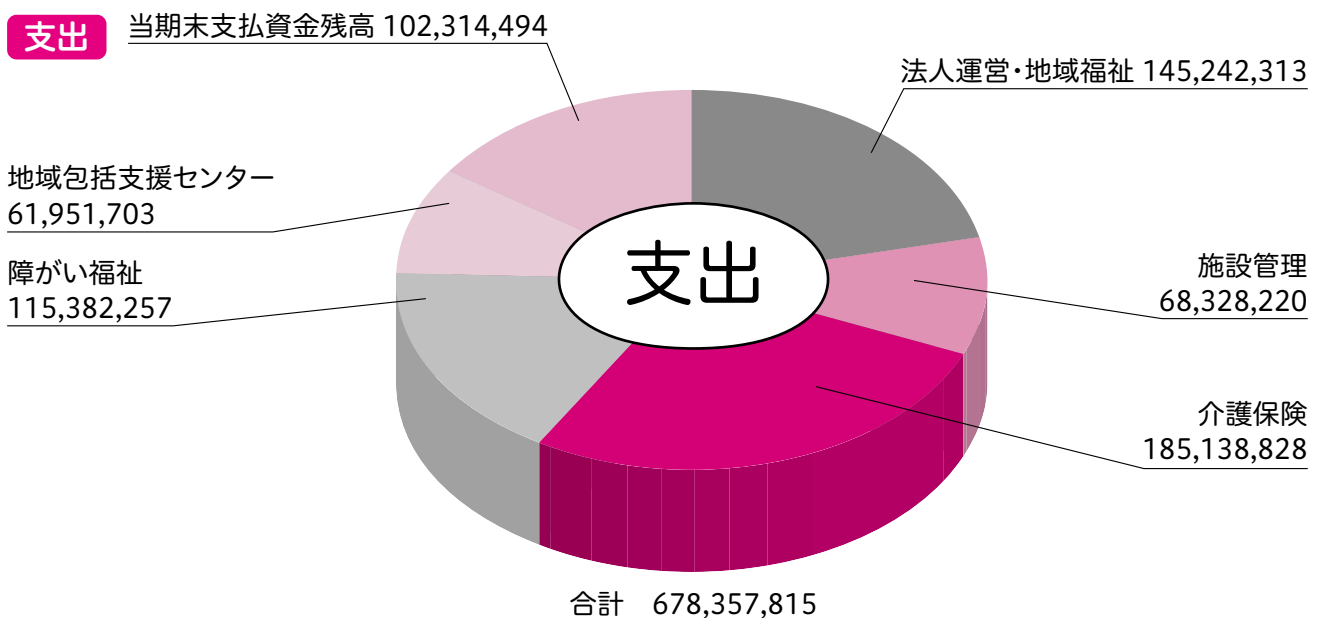
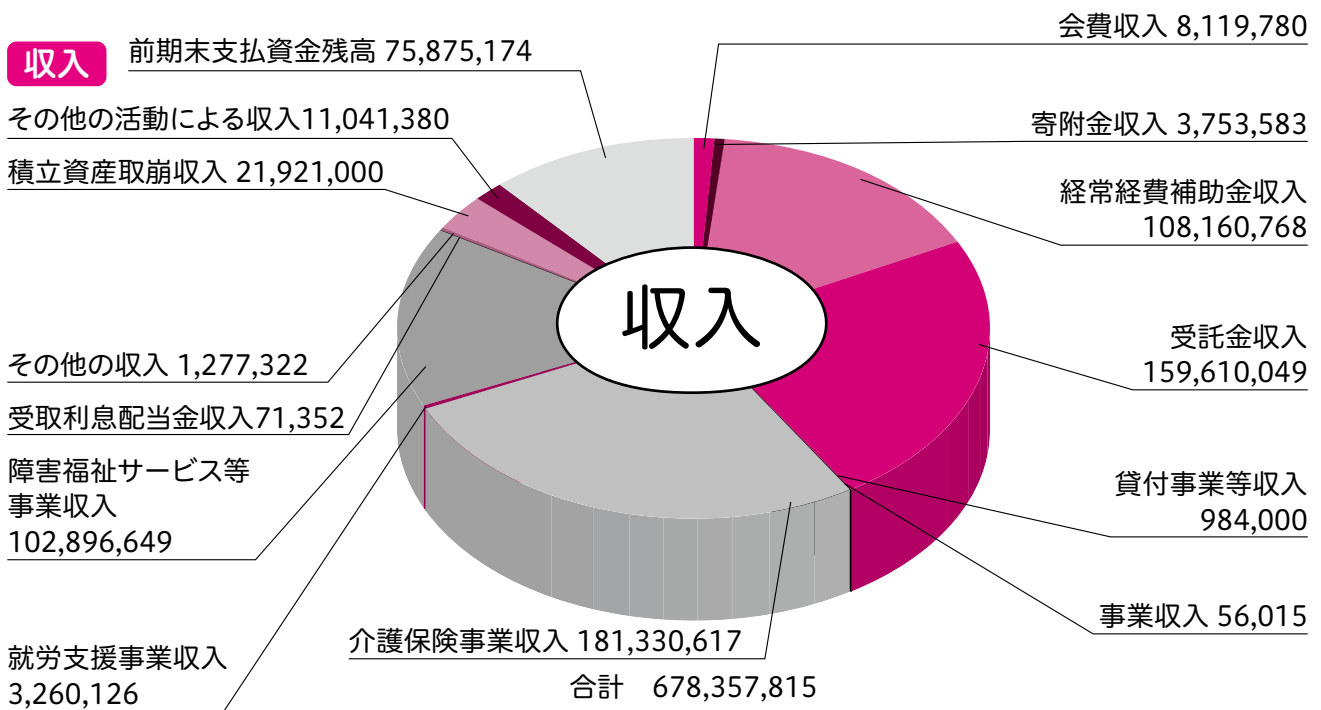
あま市における地域福祉の推進及び各種事業の更なる展開を図るとともに、地域において支援を必要とする高齢者等の増加、貧困、孤独死、虐待等幅広い福祉課題に対し、事業計画において重点目標に掲げた、地域包括支援センター（委託型）の受託運営をはじめ、ボランティアセンター運営委員会を設置し、市民のボランティア活動への理解と参加の促進等、ボランティアセンター事業の運営を円滑に行い、調査研究、情報共有等ボランティアに関わる事業について協議を行い、地域における担い手づくりに努めました。

また、「第2次あま市地域福祉計画・あま市社会福祉協議会地域福祉活動計画」をあま市とともに一体的に策定しました。

その他、関係機関等との連携を図り地域共生社会の実現に向けて、以下の各種事業に取り組みました。  
※詳しくはホームページをご覧ください。

## 平成30年度 社会福祉法人あま市社会福祉協議会一般会計資金収支決算

(単位:円)



## 平成31年度(2019年度)社会福祉法人あま市社会福祉協議会事業計画

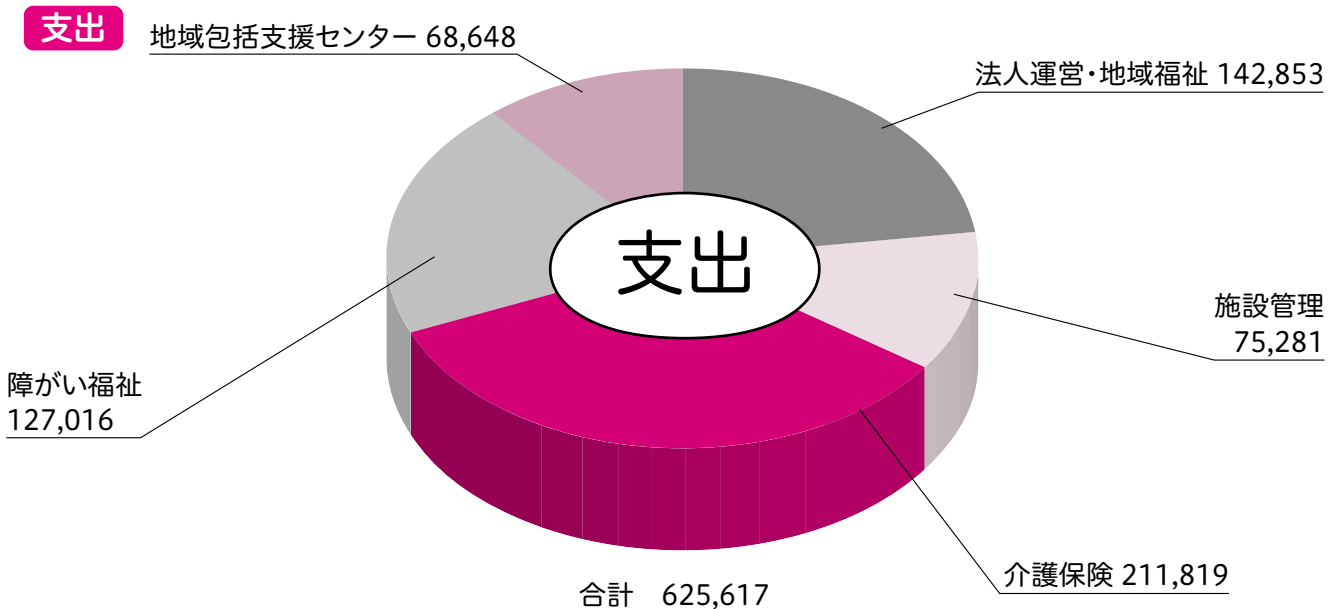
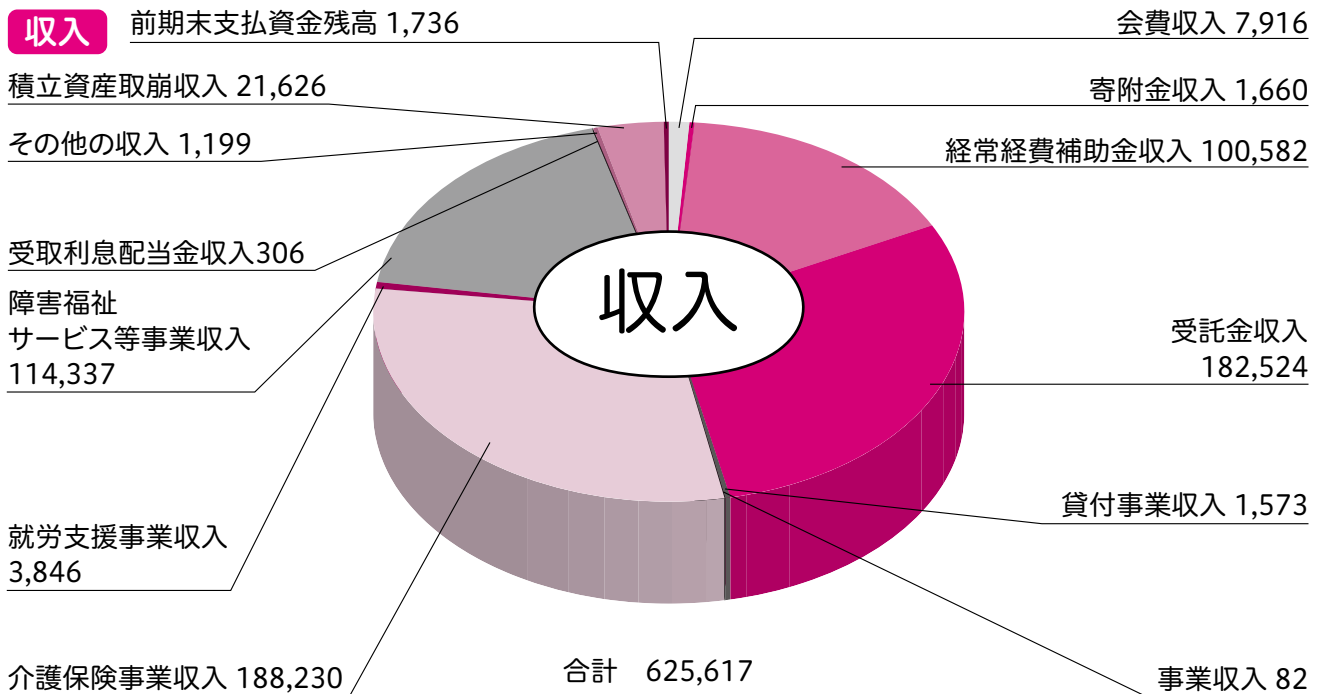
近年、社会構造の変化や福祉諸制度の改正等により、単一なサービスだけでは解決が困難であるとともに、公的な制度及びサービスでは賅いきれず、様々な分野を超えての支援の必要性が明確となってきています。また、高齢化が急速に進展する中で支援を必要とする方々が増加し、生活課題を含む福祉課題が多様化しています。

あま市及び本会では、平成31年度(2019年度)から第2次地域福祉計画及び地域福祉活動計画をスタートさせ、「あまでつくる新たな福祉コミュニティ」を基本理念として掲げました。この実現に向けて、これまでに築いて参りました福祉ネットワーク等の特性を最大限に活かしながら、地域住民を始めとする福祉団体や事業者及び行政機関等と協力し、地域における新しい繋がりづくりや仕組みづくりを推進して参ります。

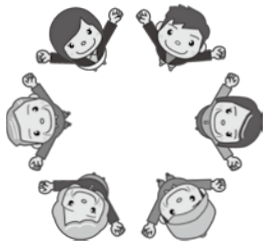
※詳しくはホームページをご覧ください。

## 平成31年度(2019年度) 社会福祉法人あま市社会福祉協議会一般会計資金収支予算

(単位:千円)



# 平成31年度 あま市社会福祉協議会会員募集のお願い



## あなたが支える 地域の福祉



当社会福祉協議会は、社会福祉法に基づき設置された地域福祉を推進する公共性の高い団体として、「誰もが住みなれた地域で安心して暮らすことができるまちづくり」をめざし、地域の皆さんの「支え合い・助け合い」活動を促進するとともに、法律や諸制度だけでは対応が難しい様々な福祉ニーズに即した地域福祉活動を推進しております。

皆様からお寄せいただきました会費は、車いすの貸出し、福祉教育、社協だよりの発行など、地域福祉事業における貴重な財源として活用させていただきます。

また、会費にご協力いただくことは、みなさまが地域福祉の向上に対し間接的に参加するという意味があります。

昨年度、会員としてご協力いただいている方は、引き続き加入をお願いするとともに、加入されていない方は、新たにご加入いただきますようお願い申し上げます。

### 会員の種別と会費

#### 法人会員（法人及び事業所）

年会費 1口 3,000円

6月を募集強化月間として、お手紙でご案内のうえ、職員がご加入のご案内に訪問させて頂いております。新たに開業された法人・事業所の皆様もご加入下さいますよう、よろしくお願い致します。

#### 普通会員（個人）

年会費 1口 500円

7月を募集強化月間として、町内会を通じて各家庭にご案内をさせていただきますので、専用封筒に入会申込書と会費を入れてご加入下さいますよう、よろしくお願い致します。

※会員募集は随時受付しております。法人会員、普通会員ともに何口でもご加入して頂けます。  
(会費は強制ではありませんが、ご協力よろしくお願い致します。)

**問合せ** 本所 地域福祉課 ☎443-4291

## 平成30年度あま市社会福祉協議会会員加入実績報告

昨年度、会員募集を実施しましたところ、多数のご加入をいただき誠にありがとうございました。

種別	加入数(件)	金額(円)
法人会員	529	2,429,000
普通会員	9,145	5,690,780
合計	9,674	8,119,780

### 赤い羽根共同募金の募金箱を設置していただける店舗を募集しています。

お店のレジ近くや窓口に募金箱を設置し、赤い羽根共同募金への協力を広く呼びかけることで、「じぶんの町をよくする」活動を支援してください。

※設置期間は10月～12月になります。ご協力いただける店舗の方は、9月18日までにご連絡くださいますようお願い致します。なお、募金箱は無料で提供いたします。

**問合せ** 本所 地域福祉課 ☎443-4291



# 安心支え合いネットワーク事業のご案内

●みんなが安心して暮らせるまちに●

★生活課題のいろいろ★ こんなことに困っていませんか？

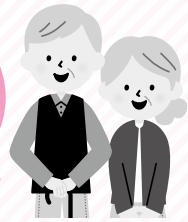
「ひとり暮らしなので何かあったときのことを考えると、心配なんです。安否確認をしてほしいなあ〜。」



「自宅に来てもらい、話し相手がほしいなあ〜。」



今のうちからお願いしました。「声かけ・見守り・安心電話」毎週火曜日に電話を頂いて安心できています！



☆私たち地域のボランティアが、サポートいたします！

**対象者**

- ①65歳以上のひとり暮らし高齢者または65歳以上のみの高齢者世帯
- ②介護保険サービスやその他のサービスで、安否確認等が不十分と思われる方。

**サービスの内容**

- ①「見守り活動」…ご自宅の外観を点検し、安否確認を行います。
  - ②「声かけ活動」…ご自宅へ行き悩みや相談等の話し相手を行います。
  - ③「安心電話」…ご自宅へ電話をかけ、話し相手や安否確認を行います。
  - ④「お助け活動」…ゴミ出し等のお手伝いを行います。
- ※必要に応じて、緊急連絡先及び関係機関へ連絡することがあります。  
※サービスを提供するのは、地域にお住まいのボランティアの方々です。  
地域によってボランティアの状況は異なりますので、ご要望にお応えできない場合もあります。

住み慣れた地域で安心して生活ができるように、地域のボランティアさんがサポートいたします。

**申込方法**

- 「安心支え合いネットワーク登録申請書」に必要事項を記入して頂きます。申請は窓口または、ホームページからダウンロードして頂くことも出来ます。あま市社会福祉協議会ホームページ <http://www.ama-syakyo.jp/>



募集!

## ☆☆☆ボランティア(安心支え合いネット員)募集中☆☆☆

～高齢者の見守りにご協力頂ける方～

安心支え合いネットワーク事業に、ご協力頂けるボランティア(安心支え合いネット員)を募集しています。空いた時間にボランティア活動してみませんか？

興味のある方は問合せ先までご連絡ください。

**申込先**

本所 地域福祉課 ☎443-4291

### 「移動援助サービス協力員養成講座」のご案内

家族などによる協力を受けても移動することが困難な高齢者を支援する仕組みとして、誰もが自由に移動できる地域づくりが求められています。そこで、安心して出かけられる地域をつくるため、移動援助サービス事業において、当該運転ボランティアの養成を行うことを目的に養成講座を実施します。

**日時**

- 令和元年8月30日(金)
- ・午前9時30分から正午(講義)
- ・午後1時から午後3時(実技)

**会場**

あま市碓目寺総合福祉会館

**対象者**

あま市在住在勤の方

**定員**

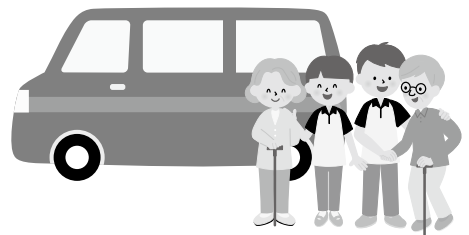
8名(定員になり次第締切又は開催日の10日前までの受付)

**受講料**

無料

**申込先**

本所 地域福祉課 ☎443-4291



### 「ボランティアリーダー養成講座」のご案内

福祉課題が多様化する中、公的な制度だけでは埋められない「ちょっとした困りごと」へのアプローチとして、地域住民が主体となったお互いの支え合い活動が必要不可欠となっており、様々な場面で連携が求められています。この講座では、生活支援サービスを担うボランティアを引率する、ボランティアリーダーの育成を目的として開催します。

**日時**

令和元年9月18日(水) 午後2時から午後4時30分まで(講義)

**会場**

あま市碓目寺総合福祉会館

**対象者**

あま市在住在勤の方

**定員**

40名(定員になり次第締切又は開催日の10日前までの受付)

**受講料**

無料

**申込先**

本所 地域福祉課 ☎443-4291





## 生活支援体制整備事業

住み慣れた地域でいつまでもいきいきと生活できるように、高齢者の社会参加、生きがいつくりを進め、身近な地域で介護予防の場、居場所づくりなど、住民同士のつながり合い、支え合いの仕組みづくりを進めています。

### 3地区協議体(ささえあい会議)

住民の方が主体となって、地域に合った助け合い、支え合い活動ができるような「地域づくり」に向けて、地域の方・関係機関・行政等と一緒に話し合う場です。



#### 美和地区 4/16



「この協議体を機に、新たなサロンを立上げることができた」「歌好きの地域の方が集会所でカラオケを実施していく」など地域資源の情報共有の場となっています。

#### 甚目寺地区 4/17



「男性の居場所ができる」と良いや、「民間企業を巻き込んだスペースの活用」など前向きな意見の高まりを感じる話し合いになっています。

#### 七宝地区 4/24



事例を通じて、「地域の中で情報共有することが大切。見守りの目ができ声掛けに繋がっている。」といった支え合いの大切さと、将来の担い手を見据えた話し合いになっています。

★居場所づくりや支え合い活動に関心がある方は、お気軽に社会福祉協議会までご相談ください。

問合せ 本所 介護支援課 地域包括支援センター ☎443-4291

## あま市心身障がい児・者バスハイク開催のお知らせ

**実施日** 令和元年9月15日(日)

**行き先** 岐阜県美濃加茂・恵那市方面(味覚狩り予定)

**対象者** あま市在住で身体障害者手帳または療育手帳を所有する方及び18歳以上の介助者(介助者は必要な方に限る。)

**参加費** 1名 1,800円

**申込方法** 令和元年8月1日(木)から令和元年8月23日(金)までの指定された日程においてお申し込みください。(本所・七宝支所・美和支所)へ参加費と手帳をご持参のうえお申し込みください。

※介助者の方もお申し込みをお願いします。(電話予約不可)

※旅行業法に鑑み、旅行業者の社員が指定した日程において、参加申込書並びに参加費を徴収します。

申込・問合せ 本所 地域福祉課 ☎443-4291



## あま市ひとり親家庭バスハイク開催のお知らせ

**実施日** 令和元年10月27日(日)

**行き先** 豊橋方面(味覚狩り予定)

**対象者** あま市在住で、父又は母及び父母のいない20歳未満の子とその保護者  
あま市母子寡婦福祉会会員とその20歳未満の子

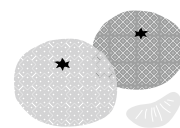
**参加費** 1名 1,800円 ※小学生以下でお子様ランチをご希望の方は参加費が1,500円となります。

**申込方法** 令和元年9月17日(火)から令和元年9月30日(月)までの指定された日程においてお申し込みください。参加費と「母子家庭等医療証」又は「児童扶養手当証書」等、証明書をご持参のうえお申し込みください。(電話申込不可)

母子寡婦福祉会会員の方は、証明書は不要です。

※旅行業法に鑑み、旅行業者の社員が指定した日程において、参加申込書並びに参加費を徴収します。

申込・問合せ 本所 地域福祉課 ☎443-4291



## 7・8・9月 法律・心配ごと・司法書士による相続・登記相談 日程表

相談名	場 所	甚目寺総合福祉会館	七宝老人福祉センター	美和総合福祉センター すみれの里	相談時間
無料法律相談(要予約) 30分/1人	7月	4日(木)・18日(木)	25日(木)	11日(木)	午前10時～正午
	8月	1日(木)・15日(木)	22日(木)	8日(木)	
	9月	5日(木)・19日(木)	26日(木)	12日(木)	
心配ごと相談(予約不要) 受付は午前11時30分まで	7月	11日(木)	18日(木)	4日(木)	
	8月	8日(木)	15日(木)	1日(木)	
	9月	12日(木)	19日(木)	5日(木)	
司法書士による相続・ 登記相談(要予約) 30分/1人	7月	25日(木)	11日(木)		
	8月			22日(木)	
	9月	26日(木)	12日(木)		

**予約・問合せ** 本所 地域福祉課 ☎443-4291

※法律相談及び司法書士による相続・登記相談については、相談日の2週間前(2週間前が休業日の場合は次の営業日)から電話予約を受け付けます。

※法律相談については、相談を円滑に行っていただくために、予約時に相談の内容をお伺いしますので、ご協力をお願いします。なお、多くの方に利用していただくため、同一内容や継続しての相談をお断りします。

※司法書士による相続・登記相談は相談日の3日前(3日前が休業日の場合は前の営業日)までの予約が必要となります。

## 非常勤職員募集(デイサービスセンター、訪問介護事業所)

### 介護員

- 時給** 920円～(介護職員初任者研修以上をお持ちの方は優遇いたします。)※試用期間あり
- 勤務時間** 午前8時30分から午後5時15分までの7時間以内の週5日勤務(応相談)
- 勤務地** 美和デイサービスセンター(あま市花正中之割13番地1)
- 休日** 土日祝日他(週休二日)

### 看護師

- 資格要件** 正看護師、または准看護師
- 時給** 1,300円～※試用期間あり
- 勤務時間** 午前8時30分から午後12時30分までの4時間の週5日勤務(応相談)
- 勤務地** 七宝デイサービスセンター(あま市七宝町桂弥勒28番地)
- 休日** 土日祝日他(週休二日)

### ホームヘルパー(訪問介護員)

- 資格要件** 介護福祉士、または介護職員初任者研修(旧ホームヘルパー2級相当)
- 時給** 1,250円～※試用期間あり(休日の勤務の場合は1,688円～)
- 勤務時間** 勤務が可能な日時でお勤めしていただけます。
- 勤務地** あま市内(お住いの地域の甚目寺、美和または七宝が主な勤務地となります。)
- 休日** 土日祝日他(週休二日)

**共通事項** 〔履歴書をご持参の上、あま市社会福祉協議会 総務課までお申し込みください。書類選考後、面接日を通知いたします。※ご提出していただいた履歴書はご返却いたしませんのでご了承ください。〕

**問合せ** 本所 総務課 ☎443-4291

## 善意のご寄附ありがとうございました

岐阜信用金庫 地域支援課	10,000円
ユニー(株)“小さな善意で大きな愛の輪”運動	
ピアゴ甚目寺店	104,625円
整膚和	7,577円
太田雅美	100,000円
名古屋ヤクルト販売株式会社	15,903円
匿名	14,039円
匿名	車いす
マリオン甚目寺森店	お菓子

### チャリティーボックス

セブンイレブン七宝町桂店	2,964円
ファミリーマート新居屋大日店	13,610円
ナフコ木田店	11,010円
セブンイレブンあま甚目寺店	2,644円
七宝老人福祉センター	5,002円
焼肉山ちゃん	7,762円
隅瑠芽	2,042円

みなさまからお寄せいただきましたご寄附は、趣旨に基づき有効に活用させていただきます。  
ありがとうございました。(順不同・敬称略)

(平成31年3月～令和元年5月分を掲載)

## 地域のサロン 紹介コーナー

# 今回は、4月からオープンした「金岩サロンのぞみ」です!

金岩コミュニティの溝口 紘さんにお話しを伺いました。



地域のサロンの紹介やボランティアさんへのインタビュー等を掲載します。掲載ご希望のサロンは社会福祉協議会までご連絡ください。

職…職員、溝…溝口 紘さん

**職** サロンを始めたきっかけは何ですか?

**溝** 金岩コミュニティ推進協議会のスローガンである「皆で支え合い、つながりのある金岩」が実現できる場として、以前からサロンがあったらいいなと思っていました。

美和地区協議体のメンバーの、アドバイスや多くのネットワークのおかげでサロンを立ち上げる事が出来ました。長福寺の方をはじめ地元金岩の人たちの温かい協力がとてもありがたいです。

**職** サロンは、いつ、どこで開催されていますか?

**溝** 毎月第1日曜日午後1時30分〜午後3時まで、長福寺(信徒会館)で開催しています。

**職** サロンは、どのようなメンバーで運営していますか?

**溝** 金岩地域のボランティアさんです。コミュニティ便りや掲示板でメンバーを呼びかけました。



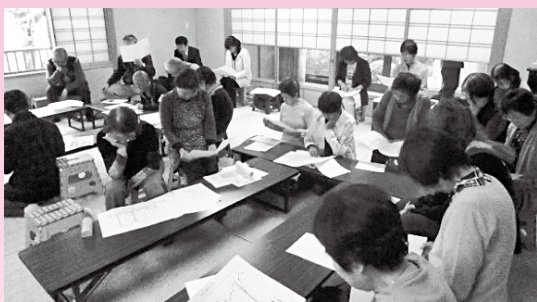
金岩サロンのぞみの皆様です!

**職** どんなサロン活動をしたいですか?

**溝** 金岩の方であれば年齢を問わずどなたでも参加していただけます。特に高齢者の方が楽しく集えるお茶の間にしていきたいです。サロンを地域の居場所とし、幅広い世代の方と交流することで金岩の繋がりを広げていきたいと思っています。サロンの内容は、参加者で意見を出し合って決めるようにしています。

**職** 金岩地域の魅力と金岩地域の皆様へ(ひとこと)

**溝** 金岩地域は、地元愛が強く、金岩のためならとコミュニティ活動に積極的に参加してくれる方が多くいます。クリーン活動や防犯パトロール、8月3日には、美和子ども園で夏祭りを開催します。太鼓の演奏や盆踊り、ゲーム、出店などで盛り上がりがあります。4月から始まったサロンも和気あいあいと楽しくやっていますので1度サロンに遊びに来てください。



第1回目は木全先生の講話を聞きました!

## 「ふれあい・いきいきサロン」ってなに?

身近なところを拠点として、高齢者等の生きがいや社会参加、健康づくり、閉じこもり防止を目的に、参加者がボランティアと一緒に企画・運営しながら茶話会やレクリエーション、小物づくりなどの活動を定期的に行います。



社会福祉協議会はサロン事業を推進しています。新規開設の相談や現在サロンを運営しているけど困っていることがあるなど、なんでもご相談ください。サロンの参加者、ボランティアも募集です。

**問合せ先** 本所 地域福祉課 ☎443-4291

## 発行

社会福祉法人あま市社会福祉協議会  
あま市西今宿馬洗46番地(基目寺総合福祉会館内)  
TEL(052)443-4291 FAX(052)443-5461

こちらのQRコードから  
ホームページへ  
アクセスできます



<http://www.ama-syakyo.jp/>

LINE@  
お友達登録は  
こちらから



LINE@ID:@amasyakyo