

2019年
4月1日

第44号

あま市 社協だより

みんなで作る みんなのふくし

(第2次あま市地域福祉計画より)



平成30年度 地域包括ケアシステム講演会(H31.1.26)

七宝地区
協議体の様子



美和地区
協議体の様子



甚目寺地区
協議体の様子



平成31年4月から「生活支援体制整備事業」をあま市より受託します。

生活支援コーディネーター(地域支え合い推進員)を配置し、高齢者等住民の皆様が、住み慣れた地域でいきがいを持ち、**ふ**つに **く**らせる **し**あわせを実感してもらえるよう、「介護予防」「社会参加」を重視し、家族の支援や多様なご近所同士のつながり、住民の皆さんの支え合い活動を推進するための話し合いの場(協議体)を設置し、「ともにいきいきと暮らし続けることができる地域づくり」を推進していきます。

目次

平成30年度赤い羽根共同募金の報告	2
平成30年度赤い羽根共同募金法人募金一覧、平成30年度法人会員加入一覧	3
各種サービス(車いす専用車貸出・車いす貸出)のご案内・運転ボランティア募集	4
各種ご案内(平成31年度ボランティア活動保険・平成31年度手話奉仕員養成講座)	5
第2次あま市社会福祉協議会地域福祉活動計画を策定しました	6
相談案内、ホームヘルパー募集、寄附の報告	7
地域のサロンコーナー「第1回サロンの“わ”」	8

平成30年度 赤い羽根共同募金にご協力ありがとうございます

昨年10月1日から赤い羽根共同募金運動を実施し、多くの方々から温かいご支援ご協力を賜り、誠にありがとうございます。

市民の皆様をはじめ、ご協力いただきました関係者の皆様に厚くお礼申し上げます。

皆様からお寄せいただきました募金は、愛知県共同募金会でまとめられたのち、あま市の地域福祉事業の向上に役立てられます。

目標額

一般募金	8,300,000円
歳末募金	700,000円
合計	9,000,000円

実績額

一般募金	7,484,153円
歳末募金	746,832円
合計	8,230,985円

(平成31年1月31日現在)

〈募金方法の内訳〉

〈単位：円〉

募金方法	一般募金	歳末募金
戸別募金	5,826,988	
街頭募金	129,726	165,832
法人募金	585,600	542,000
学校募金	212,189	
職域募金	457,399	
イベント募金	84,921	
個人募金	15,000	
その他の募金	172,330	39,000
合計	7,484,153	746,832



〈募金活動の様子〉

平成30年度 赤い羽根共同募金法人募金一覧



法人募金として多くの法人、事業所からご協力をいただきました。誠にありがとうございます。

沖之島	(株)共和美工	(株)カシワブッサン	大豊商事(株)
中部美化企業(株)	東溝口	(株)美和製作所	(株)キングコーポレーション
(有)丸倉 インテリア丸倉	富士スクリーン印刷(株)	ガトーシュクル	上萱津
(株)リョウビ	花正	(株)近藤電機	佐藤工業(株)
遠島	(株)セレモニー美和	(有)石濱商事	(医)和合会 好生館病院
サニア工業(株)	美和医療電機(株)	(有)野崎カッター工業	(有)五ツ橋製菓
(株)岩本工業	(株)エヌケーテクノ	(株)ライフサワダ	(株)ウツエ産業
重明土建(株)	(株)オート石原	(株)総務システムサービス	(株)サカイ
(株)泉屋製菓総本舗	(有)岩間機械	(株)建厨	材寅産業(株)
カクダイ製菓(株)七宝工場	(医)純篤会 岩間クリニック	しのだ歯科医院	西今宿
(有)ライフ・ソリューション	海部東農業協同組合 美和支店	(株)愛知プラントサービス	丸文建設(株)
安松	花長	(有)長谷川防災	(株)エムシーサービス
井上塗装	(株)ヤマアキ	(有)アップ商事	コレクト(株)
(株)三光製作所	髪飛行機	北苅	(株)服部コーワホールディング
秋竹	OFK電子工業(株)	(株)オノセイ	海部東農業協同組合 甚目寺支店
大池建工(株)	木折	乙之子	(株)海部清掃
桂	(株)吉川商会	(有)旭建築所 美和工作所	(有)今善トラクター
サロン・ド・桂	(株)岩月屋	甚目寺	森
(株)ワコウ	太陽化成(株)	(株)村上事務所	(株)池戸製作所
服部歯科医院	富塚	いちい信用金庫 甚目寺支店	新居屋
シーエステレコム(株)	(有)清田鉄工所	(医)五月会 ナオ歯科	フルヒコ塗装工業(有)
(宗)廣濟寺	木田	中日信用金庫 甚目寺支店	森産業(株)
みわ歯科	(株)杉本ステンレス工業	(有)甚目寺不動産	五十実業
下田	野口歯科医院	明和技研工業(株)	(株)クリモト建設
小西整形外科	すぎとう金物店	タカオカ化成工業(株)	NPO法人くらし応援ネットワーク就労継続支援B型事業所ひえん
猪飼施工	(株)十六銀行 美和支店	(株)東光高岳	市外
(医)宝会七宝病院	(医)愛慧会 すぎとう歯科クリニック	大徳院	(株)蟹江佐藤牛乳店
川部	(株)ミスギ	(株)サンクリエイト	(株)清芳屋
富士電機(株)	森山	焼肉山ちゃん	(株)林保険事務所
(株)セレモニー朱雀殿	(有)インテリア杉	(株)青海川建築	中部相互警備保障(株)
伊福	(株)AUTODr. YAMADA	(株)橋本製作所	手作り惣菜ひぶ
(株)光電業社	遊倶楽部	本郷	平岩器械(株)
下之森	中橋	(株)三喜工作所	千代田牛乳
佐藤紙器(株)	(株)美和建装	三和建设	(株)三晃空調 名古屋支店
徳実	丹波	坂牧	閑林工業(株)
(有)山田水道工業所	正和工業(株)	イダテクノ(株)	名阪近鉄旅行(株)
(医)村上医院	(株)カトウ	(株)村上鍍金製作所	(株)モラール
税理士法人中央会計	蜂須賀	下萱津	岡村会計事務所
鷹居	(有)山田自動車	(株)マツダ	(株)信興テクノミスト
(有)立松水道施設	(株)協栄建設	(株)河村産業所	労働保険事務組合 マネジメント技術センター
ひろいし歯科クリニック	(株)カネイ	山田俊靖税理士事務所	
二ツ寺	篠田	栄屋食品(株)	
(株)原ネームプレート製作所	中部高熱工業(株)	M&S	
(有)イトバン	(株)大篠建設	中萱津	

(順不同・敬称略)

平成30年度 社会福祉協議会法人会員加入一覧 (平成31年1月31日現在)

法人会員として多くの法人・事業所等からご協力をいただきました。誠にありがとうございます。(敬称略・順不同)

継続:(有)ダイユー 津島市

新規:西尾レントオール(株) 下萱津 勅使川原産業(株) 新居屋

車いす専用車を貸出します

車いす利用者の方に対して、車いすのまま乗車できる車いす専用車の貸し出しを行っています。病院や施設への送迎、車いすを利用しての外出などにご利用ください。

対象者 市内にお住まいの車いす利用の障がい者及び高齢者並びにその家族で、車両を運転できる方を確保できる方。

貸出期間 1日(月曜日～金曜日 午前8時30分～午後5時)
 { 土・日曜日、国民の祝日、
 { 年末年始(12月28日～1月4日) } は除きます。

費用 無料。ただし、次に該当する費用は申請者の負担となります。

- 【1】通行費・駐車料及びその他の費用
- 【2】貸出しを受けている期間中に発生した事故等による車両の修繕費

貸出場所 美和支所(美和総合福祉センターすみの里)

申込方法 利用日の3か月前から7日前までに社会福祉協議会各支所にある申請書に必要事項を記入の上、ご提出ください。その際、本人確認のできるもの(運転免許証・健康保険証など)と印鑑、当日運転される方の運転免許証またはその写しをご用意ください。

問合せ先 美和支所(美和総合福祉センターすみの里内)
 ☎446-0611
 本 所(甚目寺総合福祉会館内)
 ☎443-4291
 七宝支所(七宝老人福祉センター内)
 ☎441-1681



車いす仕様車スロープタイプ(ノア)
乗車人数:5名+車いす利用者1名



車いす仕様車スロープタイプ(タント)
乗車人数:2名+車いす利用者1名

車いすを貸出します

あま市内在住の方を対象に一時的に車いすが必要な方々に対し車いすの貸し出しを行っています。

対象者 市内にお住まいの他制度を利用できない方で、疾病・外泊等により車いすを必要とする方

貸出期間 原則として1ヶ月以内。ただし、期間内であっても車いすを必要としなくなった場合は、速やかに返却していただきます。

費用 無料。
 ※返却時に破損している場合、修繕費を実費負担していただく場合があります。

申込方法 申請書(あま市社協HPからダウンロードできます。)市内に住んでいることを証明する書類(運転免許証・健康保険証等)をあま市社会福祉協議会窓口へお持ちください。

問合せ先 本 所 ☎443-4291 七宝支所 ☎441-1681
 美和支所 ☎446-0611



※車いすは介助式・自走(自操)式があります

運転ボランティア募集! 移動援助サービス【あまのかけあしS】

あま市社会福祉協議会では、随時運転ボランティアを募集しています。空いた時間にボランティア活動してみませんか? 週に1回のご協力でもかまいません。

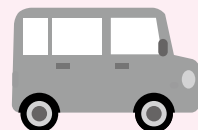
内容 市内にお住まいで、おひとりでお出かけする事が難しく、ご家族の方などに送迎してもらうことができない75歳以上の高齢者、または高齢者のみの世帯の方に、運転ボランティアが福祉車両を使用して、ご自宅から目的地までの送迎をするサービスとなります!

主な行先 市内の①医療機関への通院②官公庁での手続き③金融機関での手続き④食料品や日用品の買い物などです。

活動時間 3時間以内

一緒になってボランティア活動していただける方! ご連絡お待ちしております

問合せ先 本所 地域福祉課 ☎443-4291



～日本国内でのボランティア活動中のケガや賠償責任を補償します～ 平成31年度(2019年度)ボランティア活動保険

ボランティア活動中、ボランティア自身がケガをした(傷害事故)、他人にケガをさせてしまった、他人の物を壊してしまった(賠償事故)などの事故を補償します。

特徴

活動場所と自宅との往復途上の事故も補償
熱中症(日射病・熱射病)による傷害も補償
地震など天災によるケガも補償

(天災タイプご加入の場合)

※各プランの補償金額、補償内容などの詳細は、専用のパンフレットをご用意しています。その他下記の保険もご紹介します。

年間保険料

Aタイプ 250円

Bタイプ 300円

Cタイプ 350円

(天災タイプもあります)



ボランティア行事務用保険

地域福祉活動の一環としてボランティア活動に関する各種行事における主催者および参加者のケガや賠償責任を補償します。

～安心してボランティア活動するために、ご加入ください～

●詳しい保険の内容は愛知県社会福祉協議会のホームページでご覧いただけます。

<http://www.aichi-fukushi.or.jp/>

●ボランティア活動保険のご案内(加入申込書)の郵送はいたしませんので、社会福祉協議会本支所の窓口にて手続きしてください。

申込・問合せ先 本所 ☎443-4291 七宝支所 ☎441-1681
美和支所 ☎446-0611

平成31年度(2019年度)手話奉仕員養成講座のご案内

手話は聴覚障がい者にとって大切な言語でありコミュニケーションの手段の1つです。

初めて手話を学ぶ方が安心して学ぶことができる講座を開催します。

この機会に聴覚障がい者への理解を深め、手話を通じてボランティア活動を始めてみませんか? ぜひ、講座にご参加ください。

開講日 平成31年(2019年)5月10日～平成32年(2020年)2月14日
毎週金曜日(8月16日(金)・1月3日(金)は除く) 全40回

時間 午後1時30分～午後3時30分(2時間)

会場 前半20回5月10日～9月20日「あま市甚目寺総合福祉会館」
後半20回9月27日～2月14日「大治町総合福祉センター希望の家」

対象 あま市及び大治町在住又は在勤の方

定員 20名

受講料 無料(「手話奉仕員養成テキスト 手話を学ぼう 手話で話そう」を持っていない方はテキスト代として、3,240円)

申込期間 平成31年(2019年)4月26日(金)まで

主催 社会福祉法人あま市社会福祉協議会
社会福祉法人大治町社会福祉協議会

問合せ先 本所 地域福祉課 ☎443-4291

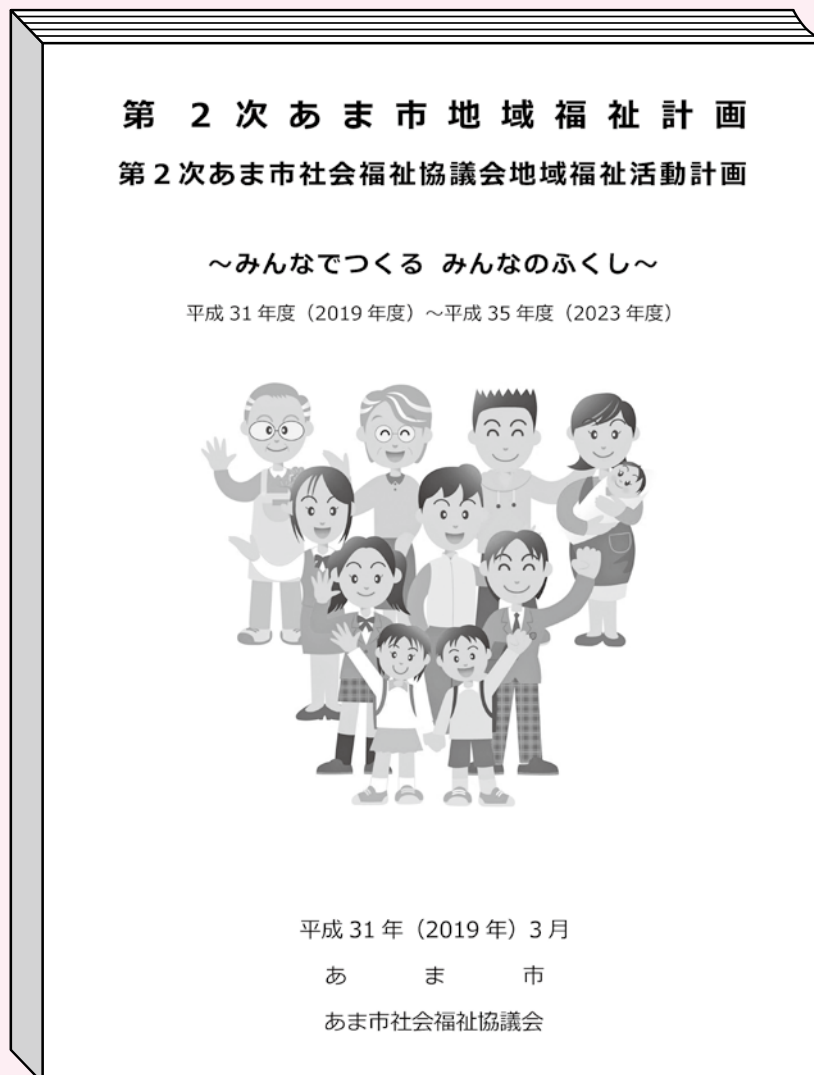
第2次あま市社会福祉協議会 地域福祉活動計画を策定しました

あま市社会福祉協議会では、あま市とともに、平成31年度(2019年度)から平成35年度(2023年度)までの5か年にわたる地域福祉推進のための計画「第2次あま市地域福祉計画・第2次あま市社会福祉協議会地域福祉活動計画」を平成31年(2019年)3月に一体的に策定しました。「あまでつくる 新たな福祉コミュニティ」を基本理念とし、市民の皆様を始めとし福祉団体や事業者及び行政機関等と協力し地域福祉活動を推進してまいります。

※第2次あま市地域福祉計画・第2次あま市社会福祉協議会地域福祉活動計画及び概要版はあま市社会福祉協議会ホームページでご覧になることができます。

基本理念 あまでつくる 新たな福祉コミュニティ

基本方針 地域福祉を理解し、様々な交流や活動へ参加しよう！
みんなで支え合い、共生のまちづくりをめざそう！
住み慣れた地域で安心して暮らせるまちをつくろう！
さらなる地域福祉推進のため社協の体制を強化します！



4・5・6月 法律・心配ごと・司法書士による相続・登記相談 日程表

相談名	場 所	甚目寺総合福祉会館	七宝老人福祉センター	美和総合福祉センター すみれの里	相談時間
無料法律相談(要予約) 30分/1人	4月	4日(木)・18日(木)	25日(木)	11日(木)	午前10時～正午
	5月	8日(水)・16日(木)	23日(木)	9日(木)	
	6月	6日(木)・20日(木)	27日(木)	13日(木)	
心配ごと相談(予約不要) ※受付は午前11時30分まで となります。	4月	11日(木)	18日(木)	4日(木)	
	5月	9日(木)	16日(木)	8日(水)	
	6月	13日(木)	20日(木)	6日(木)	
司法書士による相続・ 登記相談(要予約) 30分/1人	4月			25日(木)	
	5月	23日(木)	9日(木)		
	6月			27日(木)	

予約・問合せ先 本所 地域福祉課 ☎443-4291

※法律相談及び司法書士による相続・登記相談については、相談日の2週間前(2週間前が休業日の場合は次の営業日)から電話予約を受け付けます。
※法律相談については、相談を円滑に行っていただくために、予約時に相談の内容をお伺いしますので、ご協力をお願いします。なお、多くの方に利用していただくため、過去に相談した内容と同一内容の場合は相談をお断りします。

※司法書士による相続・登記相談は相談日の3日前(3日前が休業日の場合は前の営業日)までの予約が必要となります。

ホームヘルパー募集!

「住み慣れた地域で暮らし続けたい」という希望を支えるやりがいのあるお仕事です。

給 与 最初の3か月までは
平日…1,100円～ 日曜・祝日…1,485円～
4か月目からは

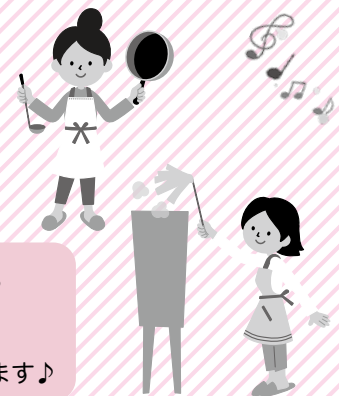
平日…1,250円～ 日曜・祝日…1,688円～

資 格 介護福祉士または介護職員初任者研修(ホームヘルパー2級)

問合せ先 本所 総務課☎443-4291 お気軽にお電話ください。

勤務可能な日時を指定できます! 長期休みや学校行事等のご相談にも応じます♪

安心のサポート体制! 慣れるまでベテランヘルパーが同行するなど、初めての方でも安心して働けるようサポートします♪



善意のご寄附 ありがとうございます

レッツダンス チャリティダンスパーティー 5,000円
匿名 100,000円
整膚和 1,750円
匿名 5,000円
甚目寺ソフトバレーボール連盟 10,000円
マリオン甚目寺森店 お菓子
匿名 100,000円
加藤崇康 3,000円

チャリティーボックス

森憩いの家 5,019円
新居屋憩いの家 855円
あま市役所甚目寺庁舎 3,256円
鉄板居酒屋きみちゃん 3,063円

(順不同・敬称略)

皆様からお寄せいただきましたご寄附は、趣旨に基づき有効に活用させていただきます。ありがとうございます。
(平成30年12月から平成31年2月分を掲載)

地域のサロン 紹介コーナー 今回は、「第1回サロンの“わ”」です!



2月5日(火)七宝産業会館にて、社会福祉協議会、市民活動センター共同主催で開催いたしました。41名のサロンを運営するスタッフの皆さんが参加しました。1部では今回のテーマ「～つなげよう!地域の“わ”～」のとおり企業(トヨタカローラ中京株式会社・損保保険ジャパン日本興亜株式会社)も参加し、サロンで活かせるメニュー(ボッチャ、脳トレ)などを紹介していただき、皆さんが実際に体験しました。2部では、各グループに分かれてワークショップを行い、「サロンをやっていて良かったこと」「サロンを運営する中で困っていること」などをテーマに話合いました。また、話し合うことで、参加者同士あま市内のサロンの現状を知ることができ、今後のサロン活動につながる交流会になりました。



1部は企業さんにレクチャーしてもらいながら・・・チームに分かれて実際に「ボッチャ」を体験!
「ボッチャボール」は結構重みがあるみたい!!東京オリンピック・パラリンピックの正式種目なんだって!!



2部は各グループに分かれて、グループワーク「なぜなぜ・もしもし」を行いたくさんの意見が出ました!いろいろなサロンの方々と話しをすることで、新しい気づきや発見があったはず!!
今回、サロンの現状を知ることができました!!



あま市の地域を支えている皆様で!「サロンの“わ”」の掛け声に合わせて、最高のスマイルいただきました!

地域でサロンをはじめませんか!?

社会福祉協議会では「ふれあい・いきいきサロン事業」を推進しています。

現在24地区28サロンがあります。現在サロンがない地域で、新規でサロンを開設したい方、私たちと一緒に立ち上げませんか?現在サロンを運営しているけど困っていることがある方も遠慮なくご相談ください!

問合せ先 本所 地域福祉課 ☎443-4291

発行

社会福祉法人あま市社会福祉協議会
あま市西今宿馬洗46番地(基目寺総合福祉会館内)
TEL(052)443-4291 FAX(052)443-5461

こちらのQRコードから
ホームページへ
アクセスできます



<http://www.ama-syakyo.jp/>

LINE@
お友達登録は
こちらから



LINE@ID:@amasyakyo