

2017年  
7月1日

第37号

# あま市 社協だより

## 会員募集

7月 普通会员強化月間

社会福祉協議会の  
「福祉のまち  
づくり」に  
ご協力お願いします

平成29年度  
普通会员証

社会福祉法人 あま市社会福祉協議会

平成29年度  
法人会員証

社会福祉法人 あま市社会福祉協議会

加入者には会員証を配布します。

詳しくはP4をご覧ください。



福祉実践教室



健康福祉まつり

## 目次

事業報告及び決算、事業計画及び予算	2-3
会員募集のお願い	4
安心支え合いネットワーク、養成講座のご案内、LINE@啓発	5
平和祈念式典、すみれの里カラオケ交流会	
バスハイク開催のお知らせ	6
職員募集、相談案内、寄附報告	7
ふれあい・いきいきサロンのお知らせ	8

## 発行

社会福祉法人あま市社会福祉協議会  
あま市西今宿馬洗46番地  
(あま市甚目寺総合福祉館内)

TEL(052)443-4291

FAX(052)443-5461

ホームページ

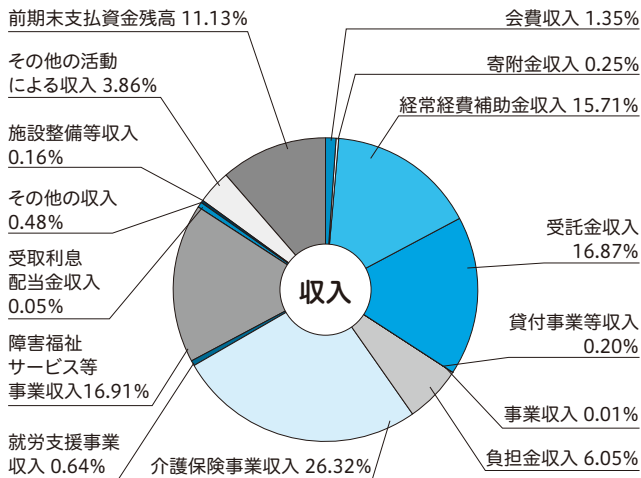
<http://www.ama-syakyo.jp/>

LINE@ID:@amasyakyo

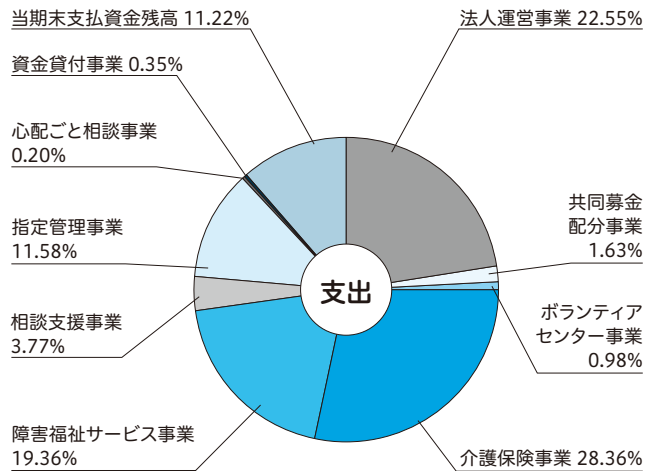


# 平成28年度 社会福祉法人あま市社会福祉協議会一般会計資金収支決算

## 収入



## 支出



このグラフの率は、小数第3位を四捨五入しているため、合計が100%にならない場合があります。

## 収入

(単位:円)

費目	金額
会費収入	8,213,111
寄附金収入	1,556,801
経常経費補助金収入	95,920,580
受託金収入	102,985,080
貸付事業等収入	1,250,000
事業収入	42,675
負担金収入	36,956,598
介護保険事業収入	160,690,098
就労支援事業収入	3,937,205
障害福祉サービス等事業収入	103,224,352
受取利息配当金収入	309,580
その他の収入	2,958,411
施設整備等収入	947,450
その他の活動による収入	23,576,566
前期末支払資金残高	67,981,057
計	610,549,564

## 支出

(単位:円)

費目	金額
法人運営事業	137,649,494
共同募金配分事業	9,927,583
ボランティアセンター事業	6,003,208
介護保険事業	173,136,953
障害福祉サービス事業	118,228,467
相談支援事業	23,020,595
指定管理事業	70,716,770
心配ごと相談事業	1,212,480
資金貸付事業	2,163,943
当期末支払資金残高	68,490,071
計	610,549,564

## 平成28年度社会福祉法人あま市社会福祉協議会事業報告

住み慣れた地域で安心して暮らすことができる公私協働の福祉のまちづくりを念頭に地域福祉活動計画に基づき、各種事業展開を図るとともに地域福祉の推進をすべく各種事業を実施いたしました。

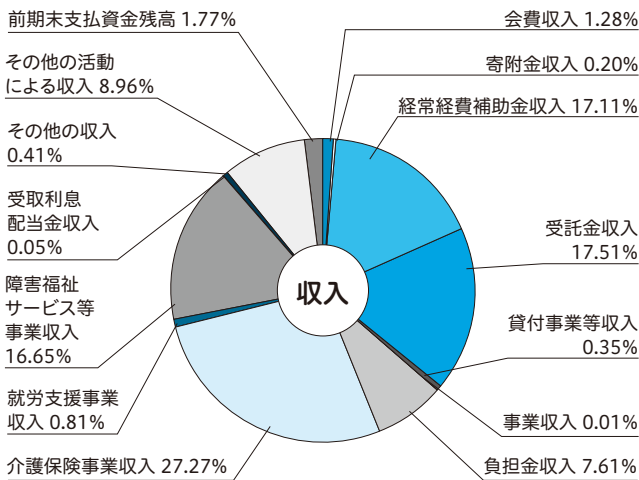
また、平成29年度より実施される新たな地域支援事業に対応すべく、新たな無償ボランティア活動として社会福祉協議会の特性である、個別課題解決・福祉ネットワーク構築・地域づくりなどの機能を生かすために、生活支援に係るふれあい・いきいきサロン及び安心支え合いネットワーク(安否確認・安心電話・買い物支援)ボランティアの養成講座を開催し、生活支援の担い手作り・共助のボランティア活動の拡充及び一層の進展に努めました。

また、昨年に引き続いて当社会福祉協議会が実施している事業の啓発資料として「地域福祉サービスのご案内」の作成を行うとともに、法人への訪問活動を実施することで、会費などの財源収入の減少の改善を図りました。

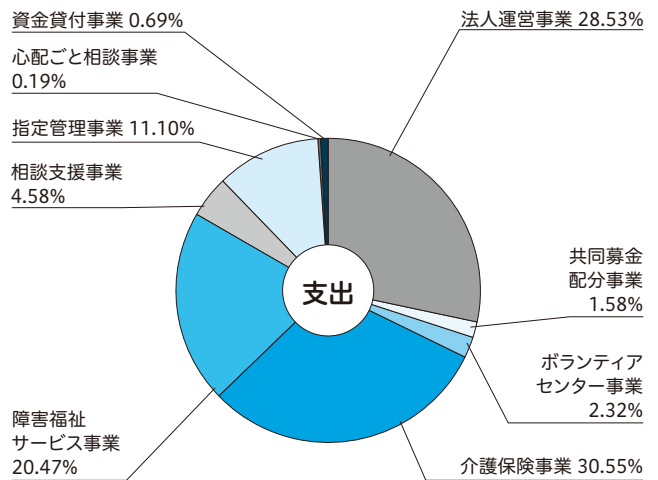
そのほか、関係機関などとの連携のもと地域福祉活動計画を基に着実に個別事業に取り組みました。

# 平成29年度 社会福祉法人あま市社会福祉協議会一般会計資金収支予算

## 収入



## 支出



このグラフの率は、小数第3位を四捨五入しているため、合計が100%にならない場合があります。

## 収入

(単位:千円)

費目	金額
会費収入	8,360
寄附金収入	1,300
経常経費補助金収入	111,408
受託金収入	114,000
貸付事業等収入	2,262
事業収入	70
負担金収入	49,538
介護保険事業収入	177,556
就労支援事業収入	5,302
障害福祉サービス等事業収入	108,440
受取利息配当金収入	306
その他の収入	2,678
その他の活動による収入	58,370
前期末支払資金残高	11,534
計	651,124

## 支出

(単位:千円)

費目	金額
法人運営事業	185,751
共同募金配分事業	10,304
ボランティアセンター事業	15,102
介護保険事業	198,894
障害福祉サービス事業	133,282
相談支援事業	29,810
指定管理事業	72,246
心配ごと相談事業	1,213
資金貸付事業	4,522
計	651,124

## 平成29年度社会福祉法人あま市社会福祉協議会事業計画

地域において少子高齢化の進展とともに、支援を必要とする高齢者も増加しています。

また、その他にも貧困、孤独死、虐待など幅広く福祉課題が顕在化しています。

このような状況の中、我が国では、団塊の世代が75歳以上となる2025年を目途に、重度な要介護状態となっても住み慣れた地域で自分らしい暮らしを人生の最後まで続けることができるよう、住まい・医療・介護・予防・生活支援が一体的に提供される、地域包括ケアシステム構築への取り組みが始まっています。

当社会福祉協議会においても、住み慣れた地域で安心して暮らすことができる福祉のまちづくりを公私協働で実施し、社会福祉協議会の特性である、個別課題解決、福祉ネットワーク構築、地域づくりなどの機能を生かし、行政機関をはじめ様々な関係機関との連携を図りながら、これまで以上にあま市の福祉施策の一端を担う社会福祉法人として、地域福祉の推進を積極的に取り組んで参ります。

また、あま市において平成29年度から始まる地域支援事業に対して、新たに生活支援を行うべく、担い手づくりや活動機会を提案し生活支援体制の拡充を図るとともに、地域福祉活動計画に基づき各種事業を実施して参ります。



## 平成29年度 あま市社会福祉協議会会員募集のお願い

# あなたが支える 地域の福祉



当社会福祉協議会は、社会福祉法に基づき設置された地域福祉を推進する公共性の高い団体として、「誰もが住みなれた地域で安心して暮らすことができるまちづくり」をめざし、地域のみなさまの「支え合い・助け合い」活動を促進するとともに、法律や諸制度だけでは対応が難しい様々な福祉ニーズに即した地域福祉活動を推進しております。

みなさまからお寄せいただきました会費は、車いすの貸出しや福祉教育、福祉の啓発など、地域福祉事業における貴重な財源として活用させていただきます。

また、会費にご協力いただくことで、みなさまが地域福祉の向上に対し間接的に参加することができます。

昨年度、会員としてご協力いただいている方は、引き続き加入をお願いするとともに、加入されていない方は、新たにご加入いただきますようお願い申し上げます。

### 会員の種別と会費

#### 法人会員（法人及び事業所）

年会費 1口 3,000円

6月を募集強化月間として、お手紙でご案内のうえ、職員がご加入のご案内に訪問させていただいております。新たに開業された法人・事業所のみなさまもご加入下さいますよう、よろしくお願いいたします。

#### 普通会員（個人）

年会費 1口 500円

7月を募集強化月間として、町内会を通じて各家庭にご案内をさせていただきますので、専用封筒に入会申込書と会費を入れてご加入下さいますよう、よろしくお願いいたします。

※会員募集は随時受付しております。法人会員、普通会員ともに何口でもご加入していただけます。

（会費は強制ではありませんが、ご協力よろしくお願いいたします。）

問合せ 本所 地域福祉係 ☎443-4291

## 平成28年度あま市社会福祉協議会会員加入実績報告

昨年度、会員募集を実施しましたところ、多数のご加入をいただき誠にありがとうございました。

種別	加入数(件)	金額(円)
法人会員	483	2,170,000
普通会員	10,313	6,043,111
合計	10,796	8,213,111

# 安心支え合いネットワーク事業のご案内

～みんなが安心して暮らせるまちに～

生活課題のいろいろ こんなことに困っていませんか？

「ひとり暮らしなので  
何かあったときのことを考えると、  
心配なんで安否確認してほしいなあ～」

「自宅に来てもらい、  
話し相手がほしいなあ～」

今のうちからお願いしました。  
「声かけ・見守り・安心電話」!  
毎週火曜日に電話をいただいて  
安心できています!

私たち地域のボランティアが、サポートいたします!

- 対象者** ①65歳以上のひとり暮らし高齢者または65歳以上のみの高齢者世帯  
②介護保険サービスやその他のサービスで、安否確認などが不十分と思われる方。
- サービスの内容** ①「見守り活動」…ご自宅の外観を点検し、安否確認を行います。  
②「声かけ活動」…ご自宅へ行き悩みや相談などの話し相手を行います。  
③「安心電話」…ご自宅へ電話をかけ、話し相手や安否確認を行います。  
④「お助け活動」…ゴミ出しなどのお手伝いを行います。  
※必要に応じて、緊急連絡先及び関係機関へ連絡することがあります。  
※サービスを提供するのは、地域にお住まいのボランティアの方です。  
地域によってボランティアの状況は異なりますので、ご要望にお応えできない場合もあります。
- 申込方法** 「安心支え合いネットワーク登録申請書」に必要事項を記入していただきます。  
申請は窓口または、ホームページからダウンロードしていただくことも出来ます。
- 問合せ・申込先** 本所 地域福祉係 ☎443-4291



## 生活援助サービス養成講座のご案内

介護予防・日常生活支援総合事業における生活支援・介護予防などを考え、地域に根付いた支援サービスの担い手を確保することが求められます。そこで、介護ボランティアで活躍しやすい仕組みをつくるため、講座を開催しボランティアを育成していくことを目的に実施します。

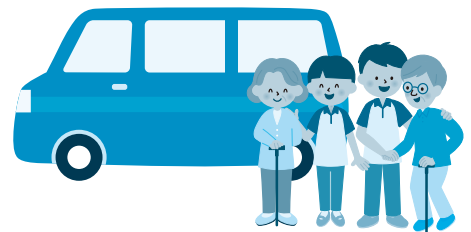
- 日時** 平成29年7月18日(火)・8月3日(木)・8月9日(水)  
全3回講座 午前9時30分から正午(講義)
- 会場** あま市碓目寺総合福祉会館
- 対象者** あま市在住在勤の方
- 定員** 40名(定員になり次第締切又は初回開催日の10日前までの受付)
- 受講料** 無料
- 申込先** 本所 地域福祉係 ☎443-4291



## 移動サービス協力員養成講座のご案内

家族などで移動することが困難な高齢者を支援するサービスの特性から優しい運転が求められ、高い安全性と安心性が求められます。そこで、安心して出かけられる地域をつくるため、移動援助サービス事業において、当該運転ボランティアの養成を行うことを目的に実施します。

- 日時** 平成29年8月29日(火)・8月30日(水)  
全2回講座 ・第1回 午後1時から午後4時(講義)  
・第2回 午前10時から正午(実技)
- 会場** あま市碓目寺総合福祉会館
- 対象者** あま市在住在勤の方
- 定員** 8名(定員になり次第締切又は初回開催日の10日前までの受付)
- 受講料** 無料
- 申込先** 本所 地域福祉係 ☎443-4291



## もっと「あま市社協」を知ってほしい! お友達登録をお願いします!

私たち「あま市社協」の活動をもっと多くの方に知っていただくため、LINE@にて日頃の活動などを配信しています。

すでに「あま市社協」とお友達になってくれた方々もたくさんいます。

これからも配信を通してどんどん福祉の情報をお伝えしていきますので、登録がまだの方は、ぜひ! 友達登録をして「あま市社協」のことをもっと知ってください!

### LINEアプリでお友達追加方法

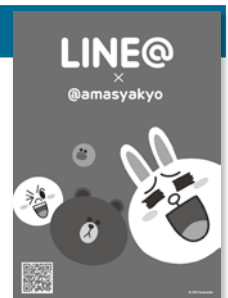
#### QRコードで追加



メニューの「友だち追加」で「QRコード」を選択して、QRコードを読み取ると、友だち追加ができます。

#### IDを検索して追加

メニューの「友だち追加」で「ID検索」を選択して、「@amasyakyo」と入力して検索すると、友だち追加ができます。



## 平成29年度あま市平和祈念式典開催のお知らせ

この式典は、戦没者・戦争犠牲者並びに今日のあま市を築いていただいた市内の物故者に哀悼の意を表するとともにあま市はもとより、世界の恒久平和を祈るために実施するものです。

式典当日は、無宗教で参列者全員の方に献花をしていただく予定です。  
服装はエコスタイルでご参列をお願いします。

**日時** 平成29年8月5日(土) 開場:午前10時15分 開式:午前11時

**会場** 甚目寺公民館 大ホール

主催/あま市社会福祉協議会 後援/あま市・あま市教育委員会



## 第6回すみれの里 カラオケ交流会 開催のお知らせ

**日時** 平成29年8月18日(金) 午後1時/開演 午後3時30分/終了予定

**会場** あま市美和総合福祉センター すみれの里 2階集会室

**参加・見学費** 無料

**募集期間** 平成29年7月25日(火)午前8時30分から平成29年8月10日(木)午後5時15分まで

**募集人数** 25名(グループでの応募も可)先着順ですので募集人数に達し次第、受付を終了します。

**対象者** あま市老人福祉施設利用証をお持ちの方

**申込方法** あま市美和総合福祉センターすみれの里事務所にて申込書を配布。

※お電話・代理での申し込みは受け付けておりません。

**問合せ** あま市美和総合福祉センター すみれの里 ☎446-0611



## あま市心身障がい児・者バスハイク開催のお知らせ

**実施日** 平成29年9月24日(日)

**行き先** 愛知県内(ぶどう狩り)

**対象者** あま市在住で、身体障害者手帳または療育手帳を所有する方及び18歳以上の介助者(介助者は必要な方に限る。)

**参加費** 1名 1,500円

**申込方法** あま市社会福祉協議会(本所・七宝支所・美和支所)へ参加費と手帳をご持参のうえお申込みください。(電話予約不可)

※介助者の方もお申込みをお願いします。(電話申込不可)

**申込期間** 平成29年8月1日(火)から平成29年8月31日(木)

**申込・問合せ** 本所 生活福祉係 ☎443-4291

## あま市ひとり親家庭バスハイク開催のお知らせ

**実施日** 平成29年10月29日(日)

**行き先** 愛知県内(みかん狩り)

**対象者** あま市在住で、父又は母及び父母のいない20歳未満の子とその保護者  
あま市母子寡婦福祉会会員とその20歳未満の子

**参加費** 1名 1,500円 ※小学生以下でお子様ランチをご希望の方は参加費が1,000円となります。

**申込方法** あま市社会福祉協議会(本所・七宝支所・美和支所)へ参加費と「母子家庭等医療証」又は「児童扶養手当証書」など、証明書をご持参のうえお申込みください。(電話予約不可)  
母子寡婦福祉会会員の方は、証明書は不要です。

**申込期間** 平成29年9月1日(金)から平成29年9月29日(金)

**申込・問合せ** 本所 生活福祉係 ☎443-4291



## 事業拡大により保健師または正看護師を募集しています。

**資格要件** 昭和57年4月2日以降に生まれた方で、保健師の資格を有する方、または正看護師の資格を有し経験がある方。

**雇用形態** 正規職員 **給与** 当社規程による **勤務時間** 午前8時30分から午後5時15分まで

**業務内容** 高齢者の相談業務など **休日** 土日祝祭日他 **募集期間** 随時

履歴書をご持参の上、あま市社会福祉協議会 法人運営係までお申し込みください。書類選考後、試験日及び面接日を通知いたします。

※尚、ご提出していただいた履歴書はご返却いたしませんのでご了承ください。

**問合せ** 本所 法人運営係 ☎443-4291

### 7・8・9月 相談案内

相談名	場所	甚目寺総合福祉会館	七宝総合福祉センター	美和総合福祉センター すみれの里	相談時間
無料法律相談(要予約) 30分/1人	7月	6日(木)・20日(木)	27日(木)	13日(木)	午前10時～正午 ※心配ごと相談の 受付は11時30分 までとなります。
	8月	3日(木)・17日(木)	24日(木)	10日(木)	
	9月	7日(木)・21日(木)	28日(木)	14日(木)	
心配ごと相談(予約不要)	7月	13日(木)	20日(木)	6日(木)	
	8月	10日(木)	17日(木)	3日(木)	
	9月	14日(木)	21日(木)	7日(木)	
司法書士による相続・ 登記相談(要予約) 40分/1人	7月	27日(木)	13日(木)		
	8月	31日(木)		31日(木)	
	9月	28日(木)	14日(木)		

**予約及び問合せ** 本所 生活福祉係 ☎443-4291

※法律相談及び司法書士による相続・登記相談については、相談日の2週間前(2週間前が休業日の場合は次の営業日)から電話予約を受け付けます。

※法律相談については、相談を円滑に行っていただくために、予約時に相談の内容をお伺いしますので、ご協力をお願いします。

なお、多くの方に利用していただくため、過去に相談した内容と同一内容の場合は相談をお断りします。

※司法書士による相続・登記相談は相談日の3日前(3日前が休業日の場合は前の営業日)までの予約が必要となります。



## 善意のご寄附 ありがとうございます

宮崎 純子 ..... 30,831円  
 太田 雅美 ..... 200,000円  
 ピアゴ甚目寺店 ..... 39,919円  
 岐阜信用金庫 地域支援課 ..... 10,000円  
 名古屋ヤクルト販売(株) ..... 9,690円  
 マリオン甚目寺森店 ..... お菓子一式  
 いこい・しのだ ..... 雑巾  
 サロン・しのだ ..... 雑巾  
 匿名 ..... 毛布

あま市さくらまつり ..... 53,974円



みなさまからお寄せいただきましたご寄附は、趣旨に基づき有効に活用させていただきます。  
 ありがとうございます。(順不同・敬称略)

(平成29年3月から平成29年5月分を掲載)

# ふれあい・いきいきサロンのお知らせ

各地域のサロンは地域のボランティアの協力により運営されております。ご近所の方やボランティアと一緒に、楽しくお話しませんか？ お気軽に、お出かけください。 ※会場の都合で日にちが変更になる場合があります。

## ☆市内にお住まいで60歳以上の方が対象のサロン

対象地区	会場	日にち	時間
市内	甚目寺総合福祉会館	7月10日(月)	午後1時～3時
		8月14日(月)	
		9月11日(月)	

## ☆開催会場地域にお住まいで60歳以上の方が対象のサロン

対象地区	会場	日にち	時間	対象地区	会場	日にち	時間
沖之島	沖之島公民館	7月26日(水)	午前10時～ 11時30分	中橋	中橋集会所	7月10日(月)	午後1時～ 5時
		8月23日(水)				8月10日(木)	
		9月27日(水)				9月10日(日)	
安松	安松集会所	7月19日(水)	午前10時～ 正午	篠田	篠田第二集会所 (いこい・しのだ)	7月11日(火)	午前10時～ 正午
		8月23日(水)				8月8日(火)	
		9月20日(水)				9月12日(火)	
秋竹	秋竹小学校	7月4日(火)	午前9時～ 正午	篠田	篠田第二集会所 (いきいきサロン)	7月6日(木)	午前9時～ 正午
		8月1日(火)				7月20日(木)	
		9月5日(火)				8月3日(木)	
秋竹	秋竹東住宅 集会所	7月14日(金)	午後1時30分～ 3時	篠田	篠田防災 コミュニティセンター (サロン・しのだ)	8月17日(木)	午前10時～ 正午
		8月11日(祝)				7月25日(火)	
		9月8日(金)				8月22日(火)	
桂	桂公民館 (いきいきサロン・ 桂・太陽)	7月4日(火)	午前9時30分～ 11時	甚目寺	甚目寺会館	9月26日(火)	午前10時～ 11時30分
		7月18日(火)				7月27日(木)	
		8月1日(火)				8月24日(木)	
		9月5日(火)				9月28日(木)	
桂	桂公民館 (ほっこりサロン)	7月25日(火)	午前9時～ 午後3時	坂牧	坂牧 コミュニティ 防災センター	7月22日(土)	午後10時～ 11時30分
		8月22日(火)				7月22日(土)	
		9月26日(火)				8月26日(土)	
下田	下田公民館	7月26日(水)	午前10時～ 11時30分	下萱津	下萱津 コミュニティ 防災センター	9月30日(土)	午後1時～ 3時
		8月23日(水)				7月14日(金)	
		9月27日(水)				8月4日(金)	
川部	川部集会所	7月12日(水)	午前10時～ 11時30分	中萱津	コミュニティ プラザ萱津	9月8日(金)	午後1時～ 3時
		8月9日(水)				7月3日(月)	
		9月13日(水)				8月7日(月)	
伊福	伊福集会所	7月18日(火)	午前10時～ 11時30分	上萱津	上萱津 コミュニティ 防災センター	9月4日(月)	午前10時～ 11時30分
		8月15日(火)				7月26日(水)	
		9月19日(火)				8月23日(水)	
徳実	徳実公民館	7月26日(水)	午前9時30分～ 11時30分	栄	甚目寺老人福祉 センター	9月27日(水)	午前11時～ 午後1時
		8月23日(水)				7月18日(火)	
		9月27日(水)				8月15日(火)	
二ツ寺	正則 コミュニティセンター (二ツ寺サロン なごみ)	7月8日(土)	午前9時30分～ 11時30分	西今宿	西今宿公民館	9月19日(火)	午前10時～ 11時30分
		8月12日(土)				7月3日(月)	
		9月9日(土)				8月7日(月)	
富塚	富塚集会所	8月12日(土)	午前10時～ 11時30分	森	森憩の家	9月4日(月)	午後1時30分～ 3時
		8月19日(土)				7月20日(木)	
		9月9日(土)				8月17日(木)	
木田	木田公民館	9月16日(土)	午前9時30分～ 11時30分	新居屋	新居屋久淵 公民館	9月21日(木)	午前9時～ 正午
		7月6日(木)				7月3日(月)	
		8月3日(木)				8月7日(月)	
新居屋	新居屋憩の家	9月7日(木)	午前10時～ 11時30分	新居屋	新居屋憩の家	9月4日(月)	午前10時～ 11時30分
		7月28日(金)				7月28日(金)	
		8月18日(金)				8月18日(金)	

参加費 100円～(会場及び内容により、追加徴収する場合や不要になることがあります。) 申込 不要

## お住まいの地域で「ふれあい・いきいきサロン」をはじめませんか？

あま市社会福祉協議会ではサロン活動を推進しています。現在、市内で27か所開設され、サロンの輪が広がっています。お住まいの地域でも、サロンの開催を是非ご検討ください。

問合せ先 本所 地域福祉係 ☎443-4291