

あま市 社協だより

2015年
7月1日

第29号



ふれあい・いきいきサロン

地域の絆を
みんなで広げよう

あま市社会福祉協議会ではサロン開催のお手伝いをしています。各地域のサロン開催予定日等の情報は2・8ページをご確認ください。

目次

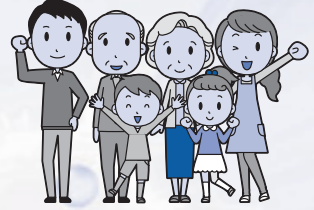
サロンの案内・安心電話利用者募集・ボランティア養成講座のお知らせ	2
会員募集のお願い	3
事業報告・決算・事業計画・予算	4~5
バスハイク・平和祈念式典開催のお知らせ	6
各種相談・寄付報告	7
サロン開催のお知らせ	8

発行

社会福祉法人あま市社会福祉協議会
あま市西今宿馬洗46番地
(あま市甚目寺総合福祉会館内)
☎(052)443-4291 FAX(052)443-5461
ホームページ<http://www.ama-syakyo.jp/>

お住まいの地域で「ふれあい・いきいきサロン」をはじめませんか？

あま市社会福祉協議会ではサロン活動を推進しています。現在、市内で22か所開設され、サロンの輪が広がっています。お住まいの地域でも、サロンの開催を是非ご検討ください。



「ふれあい・いきいきサロン」ってなに？

地域の公民館や集会所などの施設といった、身近なところを拠点として、高齢者等の生きがいや社会参加、健康づくり、閉じこもり防止を目的に、参加者とボランティアと一緒に企画・運営しながら茶話会やレクリエーション、小物づくりなどの活動を定期的に行い、楽しく気軽に仲間づくりを行う活動のことを言います。

「助成金」を交付します。

あま市内において、自主的、自発的なボランティアとして、「ふれあい・いきいきサロン」を行っている実施団体に、「ふれあい・いきいきサロン推進事業」に基づき助成金を交付しています(別途申請が必要です)。

運営についての「相談」をお受けします。

運営は各サロンスタッフにお任せしますが、立ち上げの方法や活動内容のご相談をお受けします。お気軽にご相談ください。

安心電話 利用者募集中! ~ボランティアがお宅にお電話します~

65歳以上の一人暮らし高齢者等を対象に、ボランティアから週に1回程度、電話による声かけや安否確認を行う「安心電話(支え合いネットワーク事業)」を実施しています。希望される方は下記の問合せ先までご連絡ください。

対象者

- ①65歳以上の一人暮らし高齢者または65歳以上のみの高齢者世帯で、見守りを希望、または必要とされる方。
- ②介護保険サービスやその他のサービスで、安否確認等が不十分と思われる方。

問合せ先

あま市社会福祉協議会 本所(甚目寺総合福祉会館内)
電話 052-443-4291

ボランティア養成・フォローアップ講座

ボランティア活動の基本的な活動原則及び活動で活かすことのできるレクリエーション等を学ぶ講座です。初心者から実践者まで、どなたにでも受講していただける内容となっております。

夏休み期間中ですので、学生の方もこの機会に是非ご参加ください。

日時

平成27年7月21日、28日、8月4日、11日、18日 毎週火曜日(全5回)
午前9時30分~午前11時30分

会場

あま市甚目寺総合福祉会館

対象者

あま市在住在勤の方

定員

40名(先着順、7月15日(水)締切)

受講料

無料

問合せ先

あま市社会福祉協議会 本所(甚目寺総合福祉会館内)
電話 052-443-4291

平成
27年度

あま市社会福祉協議会会員募集のお願い

「福祉のまちづくり」にご協力をお願いします

社会福祉協議会は、社会福祉法に基づき設置された地域福祉を推進する団体として、誰もが住みなれたまちで、安心して暮らしていくことができるように、地域の皆さんの「支え合い・助け合い」活動を促進するとともに、法律や諸制度だけでは対応が難しい様々な福祉ニーズに即した地域福祉活動を推進しております。

皆様からお寄せいただきました会費は、配食サービス、寝具洗濯乾燥消毒サービス、社会福祉協力校事業、社協だよりの発行など、地域福祉事業における貴重な財源として活用させていただきます。

昨年度、会員としてご協力いただいている方は、引き続き加入をお願いするとともに、加入されていない方は、新たにご加入いただきますようお願い申し上げます。

なお、町内会に加入しておられない方につきましては、あま市社会福祉協議会の窓口で加入していただくことができます。

会員の種別と 会費

※会員募集は随時受付しております。法人会員、普通会員ともに何口でもご加入して頂けます。
(会費は強制ではありませんが、ご協力よろしくをお願いします。)

法人会員(法人及び事業所)

年会費 1口 3,000円

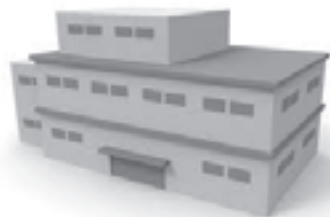
6月を募集強化月間として、お手紙でご案内のうえ、職員がご加入のご案内に訪問させて頂いております。新たに開業された法人・事業所の皆様もご加入下さいますよう、よろしく申し上げます。

普通会員(個人)

年会費 1口 500円

7月を募集強化月間として、町内会を通じて各家庭にご案内を頂きますので、専用封筒に入会申込書と会費を入れてご加入下さいますよう、よろしく申し上げます。

会員募集 の流れ



社会福祉協議会

会員加入のお願い

地域福祉事業の実施

- 配食サービス
- 寝具洗濯乾燥消毒サービス
- 社会福祉協力校事業
- 社協だより発行など



法人及び事業所
町内会(市民)

入会申込み・会費納付

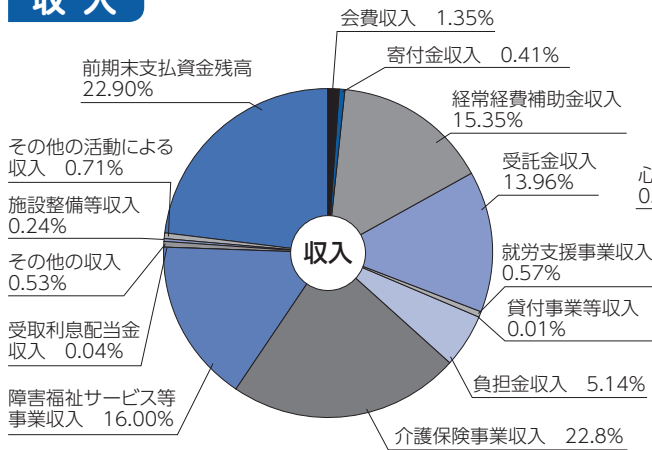
平成26年度 あま市社会福祉協議会会員加入実績報告

昨年度、会員募集を実施しましたところ、多数のご加入をいただき誠にありがとうございました。

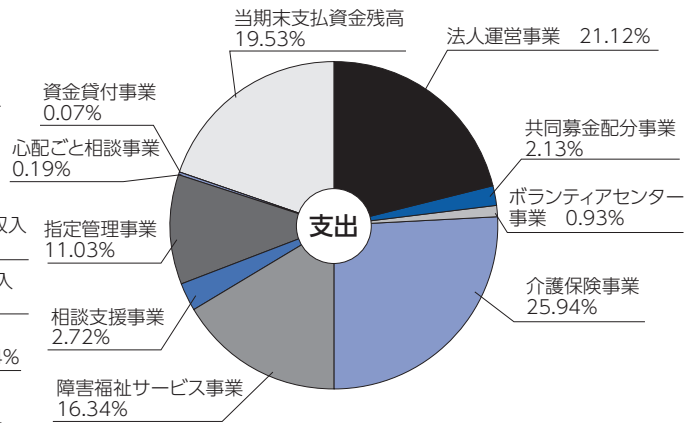
種 別	加入数(件)	金 額(円)
法人会員	465	2,020,000
普通会員	10,971	6,386,411
合 計	11,436	8,406,411

平成26年度 あま市社会福祉協議会一般会計資金収支決算報告

収入



支出



※少数第3位を四捨五入しているため、合算しても100%にならない場合もあります。

収入

(単位：円)

費目	金額
会費収入	8,406,411
寄附金収入	2,554,520
経常経費補助金収入	95,930,652
受託金収入	87,246,994
就労支援事業収入	3,584,367
貸付事業等収入	17,000
負担金収入	32,101,156
介護保険事業収入	142,444,853
障害福祉サービス等事業収入	100,002,264
受取利息配当金収入	251,794
その他の収入	3,281,083
施設整備等収入	1,478,350
その他の活動による収入	4,457,150
前期末支払資金残高	143,067,474
計	624,824,068

支出

(単位：円)

費目	金額
法人運営事業	131,943,806
共同募金配分事業	13,301,319
ボランティアセンター事業	5,818,997
介護保険事業	162,102,836
障害福祉サービス事業	102,065,527
相談支援事業	16,996,237
指定管理事業	68,923,074
心配ごと相談事業	1,212,480
資金貸付事業	462,000
当期末支払資金残高	121,997,792
計	624,824,068

平成26年度 社会福祉法人あま市社会福祉協議会事業報告書

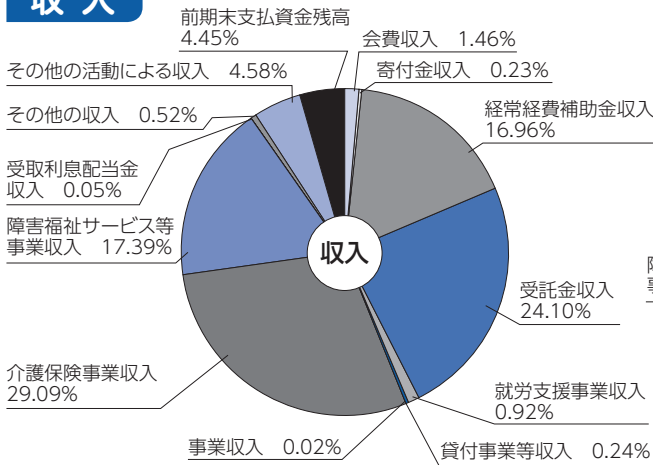
移り行く社会・経済情勢の中において、「無縁社会」や「孤独死」、「虐待」、「ひきこもり」など新たな福祉問題に対応すべく、地域における福祉の取り組みの重要性を念頭に置きながら、市民が主体となつての地域福祉の様々な取り組みが活発化できるよう、地域住民の主体的な互助活動を基本とし市民の手で支える互助の地域づくりによる地域力の増強を図るため、「ふれあい・いきいきサロン」の推進を行い、市内の福祉ネットワーク推進に努めました。

また、事業実施に必要な財源を確保していくため、会員募集を通じて、誰もが安心して生活できる福祉のまちづくりを推進する基盤となる貴重な財源の確保の為に7月・8月に強化月間を設け、法人会員加入促進を目的に職員が訪問活動を行い新規加入の促進強化を図るとともに、新たにホームページにバナー広告掲載枠を設け、新たな財源確保の手段の確立を行いました。

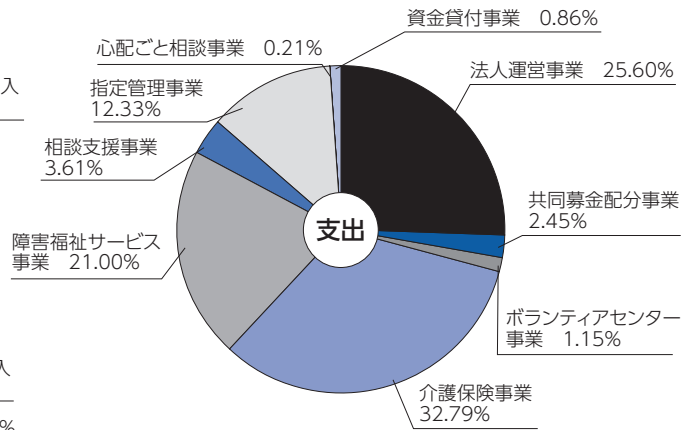
その他にも、あま市社会福祉協議会として地域福祉の推進役としての役割が果たせられるよう、本所機能の強化を目的に組織再編を行い、行政並びに関係機関等との連携のもと活動計画を基本とし、着実に実施できるよう個別事業に取り組みました。

平成27年度 あま市社会福祉協議会一般会計資金収支予算

収入



支出



※少数第3位を四捨五入しているため、合算しても100%にならない場合があります。

収入

(単位：千円)

費目	金額
会費収入	8,360
寄付金収入	1,300
経常経費補助金収入	97,273
受託金収入	138,227
就労支援事業収入	5,295
貸付事業等収入	1,388
事業収入	99
介護保険事業収入	166,864
障害福祉サービス等事業収入	99,751
受取利息配当金収入	306
その他の収入	2,982
その他の活動による収入	26,271
前期末支払資金残高	25,524
計	573,640

支出

(単位：千円)

費目	金額
法人運営事業	146,550
共同募金配分事業	14,049
ボランティアセンター事業	6,590
介護保険事業	187,728
障害福祉サービス事業	120,234
相談支援事業	20,644
指定管理事業	70,582
心配ごと相談事業	1,213
資金貸付事業	4,950
計	572,540

平成27年度 社会福祉法人あま市社会福祉協議会事業計画

少子高齢化、家族機能の脆弱化、一人暮らし高齢者世帯の増加、住民同士の関係の希薄化等、地域社会をとりまく状況は年々変容しています。このような状況のなか、誰もが地域社会の一員として、住み慣れた街で安心して暮らしていくためには、公的なサービスの充実や運用の改善とともに、日常生活圏域における支援ニーズの把握、日常的な見守り、交流、支えあい等、豊かな地域福祉活動を欠くことはできません。これらの取り組みの充実に向け、社会福祉協議会が従来から取り組んできた小地域福祉活動やボランティア・市民活動の振興・支援の一層の拡充を図り、多様な生活課題や福祉課題に対応していく必要があります。

また、社会的な孤立・孤独や新たな貧困に起因する生活問題の増大等、社会福祉協議会が取り組むべき課題への対応力を強化するため、平成26年3月に策定した「あま市社会福祉協議会地域福祉活動計画」の着実な展開とともに、その成果や課題を取りまとめ、計画の具体化を推進します。

あま市心身障がい児・者 バスハイク開催のお知らせ



日 時

平成27年11月3日(祝)

行 き 先

静岡方面

参 加 対 象

あま市在住で身体障害者手帳または療育手帳を所有する方及び18歳以上の介助者。(介助者は必要な方に限る。)

参 加 費

1名 1,500円

申 込 方 法

あま市社会福祉協議会(本所・七宝支所・美和支所)へ参加費と手帳をご持参のうえお申し込みください。

※介助者の方もお申し込みをお願いします。(電話予約不可)

申 込 み 期 間

平成27年9月3日(木)～10月2日(金)

問 合 せ 先

あま市社会福祉協議会 本所(甚目寺総合福祉会館内)
電話 052-443-4291

平成27年度 あま市平和祈念式典を開催します

この式典は、戦没者・戦争犠牲者並びに今日のあま市を築いていただいた市内の物故者に哀悼の意を表するとともにあま市はもとより、世界の恒久平和を祈るために実施するものです。

式典当日は、無宗教で参列者全員の方に献花をしていただく予定です。

服装はエコスタイル平服でご参列をお願いします。



日 時

平成27年8月1日(土)

開場:午前10時15分
開式:午前11時

場 所

**甚目寺公民館
大ホール**

主催/あま市社会福祉協議会

後援/あま市・あま市教育委員会

7・8・9月 法律・心配ごと・司法書士 による相続・登記相談 日程表

場 所		甚目寺総合 福祉会館	七宝総合福祉 センター	美和総合福祉 センター すみれの里	相談時間
無料法律相談 (要予約) 30分／1人	7月	2日(木)・16日(木)	23日(木)	9日(木)	午前10時～正午 ※心配ごと相談 の受付は11時 30分までとな ります。
	8月	6日(木)・20日(木)	27日(木)	13日(木)	
	9月	3日(木)・17日(木)	24日(木)	10日(木)	
心配ごと相談 (予約不要)	7月	9日(木)	16日(木)	2日(木)	
	8月	13日(木)	20日(木)	6日(木)	
	9月	10日(木)	17日(木)	3日(木)	
司法書士による相続・ 登記相談(要予約) 40分／1人	7月	30日(木)	9日(木)		
	8月	27日(木)		27日(木)	
	9月	24日(木)	10日(木)		

予約及び問合せ先

あま市社会福祉協議会 本所 電話 052-443-4291

- ※予約については相談日の2週間前(2週間前が休業日の場合は次の営業日)から電話にて受付をします。
- ※司法書士による相続、登記相談は3日前(3日前が休業日の場合、前の営業日)までの予約が必要となります。
- ※無料法律相談につきましては、円滑に相談を行っていただくために、ご予約時に社会福祉協議会職員が相談の内容を詳細にお伺いいたします、ご予約の際は事前に相談内容をまとめておいていただくと受付がスムーズに行えますのでご協力をお願いいたします。
- なお、多くの方に利用していただくため、過去に相談した内容と同一内容の場合は相談をお断りします。

善意のご寄付 ありがとうございます

ユニー(株)“小さな善意で大きな愛の輪”運動	加藤 崇康	8,000円
ピアゴ甚目寺店 店長 大宮 喜実	水谷 幸春	50,000円
岐阜信用金庫		10,000円
名古屋ヤクルト販売株式会社		
代表取締役 守本 実紀男		16,650円
マリオン甚目寺店	お菓子	
プレイランドフェニックスⅡ	お菓子・ケーキ	
宮崎 純子		41,336円
太田 雅美		100,000円
太田 百合子		50,000円

チャリティーボックス

すみれの里	7,066円
下萱津コミュニティ防災センター	7,384円
朝日屋	29,410円



皆さまからお寄せいただきましたご寄付は、趣旨に基づき有効に活用させていただきます。
ありがとうございました。(順不同・敬称略)
《2015年3月～5月分を掲載》

サロン開催のお知らせ

各地域のサロンは地域のボランティアの協力により運営されております。

ご近所の方やボランティアと一緒に、楽しくお話しませんか？ お気軽に、お出かけください。

☆市内にお住まいの60歳以上の方が対象のサロン

会場	対象地区	日にち	時間
甚目寺総合福祉会館	市内	7月13日(月)	午前10時～正午
		8月10日(月)	
		9月14日(月)	

☆開催会場地域にお住まいの60歳以上の方が対象のサロン

会場	開催地域	日にち	時間
新居屋久瀬公民館	新居屋	7月 6日(月)	午前9時～正午
		8月 3日(月)	
		9月 7日(月)	
コミュニティプラザ 萱津	中萱津	7月 6日(月)	午後1時～午後3時
		8月 3日(月)	
		9月 7日(月)	
下萱津コミュニティ防災センター	下萱津	7月 2日(休)	
		8月 6日(休)	
		9月 3日(休)	
甚目寺会館	甚目寺	7月23日(休)	
		8月27日(休)	
		9月24日(休)	
新居屋憩の家	新居屋	7月24日(金)	
		8月28日(金)	
		9月25日(金)	
上萱津コミュニティ防災センター 下田公民館 徳実公民館	上萱津 下田 徳実	7月22日(休)	午前10時～午前11時30分
		8月26日(休)	
		9月16日(休)	
沖之島公民館	沖之島	7月22日(休)	調整中
		8月26日(休)	
伊福集会所	伊福	7月21日(火)	
		8月18日(火)	
		9月15日(火)	
桂公民館	桂	7月21日(火)	午前9時30分～午前11時
		8月18日(火)	
		9月15日(火)	
秋竹小学校	秋竹	7月 7日(火)	午前10時～午前11時30分
		8月 4日(火)	
		9月 1日(火)	
川部集会所	川部	7月 8日(火)	
		8月12日(火)	
		9月 9日(火)	

会場	開催地域	日にち	時間
安松集会所	安松	7月 8日(火)	午前10時～午前11時30分
		8月19日(火)	
		9月 9日(火)	
秋竹東住宅集会所	秋竹	7月 3日(金)	午後1時30分～午後3時
		7月17日(金)	
		8月 7日(金)	
		8月21日(金)	
		9月 4日(金)	
篠田第二集会所 (いきいきサロン)	篠田	7月 2日(休)	午前9時～正午
		7月16日(休)	
		8月 6日(休)	
		8月20日(休)	
		9月 3日(休)	
中橋集会所	中橋	7月10日(金)	午後1時～午後5時
		8月10日(月)	
		9月10日(休)	
篠田第二集会所 (いこい・しのだ)	篠田	7月14日(火)	午前10時～正午
		7月21日(火)	
		8月11日(火)	
		8月18日(火)	
		9月 8日(火)	
富塚集会所	富塚	8月22日(土)	午前10時～午前11時30分
		9月19日(土)	
正則コミュニティセンター (二ツ寺サロン なごみ)	二ツ寺	7月11日(土)	午前9時30分～午前11時30分
		8月 8日(土)	
		9月12日(土)	
木田公民館	木田	7月 2日(休)	午前9時30分～午前11時30分
		8月 6日(休)	
		9月 3日(休)	

参加費

100円～200円(会場及び内容により、追加徴収する場合や不要になることがあります。)

申込

不要

あま市社会福祉協議会のホームページではイベントや講座の開催情報や、日頃の活動をトピックにてお知らせしております。

今後も市民の皆様役に役立つ様々な福祉の情報を随時発信していきますので、ぜひご覧ください。

あま市社協

検索

<http://www.ama-syakyo.jp/>