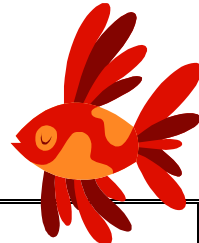


あま市知的障がい者野外研修のご案内

あま市内に居住する知的障がいのある方が、野外研修を通じ「知的障がい者の自立と社会経済活動への参加の促進」を目指して、ともに歩む機会となるよう交流を図ることを目的に開催します。

- 【日 時】 平成26年11月30日(日) 午前8時～午後5時頃
 【行き先】 京都方面(京都水族館)
 【対象者】 あま市内に居住する、療育手帳を所有する方及び18歳以上の介助者
 (介助が必要な方に限る。)



【行 程】	あま市(各地集合場所) --- 最寄りIC --- 土山SA(休憩) ---
	8:00集合 8:15出発 9:15~9:45
	--- 京都平安ホテル(昼食) --- 京都水族館(見学) ---
	11:00~12:00 12:10~14:30
	--- 土山(休憩) --- 最寄りIC --- あま市内各地 ---
	15:20~15:50 17:00頃着

※当日は、道路事情の都合により行程ルートを変更する場合があります。

- 【参加費】 1名 1,000円
 【留意事項】 当日は、各地乗車場所へ午前8時00分までにご集合ください。
 なお、保険証及び常備薬をお持ちください。
 【申込先】 社会福祉法人あま市社会福祉協議会



本 所 あま市西今宿馬洗46番地(甚目寺総合福祉会館内)
 電話 443-4291

七宝支所 あま市七宝町桂弥勒28番地(七宝総合福祉センター内)

美和支所 あま市花正中之割13番地1(美和総合福祉センターすみれの里内)

※10月1日(水)~10月31日(金)までに社会福祉協議会または、心身障害児者保護者会地区役員に参加費及び療育手帳の写しを添えてお申込み下さい。(※但し、あま市中心身障害児者保護者会【菜の花会】会員の方は療育手帳の写しは必要ありません。)



この事業は「赤い羽根共同募金」の配分金で実施します
 ✕ キリトリ

あま市知的障がい者野外研修参加申込書

	参加者	介助者(必要な方のみ)
氏 名		
生年月日	T・S・H 年 月 日	T・S・H 年 月 日
住 所	あま市	あま市
電話番号	() -	() -
手帳番号		
バス乗車場所 (○を付ける)	1. 甚目寺総合福祉会館(リフト付きバスを希望の方はこちらになります。有・無) 2. 七宝総合福祉センター 3. 美和総合福祉センターすみれの里	
車椅子について(使用する場合のみ、いずれかに○を付けて下さい。)		
A 自分の車椅子を持って参加する ・ B 社会福祉協議会で用意して欲しい		

あま市知的障がい者野外研修に参加したいので会費を添えて申し込みます。

平成26年 月 日 社会福祉法人あま市社会福祉協議会長 様